

Año 17  
Número

4

Abril 2023

ZONA 5

EJEMPLAR  
GRATUITO



redpiso

Servicios Inmobiliarios

Creamos historias inolvidables

MÁS DE  
**5.000**  
INMUEBLES  
EN EXCLUSIVA



Intermediario de  
Crédito Inmobiliario  
inscrito en el Registro  
del Banco de España



Cualquier reproducción total o parcial de esta revista debe ser autorizada por los editores a por su autor. Redpiso S.L. no se responsabiliza de los anuncios clasificados ni de ningún otro contenido que aparezca en esta revista, ni como tampoco de las imágenes o informaciones que en ella se publican. Sólo se responsabiliza de los contenidos directamente originados por nosotros e identificadas en nuestro copyright. Cada oficina es autónoma y tiene su propio titular.

LOS PRECIOS OPERADOS NO COMPRENDEN LOS TRIBUTOS (IMPUESTO DE TRANSMISIONES PATRIMONIALES, NI LOS GASTOS NOTARIALES Y REGISTRALES RELATIVOS A LA COMPRA-VENTA, NI LA COMISION DE INTERMEDIACION) QUE SATISFACE EL COMPRADOR Y QUE ASCIENDE A UN 3 % + IVA DEL PRECIO FINAL DEL INMUEBLE, CON UN MÍNIMO DE 4.940 € (IVA INCLUIDO).



Por favor, no tirar al suelo. RECICLAR

- 3 Redpiso Illescas
- 4 Redpiso Seseña
- 5 Redpiso Toledo
- 6 Redpiso Toledo - Ciudad Imperial
- 7 Redpiso Talavera de la Reina
- 8 Redpiso Talavera - Nuevo Centro
- 9 Redpiso Aranjuez
- 10 Redpiso Valdemoro
- 11 Redpiso Valdemoro Centro
- 12 Redpiso Pinto - La Tenería
- 13 Redpiso Pinto
- 14 Redpiso Ciempozuelos
- 15 Redpiso Fuenlabrada - La Avanzada
- 16 Redpiso Fuenlabrada 2 - Hospital
- 17 Redpiso Fuenlabrada - Loranca
- 18 Redpiso Fuenlabrada Centro
- 20 Redpiso Fuenlabrada - La Serna
- 21 Redpiso Parla Centro
- 22 Redpiso Parla - Reyes - Las Américas
- 23 Redpiso Parla Este
- 24 Redpiso Getafe Norte - Los Molinos
- 25 Redpiso Getafe - Alhóndiga
- 26 Redpiso Getafe - El Bercial - Kelvinator
- 27 Redpiso Getafe - Sector 3
- 28 Redpiso Getafe - San Isidro
- 29 Redpiso Getafe - Juan de la Cierva
- 30 Redpiso Getafe Centro
- 31 Redpiso Alcorcón Sur
- 32 Redpiso Alcorcón Centro
- 33 Redpiso Alcorcón - Valderas
- 34 Redpiso Alcorcón Sur - Ondarreta
- 35 Redpiso Alcorcón - Casco Antiguo
- 36 Redpiso Alcorcón Nuevo Sur
- 37 Redpiso Leganés Centro
- 38 Redpiso Leganés - El Carrascal
- 39 Redpiso Leganés - Zarzaquemada
- 40 Redpiso Leganés - San Nicasio
- 41 Redpiso Móstoles Sur
- 42 Redpiso Móstoles Centro
- 43 Redpiso Móstoles Norte
- 44 Redpiso Móstoles Este
- 45 Redpiso Sevilla la Nueva - El Álamo
- 46 Redpiso Arroyomolinos
- 47 Redpiso Humanes



# redpiso

Servicios Inmobiliarios

## ILLESCAS

Plaza Mayor, 13

Tfno 925051371

a.illescas@redpiso.es

**120.000€ / 71m<sup>2</sup>**



**F** Emisiones: 66 Kg CO<sub>2</sub>/m<sup>2</sup> año. Consumo: 314 Kw h/m<sup>2</sup> año

Piso, de 71 m<sup>2</sup>. , en el centro de illescas. Compuesto por: salón, cocina, 2 dormitorios y 1 baño. Dentro del precio, se incluye una plaza de garaje.

**31.000€ / 244m<sup>2</sup>**



Terreno, de 244 m<sup>2</sup>. , en el viso de san juan. A cinco minutos andando del núcleo urbano. Oportunidad única de construir la casa de sus sueños!!!

**124.500€ / 74m<sup>2</sup>**



**D** Emisiones: 29 Kg CO<sub>2</sub>/m<sup>2</sup> año. Consumo: 139 Kw h/m<sup>2</sup> año

Chalet, de 74 m<sup>2</sup>. , en el viso de san juan. Dos dormitorios y dos baños. Patio de 50 m<sup>2</sup>. Garaje exterior con capacidad para un vehículo.

**69.500€ / 330m<sup>2</sup>**



Terreno urbano, de 330 m<sup>2</sup>. , en el centro de numancia de la sagra. Ubicación inmejorable!!!

**153.000€ / 107m<sup>2</sup>**



**D** Emisiones: 23 Kg CO<sub>2</sub>/m<sup>2</sup> año. Consumo: 108 Kw h/m<sup>2</sup> año

Piso, de 107 m<sup>2</sup>. , en el señorío de illescas. 3 dormitorios y 2 baños. Dentro del precio de venta, se incluyen una plaza de garaje y trastero. Zonas comunes.

**8.000€ / 15m<sup>2</sup>**



Inmueble exento de certificación energética

Plaza de garaje dentro de una finca privada en el centro de illescas. Fácil acceso.

**108.700€ / 84m<sup>2</sup>**



Piso de obra nueva, en régimen de cooperativa, en el señorío de illescas. 2 dormitorios y 1 baño. Plaza de garaje incluida en el precio. Desde 108. 700 euros !!!

**9.000€ / 10m<sup>2</sup>**



Inmueble exento de certificación energética

Plaza de garaje y trastero en venta dentro de la misma finca!!! situados en el centro de illescas.

**139.438€ / 72m<sup>2</sup>**



**E** Emisiones: 93 Kg CO<sub>2</sub>/m<sup>2</sup> año. Consumo: 228 Kw h/m<sup>2</sup> año

Casa independiente dentro de una finca de 1. 500 m<sup>2</sup>. , en la urbanización fincaelo - palomeque. Compuesta por tres dormitorios y 1 baño. Piscina.



**27.000€ / 108m<sup>2</sup>**



Se vende casa de 108 m2 para reformar.  
Financiamos hasta el 100 % !!

**250.000€ / 242m<sup>2</sup>**



**C** Emisiones: 27 Kg CO2/m<sup>2</sup> año. Consumo: 130 Kw h/m<sup>2</sup> año  
Chalet en seseña !! cuenta con 3 plantas y se distribuye en: 4 dormitorios, cocina, salón y tres baños completos (uno en suite). Piscina y zonas comunes.

**135.260€ / 108m<sup>2</sup>**



**E** Emisiones: 39 Kg CO2/m<sup>2</sup> año. Consumo: 185 Kw h/m<sup>2</sup> año  
Piso en el quiñón!!!  
dispone de tres dormitorios, dos baños, cocina, tendedero cubierto y terraza. Plaza de garaje y trastero.

**77.260€ / 1.250m<sup>2</sup>**



El terreno, de 1250 m2. , se encuentra en nuevo boro junto con la casa, de 25 m2. Buena ubicación!!!

**78.260€ / 52m<sup>2</sup>**



**E** Emisiones: 48 Kg CO2/m<sup>2</sup> año. Consumo: 281 Kw h/m<sup>2</sup> año  
ático en numancia de la sagra!!  
cuenta con un dormitorio, salón - cocina, baño con plato de ducha reformado, amplia terraza de 30 m2. Plaza de garaje y traste

**216.000€ / 334m<sup>2</sup>**



**D** Emisiones: 26 Kg CO2/m<sup>2</sup> año. Consumo: 124 Kw h/m<sup>2</sup> año  
Chalet de cuatro plantas con posibilidad de dividir en dos viviendas!!  
cuenta con 2 cocinas, 6 dormitorios, 2 baños, patios y terrazas. Buhardilla y sotano

**155.000€ / 153m<sup>2</sup>**



**D** Emisiones: 35 Kg CO2/m<sup>2</sup> año. Consumo: 139 Kw h/m<sup>2</sup> año  
Chalet, de 2 plantas, en pantoja. Cuenta con: salón, cocina, aseo, 3 dormitorios y un baño completo. Patio, de 30 m2,y garaje.

**202.000€ / 230m<sup>2</sup>**



**E** Emisiones: 74 Kg CO2/m<sup>2</sup> año. Consumo: 285 Kw h/m<sup>2</sup> año  
Chalet de dos plantas, en seseña. La planta baja se divide en hall, cocina, aseo, despensa, salón y patio. La primera planta cuenta con 3 dormitorios y baño.

**95.000€ / 111m<sup>2</sup>**



**E** Emisiones: 33 Kg CO2/m<sup>2</sup> año. Consumo: 158 Kw h/m<sup>2</sup> año  
Piso, de 89 m2, en ocaña. Salón con acceso a terraza, cocina, tendedero cubierto, 2 baños, 3 dormitorios.



# redpiso

Servicios Inmobiliarios

**TOLEDO**

Calle Brasil, 5

Tfno 925623073

toledo@redpiso.es

128.000€ / 82m<sup>2</sup>

**VENDIDO**



**E**

Fabulosa vivienda en el barrio de reconquista, 82m<sup>2</sup>, 2 dormitorios, 1 baño, salón y cocina equipada. A escasos minutos del casco y con todos los servicios cerca

95.000€ / 78m<sup>2</sup>

**OPORTUNIDAD**



**D**

Vivienda para reformar o entrar a vivir en la zona del casco histórico. Consta de salón, cocina, un baño y 3 dormitorios

125.000€ / 65m<sup>2</sup>

**OPORTUNIDAD**



**D**

Espectacular vivienda recién reformada a 5 min. De la estación de ave, situado en una zona tranquila con una gran comunicación

175.000€ / 82m<sup>2</sup>



**D**

Fantástico dúplex de 82 m<sup>2</sup> en avda de castilla la mancha, cuenta con dos habitaciones y un cuarto de baño. Cocina amueblada, muy buena localización

280.000€ / 228m<sup>2</sup>

**VENDIDO**



Chalet independiente de 228m<sup>2</sup>, consta de 3 plantas con 4 dormitorios, patio, jardín y piscina, terraza acristalada y garaje para 2 coches.

65.000€ / 114m<sup>2</sup>

**RESERVADO**



**F**

Casa baja en escalona, tiene 114m<sup>2</sup>, salón, 3 habitaciones, cocina y un baño. Tiene patio trasero y una amplia entrada a la vivienda. Zona muy tranquila.

61.700€ / 70m<sup>2</sup>



Fabuloso piso en galvez compuesto de dos dormitorios ambos con armarios empotrados, salón con balcón a la calle, aire acondicionado y cocina amueblada

225.000€ / 218m<sup>2</sup>



**E**

Chalet en urb. Las nieves, tiene 218m<sup>2</sup>, salón, 5 habitaciones, cocina equipada y 3 baños. Garaje para dos coches y piscina. A 10 minutos de toledo.

128.000€ / 124m<sup>2</sup>



Fantástica vivienda de 103m<sup>2</sup> útiles, situada en guadamar. El piso se vende tal y como se ve en las fotos, totalmente amueblado y con unas excelentes calidades



**120.000€ / 177m<sup>2</sup>**



**E**

Chozas de canales. Chalet 189m<sup>2</sup> en dos plantas mas buhardilla acondicionada, 4 dormitorios, 2baños y 1 aseo. Garaje 1 coche. Calf. Gasoil. A/a

**66.000€ / 125m<sup>2</sup>**



**F**

Emissiones: 73 Kg CO2/m<sup>2</sup> año. Consumo: 312 Kw h/m<sup>2</sup> año  
Mora. Piso de 120m<sup>2</sup> 3ª planta sin ascensor. 4 dormitorios, 1 baño más aseo. Cocina amueblada con tendedero, salón con terraza. Antena parabólica

**75.000€ / 100m<sup>2</sup>**



Torrijos. Piso de 130m<sup>2</sup>, 3 dormitorios, dos baño completo, salón con terraza cubierta, cocina equipada. A/a. 1ª planta sin ascensor. Muy bien ubicado. Cee:

**89.000€ / 36m<sup>2</sup>**



**D**

Emissiones: 18 Kg CO2/m<sup>2</sup> año. Consumo: 79 Kw h/m<sup>2</sup> año  
Santa bárbara. Apartamento de 36m<sup>2</sup> construidos, 1 dormitorio, salón con cocina americana amueblada, 1 baño completo y patio, calef. Gas natural. Cee d

**99.000€ / 85m<sup>2</sup>**



Polígono. Piso 85m<sup>2</sup> construidos, 3 dormitorios, 1 armario empotrado, cocina amueblada con tendedero cerrado y trastero. Baño completo. Calf. Gas. A/a cee:

**249.000€ / 341m<sup>2</sup>**



**E**

Emissiones: 56 Kg CO2/m<sup>2</sup> año. Consumo: 233 Kw h/m<sup>2</sup> año  
Guadamur. Chalet individual de 303m<sup>2</sup> vivienda y 525 parcela. 6 dormitorios con armarios empotrado, 3 baños, 2 salones, cocina, garaje 4 plazas. Poche. Cee: e/e

**95.000€ / 94m<sup>2</sup>**



Polígono. Piso de 94m<sup>2</sup>, 3 dormitorios, baño completo con plato de ducha, cocina amueblada, salón con terraza. Calefacción central y agua por termo

**95.000€ / 47m<sup>2</sup>**



**F**

Emissiones: 55 Kg CO2/m<sup>2</sup> año. Consumo: 315 Kw h/m<sup>2</sup> año  
Casco. Piso de 78m<sup>2</sup> para reformar, 2 dormitorios, amplio salón, cocina sin muebles y baño. Calef. Eléctrica. Ideal uso turístico. Cee: g/f

**125.000€ / 81m<sup>2</sup>**



**E**

Emissiones: 41 Kg CO2/m<sup>2</sup> año. Consumo: 226 Kw h/m<sup>2</sup> año  
Santa bárbara. Apartamento reformado de 2 dormitorios uno de ellos con vestidor, salón con cocina americana, 2 baños. Muy luminoso. Cee: e/e



49.900€ / 79m<sup>2</sup>



Piso exterior en avenida principal. 2 dormitorios. Ascensor. Para reformar a tu gusto.

57.300€ / 110m<sup>2</sup>



Piso amplio con 3 dormitorios. Exterior y luminoso. Terraza. Perfecto para invertir o como primera vivienda.

62.300€ / 77m<sup>2</sup>



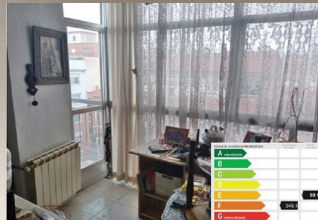
**E** Emisiones: 42 Kg CO<sub>2</sub>/m<sup>2</sup> año. Consumo: 205 Kw h/m<sup>2</sup> año  
Bajo exterior. 2 dormitorios. Amplio patio. Accesible. Para entrar a vivir.

69.300€ / 121m<sup>2</sup>



**G** Emisiones: 71 Kg CO<sub>2</sub>/m<sup>2</sup> año. Consumo: 341 Kw h/m<sup>2</sup> año  
Piso en zona demandada y céntrica. 4 dormitorios. Calefacción g/n. Enorme patio privado.

72.300€ / 86m<sup>2</sup>



Piso con 3 dormitorios. Terraza. Ascensor. G/n. Plaza de garaje incluida en precio. Para reformar a tu gusto.

142.300€ / 155m<sup>2</sup>



Dúplex de grandes dimensiones. 2 dormitorios. 2 baños completos y 1 aseo. Accesible y con ascensor. A estrenar.

47.300€ / 68m<sup>2</sup>



**F** Emisiones: 53 Kg CO<sub>2</sub>/m<sup>2</sup> año. Consumo: 257 Kw h/m<sup>2</sup> año  
Piso esquinero, exterior y luminoso. 3 dormitorios. Terraza. Accesible y con ascensor.

77.300€ / 124m<sup>2</sup>



**F** Emisiones: 47 Kg CO<sub>2</sub>/m<sup>2</sup> año. Consumo: 250 Kw h/m<sup>2</sup> año  
Piso espacioso. 5 dormitorios. 2 baños completos. Terraza. Ascensor. Excelente ubicación.

109.300€ / 128m<sup>2</sup>



**E** Emisiones: 50 Kg CO<sub>2</sub>/m<sup>2</sup> año. Consumo: 195 Kw h/m<sup>2</sup> año  
Piso para entrar a vivir, exterior, 4 dormitorios, 1 baño en suite con bañera y un segundo baño con plato de ducha. Cocina amplia equipada. Salón independiente.



**122.300€ / 126m<sup>2</sup>**



**F** Emisiones: 38 Kg CO<sub>2</sub>/m<sup>2</sup> año. Consumo: 185 Kw h/m<sup>2</sup> año  
Piso exterior con excelente ubicación. Salón, cocina, 4 dormitorios y dos baños. Calefacción individual. Edificio con ascensor.

**140.000€ / 154m<sup>2</sup>**



**E** Emisiones: 31 Kg CO<sub>2</sub>/m<sup>2</sup> año. Consumo: 41 Kw h/m<sup>2</sup> año  
Piso situado en zona muy demandada. Reformado. Salón con dos estancias diferenciadas. 3 dormitorios y dos baños. Plaza de garaje. Edificio con ascensor.

**39.300€ / 64m<sup>2</sup>**



**F** Piso de origen a reformar. Ideal para invertir. Salón, cocina independiente, 3 dormitorios y un baño.

**57.300€ / 88m<sup>2</sup>**



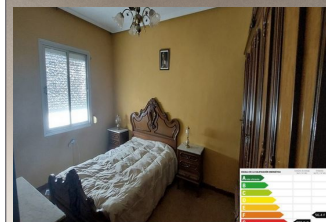
**E** Emisiones: 64 Kg CO<sub>2</sub>/m<sup>2</sup> año. Consumo: 380 Kw h/m<sup>2</sup> año  
Casa de dos plantas y azotea. Amplio salón, cocina con acceso a patio interior, 3 dormitorios y 2 baños.

**67.300€ / 138m<sup>2</sup>**



**E** Emisiones: 62 Kg CO<sub>2</sub>/m<sup>2</sup> año. Consumo: 345 Kw h/m<sup>2</sup> año  
Casa con dos plantas para entrar a vivir. Salón con chimenea, 3 dormitorios, 2 baños, trastero y patio. Cazalegas.

**70.300€ / 95m<sup>2</sup>**



**F** Emisiones: 56 Kg CO<sub>2</sub>/m<sup>2</sup> año. Consumo: 298 Kw h/m<sup>2</sup> año  
Piso interior con ascensor. Amplio salón, cocina con terraza y despensa. 3 dormitorios y un baño. Excelente ubicación.

**123.400€ / 237m<sup>2</sup>**



**G** Emisiones: 123 Kg CO<sub>2</sub>/m<sup>2</sup> año. Consumo: 478 Kw h/m<sup>2</sup> año  
Casa independiente con dos plantas. 6 dormitorios, 2 baños y un aseo. Garaje, jardín y piscina. Cazalegas.

**34.300€ / 194m<sup>2</sup>**



**G** Emisiones: 127 Kg CO<sub>2</sub>/m<sup>2</sup> año. Consumo: 509 Kw h/m<sup>2</sup> año  
Casa de dos plantas con terraza, patio, trastero y garaje. 4 dormitorios y 2 baños. Montearagón.

**225.300€ / 339m<sup>2</sup>**



**D** Emisiones: 22 Kg CO<sub>2</sub>/m<sup>2</sup> año. Consumo: 126 Kw h/m<sup>2</sup> año  
Chalet independiente con excelentes calidades de construcción. Amplio salón, 3 dormitorios y 2 baños completos. Sótano, piscina, patio y jardín.





# redpiso

Servicios Inmobiliarios

## ARANJUEZ

Calle Almíbar, 110

Tfno 641615017

fincas.aranjuez@redpiso.es



EL CERTIFICADO DE CALIFICACIÓN ENERGÉTICA OBLIGATORIO ES GRATIS SI VENDE SU VIVIENDA CON REDPISO

80.000€ / 1.200m<sup>2</sup>



Terreno con muchas posibilidades, antes una granja de huevos.

36.000€ / 0m<sup>2</sup>



Terreno en valle de san juan 1056 metros



PACO Y NURIA TIENEN UN ASESOR INMOBILIARIO EN EXCLUSIVA



La seguridad de acertar

# SUMA

LA COMPRA DE TU VIVIENDA Y REFORMA EN UN CRÉDITO ÚNICO



DCREDIT  
Servicios Financieros

Red Tax

La gestoría que te escucha y se compromete



- Compraventas
- Herencias
- Donaciones
- Elevaciones a Público
- Descalificaciones
- Cancelaciones registrales
- Constitución de empresas
- Permisos de venta

📞 915 078 237 | ✉️ redtax@redpiso.es

77.000€ / 62m<sup>2</sup>



Casa baja de dos dormitorios ,baño, cocina y tendadero, cerca de parada de autobuses y comercios. Visite sin compromiso.

125.000€ / 189m<sup>2</sup>



Colmenar de oreja. Casa de 3 dormitorios, baño, salon, cocina, patio y garaje, a 15minutos de aranjuez. Un pueblo para vivir tranquilo.

85.000€ / 110m<sup>2</sup>



Yepes casa en yepes 110 metros para reformar, 4500 metros tierras de labranza.



223.000€ / 114m<sup>2</sup>



Hospital

bajo con patio de 30m<sup>2</sup>, salón, cocina con tendero, 3 dormitorios, 2 baños completos, garaje y trastero. Finca con ascensor. Urb con piscina.

299.500€ / 238m<sup>2</sup>



**E** Emisiones: 64 Kg CO2/m<sup>2</sup> año. Consumo: 307 Kw h/m<sup>2</sup> año

Hispanoamérica

chalet de 3 dormitorios, salón, cocina, 2 baños completos + 1 aseo, 2 patios, buhardilla, sótano y garaje. Urb con piscina.

335.000€ / 240m<sup>2</sup>



Restón

chalet de 3 dormitorios, salón, cocina, 2 baños completos + 1 aseo, planta bajo cubierta, 2 patios, uno delantero y otro trasero y garaje.

185.000€ / 104m<sup>2</sup>



Caracol

piso de 3 dormitorios, salón, cocina, 1 baño completo, 2 terrazas y garaje. Finca con ascensor.

250.000€ / 94m<sup>2</sup>



Restón

piso de 3 dormitorios, salón, cocina, 2 baños completos uno tipo suite, terraza de 60m<sup>2</sup>. Finca con ascensor, garaje y trastero. Urb con piscina.

318.000€ / 272m<sup>2</sup>



Restón

chalet de 3 dormitorios, salón, cocina con chimenea, 2 baños completos + 1 aseo, buhardilla, sótano, garaje y 2 patios.

355.000€ / 237m<sup>2</sup>



Hospital

chalet de 3 dormitorios, salón, cocina, 2 baños, buhardilla, 2 patios, uno de ellos solado con piscina propia.

180.000€ / 329m<sup>2</sup>



Restón

local en bruto de 329m<sup>2</sup>, ubicado en la planta baja de un edificio residencial, amplia fachada y buena visibilidad.

329.000€ / 234m<sup>2</sup>



Restón

chalet de 4 dormitorios, salón, cocina, 2 baños + 1 aseo, buhardilla, 2 patios y garaje con gran capacidad. Urb con piscina.



# redpiso

Servicios Inmobiliarios

## VALDEMORO CENTRO

Pasaje de Colón Nº 1, Local 19

Tfno 910339754

e.valdemorocentro@redpiso.es

129.000€ / 77m<sup>2</sup>



F

Piso exterior en el centro de valdemoro de 3 dormitorios, 1 baño, cocina, salón con salida a terraza acristalada. Finca con ascensor.

139.000€ / 80m<sup>2</sup>



E

Magnifico piso de 3 dormitorios, 1 baño completo con plato de ducha, cocina de gas ,salón - comedor con salida a terraza acristalada y trastero en planta baja.

144.800€ / 71m<sup>2</sup>



Amplio piso en zona estación. 2 dormitorios, 1 baño, cocina, tendedero cubierto, salón y terraza amplia. ¡¡gran oportunidad!!

139.000€ / 81m<sup>2</sup>



F

Hermoso piso exterior y reformado de 2 amplios dormitorios, salón, baño con ventana, estupenda cocina para compartir en familia con acceso al patio de casi 10m<sup>2</sup>

159.000€ / 100m<sup>2</sup>



Precioso piso, 2 dormitorios con balcones, 2 baños, cocina con tendedero, salón amplio con aire acondicionado y plaza de garaje.

215.000€ / 90m<sup>2</sup>



A

Piso en conjunto residencial con piscina y parque infantil. Tiene 2 dormitorios amplios, 2 baños completos, cocina, salón - comedor, plaza de garaje y trastero.

232.100€ / 120m<sup>2</sup>



D

Estupendo piso con 3 dormitorios, 2 baños, uno de ellos en suite, cocina completamente equipada, salón-comedor, dos terrazas y trastero. Garaje opcional.

244.000€ / 169m<sup>2</sup>



4 dormitorios, 2 baños uno de ellos en suite, salón amplio, cocina tipo office, vivienda exterior con 8 balcones. 2 plazas de garaje y trastero(opcional)

375.410€ / 304m<sup>2</sup>



Chalet de tres niveles con 4 dormitorios, 2 baños, 1 aseo, buhardilla habilitada, salón de 36m<sup>2</sup>, cocina, patio con barbaoca de 32m<sup>2</sup>, plaza de garaje de 65m<sup>2</sup>



**184.900€ / 107m<sup>2</sup>**



Parque europa. 2 dormitorios, 2 baños, uno de ellos en suite, en urbanización cerrada, con plaza de garaje y trastero.

**160.000€ / 88m<sup>2</sup>**



Zona centro. 3 dormitorios, 1 baño, luminoso salón-comedor y cocina con salida a patio interior de 10m2. Incluye en el precio trastero.

**349.900€ / 192m<sup>2</sup>**

**RESERVADO**



Tenería ii. 4 dormitorios, 2 baños, salón comedor con salida a terraza y cocina con acceso a tenderero. Incluye en el precio 3 plazas de garaje y trastero.

**239.900€ / 119m<sup>2</sup>**



Tenería i. 3 dormitorios, 2 baños, luminoso salón-comedor. Urbanización con piscina. Incluye en el precio plaza de garaje y trastero.

**199.000€ / 119m<sup>2</sup>**



Parque europa. 3 dormitorios, 2 baños; uno de ellos en suite al dormitorio principal. Incluye en el precio plaza de garaje y trastero.

**11.500€ / 15m<sup>2</sup>**



Zona centro. Zona la indiana. Muy bien ubicada y con fácil acceso a ella.

**258.900€ / 127m<sup>2</sup>**



Tenería i. ático de 3 dormitorios, 2 baños, 2 terrazas de 20m2 y 10m2. Luminosa cocina. Incluye en el precio plaza de garaje y trastero.

**285.000€ / 158m<sup>2</sup>**



**E** Emisiones: 43 Kg CO2/m<sup>2</sup> año. Consumo: 251 Kw h/m<sup>2</sup> año  
Tenería i. 4 dormitorios, 2 baños, grandes armarios empotrados y mucha luminosidad en toda la vivienda. Urb. Piscina. Garaje y trastero incluido en el precio.

**307.500€ / 101m<sup>2</sup>**



Tenería ii. 2 dorm. , 2 baños, cocina y salón-comedor con salida a patio de 24m2, cocina; 2º patio de 14m2. Garaje y trastero. Urb. Piscina, padel, aeroterminia. . . .



# redpiso

Servicios Inmobiliarios

**PINTO**

Calle Alfaro, 2

Tfno 910289902

pinto@redpiso.es

**179.900€ / 92m<sup>2</sup>**

**OPORTUNIDAD**



Centro-ayuntamiento. Vivienda dúplex  
2 dormitorios, 2 baños. Cocina amueblada,  
salón independiente con dos balcones. Plaza  
de garaje y trastero.

**349.900€ / 130m<sup>2</sup>**



Parque municipal. ático de 3 dormitorios, 2  
baños completos y tres terrazas. Vivienda muy  
luminosa. Totalmente exterior. Incluye plaza de  
garaje y trastero.

**195.000€ / 110m<sup>2</sup>**

**OPORTUNIDAD**



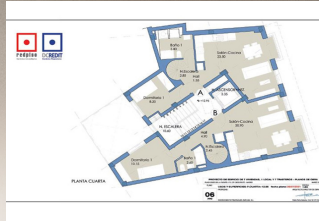
Parque municipal. 3 dormitorios dobles con  
armarios, 2 baños. Terraza cubierta, aire  
acondicionado en todas las estancias. Plaza  
garaje y trastero incluido

**246.000€ / 98m<sup>2</sup>**



San José. ático con ascensor, 3 dormitorios,  
2 baños completos, cocina amueblada amplio  
salón comedor, balcón y terraza,  
trastero y plaza de garaje.

**249.895€ / 81m<sup>2</sup>**



**A**

Dúplex muy luminoso a estrenar. Consta 2  
dormitorios, 2 baños. Cocina abierta  
americana y equipada de diseño exclusivo.  
Incluye trastero

**A consultar**



Renfe. Dúplex 3 dormitorios, ascensor, 2  
baños, aseo. Salón-comedor con balcón.  
Cocina con tendedero cerrado. Terraza en  
dormitorio principal, garaje y trastero

**295.000€ / 163m<sup>2</sup>**



Puerta pinto. Dúplex exterior con ascensor.  
Excelente ubicación junto al teatro. 4  
dormitorios y 2 baños. Dos terrazas 20m<sup>2</sup> y  
10m<sup>2</sup>. Dos plazas de garaje.

**154.900€ / 98m<sup>2</sup>**



Zona centro. 3 dormitorios, 1 baño reformado  
con bañera. Cocina con acceso a tendedero,  
amplio salón -comedor independiente con  
acceso a terraza exterior.

**149.900€ / 83m<sup>2</sup>**

**OPORTUNIDAD**



Puerta pinto. Vivienda de 83m<sup>2</sup>. 3 dormitorios,  
1 baño. Salón comedor independiente con  
terrazza de 5m<sup>2</sup>. Cocina amueblada y equipada  
con patio de 16m<sup>2</sup>.



# redpiso

Servicios Inmobiliarios

## CIEMPOZUELOS

Avenida Del Consuelo 1, local 2

Tfno 910232199

ciempozuelos@redpiso.es

148.000€ / 92m<sup>2</sup>



E

Piso 74 m2

3 habitaciones, 2 baños, cocina, tendedero, terraza y plaza de garaje.

132.260€ / 98m<sup>2</sup>



Dúplex en chinchón de 79m<sup>2</sup>

2 dormitorios, 1 baños, salón con terraza, cocina americana, 1 aseo. ¡para entrar a vivir!

122.260€ / 70m<sup>2</sup>



Piso 60 m2

2 habitaciones, 1 baño, salón, cocina equipada, comedor, terraza, ascensor.

132.000€ / 86m<sup>2</sup>



Piso de 83m<sup>2</sup>

2 dormitorios, 1 baño, salón con acceso a terraza, cocina, trastero. ¡para entrar a vivir!

103.000€ / 70m<sup>2</sup>



E Emisiones: 62 Kg CO2/m<sup>2</sup> año. Consumo: 293 Kw h/m<sup>2</sup> año

ático de 56m<sup>2</sup>, 1 dormitorios, 1 baño, salón, cocina, 2 terrazas. ¡para entrar a vivir!

260.000€ / 225m<sup>2</sup>



Piso 180 m2

3 habitaciones, 2 baños, salón 20m<sup>2</sup>, cocina, comedor, trastero y patio.

142.260€ / 93m<sup>2</sup>



Piso 75 m2

3 habitaciones, 2 baños, salón, cocina, comedor, plaza de garaje, trastero, piscina. ¡oportunidad!

128.000€ / 73m<sup>2</sup>



Piso 73m<sup>2</sup> 2 dormitorios, 1 baño, plaza de garaje y trastero ¡para entrar a vivir!

132.000€ / 109m<sup>2</sup>



E Emisiones: 43 Kg CO2/m<sup>2</sup> año. Consumo: 206 Kw h/m<sup>2</sup> año

Piso de 109 m2

3 dormitorios, 2 baños, salón, cocina, 2 balcones. ¡para entrar a vivir!



**162.260€ / 85m<sup>2</sup>**



**E**

Vivienda de 3 dormitorios. Salón-comedor de paso. Cocina amueblada y equipada con tendedero cerrado. Baño completo con plato de ducha. Terraza. Ascensor.

**230.650€ / 110m<sup>2</sup>**



Vivienda con a/a de 3 dormitorios. Salón-comedor. Terraza cerrada. Cocina amueblada y equipada. Tendedero cerrado. 2 baños completos con bañera y ventana. Garaje. Asc.

**133.960€ / 93m<sup>2</sup>**



**E**

Emissiones: 42 Kg CO<sub>2</sub>/m<sup>2</sup> año. Consumo: 141 Kw h/m<sup>2</sup> año  
Vivienda para entrar a vivir, muy luminosa, totalmente exterior, 3 dormitorios. Baños completo con ventana y plato de ducha. Salón de paso con acceso a terraza.

**122.260€ / 64m<sup>2</sup>**



**E**

Vivienda de 2 dormitorios. Amplio salón-comedor. Baño completo reformado con bañera y ventana. Cocina y amueblada y equipada.

**144.900€ / 86m<sup>2</sup>**



**E**

Vivienda con vistas al parque de los estados de 3 dormitorios. Salón-comedor. Terraza cerrada. Baño completo con plato de ducha. Cocina equipada con tendedero. Asc.

**125.260€ / 80m<sup>2</sup>**



**E**

Emissiones: 41 Kg CO<sub>2</sub>/m<sup>2</sup> año. Consumo: 191 Kw h/m<sup>2</sup> año  
Vivienda de 3 dormitorios, salón-comedor de paso, cocina amueblada y equipada, baño completo y reformado con plato de ducha, terraza descubierta.

**169.000€ / 85m<sup>2</sup>**



**E**

Emissiones: 30 Kg CO<sub>2</sub>/m<sup>2</sup> año. Consumo: 177 Kw h/m<sup>2</sup> año  
Vivienda reformada de 3 dormitorios, baño completo con ventana, cocina a/e. Calefacción central, salón-comedor de paso, ascensor, piscina, pista de pádel.

**11.210€ / 11m<sup>2</sup>**



Inmueble exento de certificación energética

Plaza de garaje con puerta automática, mando a distancia, cámara de videovigilancia y de fácil acceso.

**12.000€ / 10m<sup>2</sup>**



Inmueble exento de certificación energética

Plaza de garaje con puerta automática, mando a distancia, cámara de videovigilancia y de fácil acceso.



# redpiso

Servicios Inmobiliarios

## FUENLABRADA 2 - HOSPITAL

Calle Grecia, 28

Tfno 918275215

e.fuenlabrada2@redpiso.es



### DCREDIT

Servicios Financieros

## Financiación 100%

Intermediación financiera

### 239.000€ / 529m<sup>2</sup>

**OPORTUNIDAD**



**F**

Venta de nave amplia con muchas posibilidades en zona industrial de fuenlabrada ,2 aseos, 529 mts

### 159.000€ / 80m<sup>2</sup>

**RESERVADO**



**E**

Reforma integra, en septima planta con ascensor. 3 dormitorios, baño con plato de ducha, amplia cocina. Junto al carrefour.

### 145.000€ / 76m<sup>2</sup>

**DESTACADO**



**E**

Reformado para entrar a vivir, octava planta con ascensor, 3 dormitorios, salón, cocina, baño completo con plato de ducha y terraza cerrada.

### 155.000€ / 89m<sup>2</sup>

**OPORTUNIDAD**



Vivienda con 3 dormitorios, cocina, salón con salida a terraza abierta, baño. Excelente ubicación

### 465.000€ / 313m<sup>2</sup>

**OPORTUNIDAD**



**E**

Chalet de 313m2 con 4 dormitorios, 3 baños, piscina privada, reformado para entrar a vivir.



redpiso

Servicios Inmobiliarios

## SOLICITE LA VALORACIÓN GRATUITA DE SU VIVIENDA

[www.redpiso.es](http://www.redpiso.es)

### 17.600€ / 13m<sup>2</sup>

**OPORTUNIDAD**



Plaza de garaje en venta en calle suiza, fuenlabrada ii?el molino, fuenlabrada, madrid, 13 m<sup>2</sup>

### 12.500€ / 10m<sup>2</sup>

**OPORTUNIDAD**



Plaza de garaje en venta en calle grecia, fuenlabrada ii?el molino, fuenlabrada, madrid





# redpiso

Servicios Inmobiliarios

## FUENLABRADA - LORANCA

La Alegría, 4

Tfno 918331318

loranca@redpiso.es

189.900€ / 97m<sup>2</sup>



F

Loranca- duplex

3 dormitorios, 1 vestier, 2 wc, salón independiente, cocina con tendedero, plaza de garaje y trastero

167.000€ / 94m<sup>2</sup>



F

Naranja

3 dormitorios, 1 wc, salón de paso con terraza, cocina con office.

207.000€ / 97m<sup>2</sup>



F

Loranca

3 dormitorios (antes 4), salón independiente, salida a terraza, cocina con tendedero, 2 wc, piscina

149.000€ / 65m<sup>2</sup>



F

Loranca

amplia terraza, 1 dormitorio amplio, salón grande y luminoso, cocina y despensa, 1 wc, piscina

190.000€ / 84m<sup>2</sup>



F

Loranca

3 dormitorios, 2wc, salón independiente, cocina con tendedero, plaza de garaje, trastero y piscina

redpiso  
Servicios Inmobiliarios



¿Cuánto vale tu inmueble?  
[www.valoracion.redpiso.es](http://www.valoracion.redpiso.es)

142.000€ / 89m<sup>2</sup>



F

Parque miraflores

3 habitaciones, 1 wc, salón de paso, cocina amplia, paredes lisas

179.000€ / 79m<sup>2</sup>



F

Loranca

tres dormitorios, 2 wc, salón independiente, cocina con tendedero, plaza de garaje y piscina

950€ / 98m<sup>2</sup>



F

Alquiler -loranca

4 dormitorios, 2 wc, salón independiente, cocina con tendedero y plaza de garaje



**188.700€ / 113m<sup>2</sup>**



**E**

Vivienda de 3 dormitorios. Baño en suite. Salón-comedor. Terraza abierta. Baño completo con plato de ducha y ventana. Cocina amueblada y equipada. Patio privado

**165.000€ / 93m<sup>2</sup>**



**E**

Estupenda vivienda de 3 dormitorios. Luminoso salón. Baño con bañera. Cocina reformada, amueblada y equipada. Opción de plaza de garaje. Piscina comunitaria.

**139.900€ / 60m<sup>2</sup>**



**E**

Vivienda de 2 dormitorios. Salón con cocina americana, amueblada y equipada. Baño con plato de ducha y ventana. A/a y calefacción por conductos. Trastero. Ascensor

**132.560€ / 92m<sup>2</sup>**



**E**

Vivienda de 3 dormitorios. Salón-comedor de paso con acceso a terraza cerrada. Cocina amueblada y equipada con acceso a patio. Baño con plato de ducha y ventana

**148.260€ / 64m<sup>2</sup>**



**E**

Vivienda de 2 dormitorios. Salón amueblada y equipada. Baño con plato de ducha y ventana. A/a y calefacción por conductos. Trastero. Ascensor

**119.900€ / 85m<sup>2</sup>**



**E**

Vivienda de 3 dormitorios, principal con a/a. Salón-comedor con terraza cerrada. Cocina amueblada y equipada con acceso a la terraza. Baño completo con ducha.

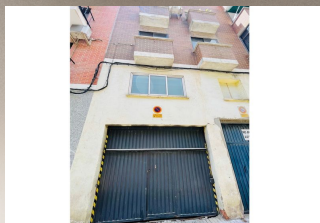
**132.200€ / 59m<sup>2</sup>**



**E**

Estupenda vivienda de 2 dormitorios. Salón-comedor de paso con a/a y acceso a terraza cerrada. Baño completo con plato de ducha. Cocina amueblada y equipada.

**11.500€ / 27m<sup>2</sup>**



Inmueble exento de certificación energética

Amplia plaza de garaje junto a renfe y metro fuenlabrada central. Cuenta con puerta automática. De fácil acceso.

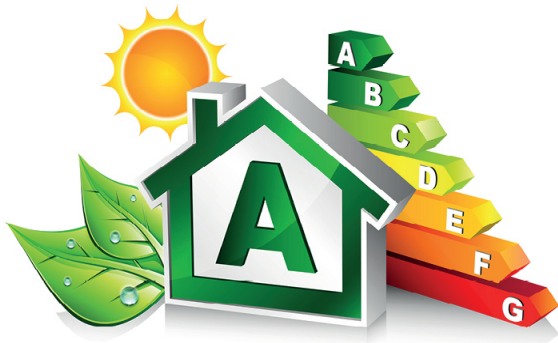
**239.900€ / 105m<sup>2</sup>**



**E**

Vivienda de 3 dormitorios, principal con baño. Gran salón-comedor. Baño con bañera. Cocina con tenderero. Garaje. Trastero. Piscina y zona infantil comunitaria.

# El Certificado Energético



**E**l certificado energético es obligatorio en España desde el 1 de junio de 2013 para poder alquilar o vender un inmueble o local.

La obligación de mostrar el certificado energético está regulada en España por el Real Decreto 235/2013. La normativa de certificación energética procede de una Directiva Europea que ya han acatado todos los estados miembros.

La responsabilidad de obtener este certificado energético es del propietario de la vivienda, quién debe contratar el servicio de un técnico certificador para obtener su certificado energético.

## ¿Qué es el Certificado Energético?

Es el certificado imprescindible para vender o alquilar un inmueble. El certificado energético informa sobre el consumo energético y sobre las emisiones de CO<sup>2</sup> de un inmueble que se anuncia en venta o en alquiler.

## ¿Qué es la Etiqueta Energética?

Esta etiqueta se obtiene una vez registrado en su respectiva Comunidad Autónoma el Certificado Energético. Ésta indica las calificaciones de emisiones y de consumo que el inmueble ha obtenido en su certificado energético, en una escala de colores que va de la A, la más eficiente, a la G, la menos eficiente.

## ¿Cómo Obtener la Calificación?

Es imprescindible que el redactor del Certificado Energético sea técnico competente.

## ¿En qué consiste el Certificado Energético?

El certificado energético es un informe que consta de varias páginas. Contiene abundante información sobre la orientación, la situación, la envolvente, la iluminación y las instalaciones productoras de energía del inmueble.

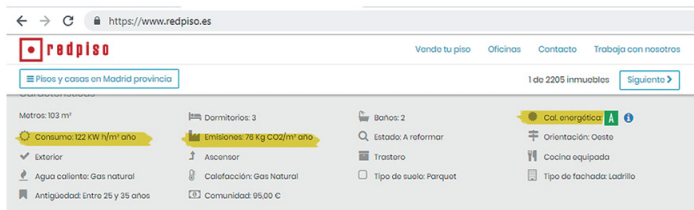
En la primera página del certificado energético contienen los datos generales del inmueble, además de los datos del técnico certificador. En la parte inferior se indica la calificación energética global del inmueble, en términos de emisiones de dióxido de carbono liberado a la atmósfera.

Esta calificación aparecerá en la etiqueta de eficiencia energética, cuando se registre el certificado energético. También aparecerá en la etiqueta energética la calificación de consumo de energía (Kw h/m<sup>2</sup>•año).

## ¿Cómo identificarlo en la revista y en la web?

En nuestras revistas, la información referente al certificado energético de los inmuebles aparecerá en la descripción del inmueble, indicando la etiqueta energética con las calificaciones de emisiones y de consumo energético.

En la web, la etiqueta energética incluida también aparecerá destacada en las características del inmueble.





**154.900€ / 95m<sup>2</sup>**



**F**  
Zona parque europa. Piso de 3 dormitorios, baño, cocina y salón con terraza incorporada al mismo. Finca con ascensor y calefacción central.

**174.000€ / 96m<sup>2</sup>**



**F**  
Zona arcoiris. Consta de 3 dormitorios, baño, cocina con tendedero, amplio salón y terraza. Armarios empotrados. Finca con ascensor. Buena ubicación.

**133.000€ / 70m<sup>2</sup>**



**E**  
Zona avda las provincias. Piso a estrenar de dos dormitorios, cocina, salón y baño. Cuenta con armarios empotrados, alarma y preinstalación de aire acondicionado.

**181.000€ / 96m<sup>2</sup>**



**D**  
Zona parque granada. Piso de 3 dormitorios, baño, salón, cocina con office y trastero. La finca cuenta con ascensor, piscina y zonas verdes.

**198.900€ / 85m<sup>2</sup>**



**E**  
Zona parque de la paz. Amplio piso de 2 dormitorios, baño, cocina con tendedero, salón independiente y trastero. Finca con piscina y ascensor.

**179.000€ / 95m<sup>2</sup>**



**D**  
Zona parque de la paz. Gran piso de 2 dormitorios, 2 baños, amplio salón, cocina con tendedero, 4 armarios empotrados y trastero. Finca con ascensor y piscina.

**32.000€ / 40m<sup>2</sup>**



**F**  
Zona parque de la paz. Local comercial de esquina. Cuenta con sala, pasillo y 2 baños. Buena ubicación

**25.500€ / 36m<sup>2</sup>**



Zona colegio nile. Amplia plaza de garaje de 36 m<sup>2</sup> en 1ª planta. Bien ubicada

**137.000€ / 90m<sup>2</sup>**



**E**  
Zona arcoiris. Amplio piso de 3 dormitorios, salón con salida a terraza, cocina con tendedero y baño reformado. Acceso a piscina y polideportivo.



**128.800€ / 80m<sup>2</sup>**



**E**

Zona la fuente  
amplia vivienda en primera planta con ascensor, posibilidad de quedarse amueblada, 3 dormitorios, cocina, terraza, baño.

**124.000€ / 80m<sup>2</sup>**



**E**

Zona parque inlasa  
3ª planta con ascensor, amplio salón, terraza, 3 dormitorios, cocina equipada, trastero, calefacción eléctrica.

**149.900€ / 88m<sup>2</sup>**



**F**

Zona centro  
amplia vivienda de 4 dormitorios, terraza y ascensor en excelente zona, salón, cocina y baño.

**134.000€ / 71m<sup>2</sup>**



**F**

Zona fuentebella  
1ª planta reformada, amplio salón, 3 dormitorios, cocina, baño, ascensor, piscina, pistas deportivas.

**109.900€ / 65m<sup>2</sup>**



**G**

Zona inlasa  
2ª planta para entrar a vivir, salón, 3 dormitorios, cocina amueblada, paredes lisas, suelos de tarima, baño con plato de ducha.

**128.500€ / 78m<sup>2</sup>**



**D**

Zona fuentebella  
3ª planta con ascensor, 3 dormitorios, terraza, cocina equipada, baño, calefacción eléctrica, trastero.

**359.900€ / 244m<sup>2</sup>**



**D**

Emissiones: 33 Kg CO2/m<sup>2</sup> año. Consumo: 161 Kw h/m<sup>2</sup> año

Zona las lagunas  
chalet adosado de 4 plantas, 2 patios, piscina y barbacoa de obra, amplio salón, y cocina, 3 dormitorios, buhardilla, sótano, garaje.

**139.500€ / 75m<sup>2</sup>**



**F**

Zona fuentebella  
vivienda completamente reformada con terraza, piscina, pistas deportivas, 3 dormitorios, cocina, baño y trastero.

**344.000€ / 180m<sup>2</sup>**



**E**

Zona las lagunas  
chalet adosado de 3 plantas, 2 patios, buhardilla con terraza, piscina de obra, garaje, cocina equipada, 4 dormitorios, 3 baños.



**127.500€ / 85m<sup>2</sup>**



**D**

Zona villayuventus ii

1ª planta con ascensor, salón, 2 dormitorios, cocina equipada, terraza, patio, aire acondicionado y gas natural

**109.000€ / 87m<sup>2</sup>**



**D**

Zona reyes

2ª planta, salón con acceso a terraza, cocina con tendedero, 3 dormitorio y 1 baño.

**210.000€ / 130m<sup>2</sup>**



**C**

Zona centro

5ª planta con ascensor en urb privada de 3 dormitorios, 2 baños, piscina, garaje y trastero.

**127.500€ / 83m<sup>2</sup>**



**E**

Zona pinto - san roque

1ª planta para entrar a vivir, salón con acceso a terraza abierta, 2 dormitorios (antes 3), baño muy amplio, gas natural.

**137.000€ / 102m<sup>2</sup>**



**C**

Zona reyes

3ª planta, recibidor, salón, terraza, cocina equipada, 3 dormitorios, 1 baño y aire acondicionado

**197.000€ / 124m<sup>2</sup>**



**C**

Zona las américas

3ª planta, recibidor, salón independiente, cocina equipada, 3 dormitorios, 2 baños, garaje y trastero

**465.000€ / 329m<sup>2</sup>**



**C**

Zona pintores

estupendo chalet de 4 plantas, salón independiente, 4 dormitorios, 2 baños, patio con pérgola, garaje y piscina.

**229.000€ / 150m<sup>2</sup>**



**C**

Zona las américas

seminuevo en planta baja, salón, 3 dormitorios, 2baños (uno en suite), 2 patios, aire acondicionado y garaje

**185.000€ / 89m<sup>2</sup>**



**C**

Zona pinto - san roque

dúplex en 2ª planta con ascensor, 2 dormitorios, 1 balcón, 1 terraza y garaje independiente. Excelentes acabados



# redpiso

Servicios Inmobiliarios

**PARLA ESTE**

Avenida de Las Estrellas, 37

Tfno 918250012

e.parlaeste@redpiso.es

## A consultar



**D**

Espectacular vivienda de 3 dormitorios, amplio salón independiente, 2 baños, plaza de garaje y trastero, urb privada con piscina y zonas infantiles.

## A consultar



**D**

Magnífica vivienda de 4 dormitorios, salón indep, a.a, cocina con muebles diseño, 2 baños, p garaje, trastero, urb privada con piscina y zonas infantiles

## A consultar



**D**

Vivienda de 4 dormitorios completamente exterior, gran salón independiente, 2 baños, p de garaje y trastero, urb privada con piscina y zonas infantiles.

## A consultar



**D**

Emissiones: 26 Kg CO2/m<sup>2</sup> año. Consumo: 126 Kw h/m<sup>2</sup> año

Impresionante bajo de 4 dormitorios, salón independiente con salida a patio de 80m<sup>2</sup>, 2 baños, garaje y trastero. Urb privada muy completa.

## 238.000€ / 94m<sup>2</sup>



**D**

Emissiones: 33 Kg CO2/m<sup>2</sup> año. Consumo: 164 Kw h/m<sup>2</sup> año

Bonito bajo de renta libre, en urb privada con piscina, salón independiente, patio de 39 m<sup>2</sup>, cocina amueblada, 3 dormitorios, 2 baños, garaje y trastero.

## 182.000€ / 140m<sup>2</sup>



Local comercial de 140m<sup>2</sup>. Cuenta con 3 salas, 2 baños, almacén y aire acondicionado. Situado en el centro de parla este, cerca del parque del universo.

## 191.000€ / 92m<sup>2</sup>



**D**

Emissiones: 23 Kg CO2/m<sup>2</sup> año. Consumo: 113 Kw h/m<sup>2</sup> año

Impresionante vivienda renta libre, 2 dormitorios, salón independiente, 2 baños, a/a por conducto, 2 plazas de garaje, trastero, urb con piscinas, pádel y gym.

## A consultar



**D**

Magnífico bajo con 60 m<sup>2</sup> de patio, 3 dormitorios, salón independiente, 1 baño, 2 plazas de garaje, trastero, urb privada con z infantil y pista multideportiva

## A consultar



**D**

Oportunidad: impecable vivienda con salón independiente y salida a terraza, 3 dormitorios, 2 baños, 2 plazas de garaje y trastero, urb cerrada.



**275.000€ / 95m<sup>2</sup>**



Fantástica vivienda en los molinos. 3 dormitorios, 2 baños, salón de paso, amplia cocina con tendedero cubierto, 2 plazas de garaje y trastero

**209.000€ / 80m<sup>2</sup>**



Coqueto bajo en venta en getafe norte. Consta de 3 dormitorios, 1 baño, salón independiente, amplia cocina con lavadero. Incluye una plaza de garaje y trastero

**235.000€ / 87m<sup>2</sup>**



Bajo con patio de 18m<sup>2</sup> en los molinos cuenta con 2 dormitorios, 2 baños, cocina con tendedero cubierto, 1 plaza de garaje, trastero y piscina

**290.000€ / 0m<sup>2</sup>**



Magnífica vivienda en los molinos 3 dormitorios, amplio salón con terraza, cocina con tendedero, 2 baños, 1 plaza de garaje, trastero, piscina y pádel

**310.000€ / 0m<sup>2</sup>**



Estupendo bajo en los molinos, con patio de 30m<sup>2</sup>, 3 dormitorios, 2 baños, amplio salón y cocina americana. 2 plazas de garaje trastero en urbanización con piscina

**259.900€ / 88m<sup>2</sup>**



Coqueto piso en la zona de los molinos, 3 dormitorios, 2 baños, salón independiente, amplia cocina, terraza, una plaza de garaje, trastero

**265.000€ / 88m<sup>2</sup>**



**B** Magnífico piso en venta en getafe norte. Consta de 3 dormitorios, 2 baño, salón independiente, amplia cocina. Incluye una plaza de garaje

**264.900€ / 100m<sup>2</sup>**



Fantástica vivienda en los molinos de 3 dormitorios, 2 baños, salón, cocina con tendedero cubierto, 2 plazas de garaje y trastero

**330.000€ / 230m<sup>2</sup>**



Local comercial en los molinos con salida de humos consta de 230m en bruto distribuido en dos plantas 190m<sup>2</sup> en la planta de arriba y 40m<sup>2</sup> en la planta sótano.





# redpiso

Servicios Inmobiliarios

## GETAFE - ALHÓNDIGA

Calle Faisán, 1

Tfno 919910509

getafealhondiga@redpiso.es

169.900€ / 69m<sup>2</sup>



E

Piso de 2 dormitorios (antes 3), terraza, cocina amueblada, baño completo con plato de ducha.

116.900€ / 61m<sup>2</sup>



E

Piso de 3 dormitorios, salón con aire acondicionado, baño con cabina de hidromasaje.

89.990€ / 46m<sup>2</sup>



E

Bar en la mejor zona de la alhóndiga, cocina equipada, 2 aseos y terraza para 12 mesas con posibilidad de ampliar.

110.000€ / 67m<sup>2</sup>



E

Piso para entrar a vivir, en tercera planta sin ascensor, 3 dormitorios, salón, cocina y baño completo con plato de ducha.

121.990€ / 74m<sup>2</sup>



E

Piso para entrar a vivir, en tercera planta sin ascensor, 3 dormitorios, salón, terraza, cocina y baño completo.

111.000€ / 75m<sup>2</sup>



E

Piso para entrar a vivir, en cuarta planta sin ascensor, 3 dormitorios, salón, terraza, cocina y baño completo.

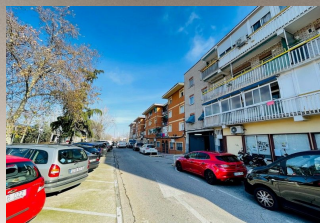
340.000€ / 254m<sup>2</sup>



E

Casa adosada, salón de 47m<sup>2</sup>, 4 dormitorios, 4 baños, terraza solárium, garaje y trastero.

11.000€ / 11m<sup>2</sup>



G

Estupenda plaza de garaje de 10. 5m<sup>2</sup> (4,70x2,24) en sótano 1

156.900€ / 76m<sup>2</sup>



E

Piso de 2 dormitorios, salón comedor independiente con acceso a terraza, cocina reformada con office, baño completo con plato de ducha.



**700€ / 94m<sup>2</sup>**



**E**

Local en zona de paso con fácil acceso, posibilidad de doble altura, salida de humos. En bruto, diáfano.

**1.050€ / 135m<sup>2</sup>**



**E**

Local totalmente acondicionado para negocio y de esquina, estancia central muy luminosa, oficina y 2 baños, calefacción, aire por conductos.

**148.500€ / 86m<sup>2</sup>**



**E**

Vivienda de 3 dormitorios, uno de ellos con acceso a terraza, amplia cocina con acceso a comedor, baño completo con plato de ducha. Trastero.

**404.900€ / 163m<sup>2</sup>**



**D**

Piso de 4 dormitorios, 2 baños completos, un aseo, cocina con tendedero de 3m<sup>2</sup>, 2 plazas de garaje, trastero, piscina, pádel, sala polivalente y conserje. Total

**284.900€ / 84m<sup>2</sup>**



**E**

Vivienda tipo loft, salón con cocina americana, 2 terrazas, baño y aseo, 2 plazas de garaje y trastero.

**50€ / 11m<sup>2</sup>**



*Inmueble exento de certificación energética*

Desde 50€ disponemos de 3 plazas de garaje amplias, dos ellas juntas.

**374.900€ / 129m<sup>2</sup>**



Piso de 3 dormitorios, 2 baños completos, cocina con tendedero de 4m<sup>2</sup>, 2 plazas de garaje, trastero, piscina, pádel y conserje. Totalmente exterior

**235.000€ / 108m<sup>2</sup>**



**E**

Piso de 3 dormitorios, 2 baños completos, cocina equipada con acceso a tendedero cubierto, 2 plazas de garaje y trastero.

**25€ / 0m<sup>2</sup>**



*Inmueble exento de certificación energética*

Se alquila excelente plaza de garaje de 9m<sup>2</sup> solo colindante por uno de los lados con otra plaza de moto. Situado justo a la salida del ascensor.



# redpiso

Servicios Inmobiliarios

## GETAFE SECTOR 3

Avenida Juan Carlos I 1, C.C Getafe 3

Tfno 910293982

getafe3@redpiso.es

**160.000€ / 83m<sup>2</sup>**



Piso en 2º planta para entrar a vivir, distribuido en 3 dormitorios, salón de 18 m2, cocina y baño. Exterior.

**370.000€ / 165m<sup>2</sup>**



Chalet de 2 plantas, 5 dormitorios, salón, cocina, 3 baños, garaje, patio delantero de 71 m2 y patio trasero de 71 m2.

**375.000€ / 191m<sup>2</sup>**



Chalet de 3 plantas, 4 dormitorios, salón, cocina, 2 baños, aseo, garaje, sótano y patios de 15m2 y 60 m2.

**375.500€ / 209m<sup>2</sup>**



Chalet de 3 plantas, 4 dormitorios, salón, cocina, 2 baños, aseo, sótano, patio delantero de 37 m2 y patio trasero de 77 m2.

**385.000€ / 217m<sup>2</sup>**



Chalet de 4 plantas, 4 dormitorios, salón, cocina, 2 baños, aseo, garaje, buhardilla, sótano y patios de 21 y 45 m2.

**390.000€ / 171m<sup>2</sup>**



Chalet de 2 plantas, 4 dormitorios, salón de 30 m2, porche acristalado 13 m2, cocina 20m2, 2 baños, aseo, garaje, patio delantero de 10 m2 y trasero de 42 m2.

**405.000€ / 206m<sup>2</sup>**



Chalet de 3 plantas, 4 dormitorios, salón, cocina, 2 baños, aseo, garaje, sótano y patios de 40+70 m2.

**439.900€ / 229m<sup>2</sup>**



Chalet de 4 plantas, 4 dormitorios, salón, cocina, 3 baños, aseo, garaje, sótano, buhardilla y terraza. Patio delantero 31m2 y trasero de 54m2. Piscina privada.

**499.900€ / 175m<sup>2</sup>**



Chalet de 3 plantas, 6 dormitorios, 3 baños, aseo, salón de 32 m2, cocina, porche acristalado de 24 m2 y patios de 21+57 m2 con piscina.



159.900€ / 73m<sup>2</sup>

OPORTUNIDAD



**D** Emisiones: 61 Kg CO2/m<sup>2</sup> año. Consumo: 362 Kw h/m<sup>2</sup> año

Vivienda a estrenar. Bajo exterior que consta de 73 m<sup>2</sup>, 3 dormitorios, 2 baños, cocina y salón.

135.000€ / 63m<sup>2</sup>

RESERVADO



**F**

Piso totalmente reformado, consta de 63 m<sup>2</sup>, 3 dormitorios, salón, cocina y baño. Excelente ubicación, cercano a la estación de metro.

144.000€ / 76m<sup>2</sup>

OPORTUNIDAD



**F**

Piso en segunda planta, dispone de 76 m<sup>2</sup>, 3 dormitorios, salón, cocina, baño y terraza. Para reformar.

289.000€ / 134m<sup>2</sup>

RESERVADO



Piso en cuarta planta de 3 dormitorios, salón, cocina, 2 baños, tendedero, ascensor y plaza de garaje. Exterior. Obra seminueva.

1.500€ / 142m<sup>2</sup>

OPORTUNIDAD



**F**

Amplio local comercial con 140 m<sup>2</sup>, que consta de cuatro despachos, cocina, baño. Muy buena ubicación, a 50 metros del ayuntamiento de getafe.

775€ / 82m<sup>2</sup>

OPORTUNIDAD



**G**

Local comercial con licencia actual de peluquería que dispone de 82m<sup>2</sup>, baño, mobiliario de peluquería, sala para estética y patio privado.

105.000€ / 88m<sup>2</sup>

DESTACADO



**F**

Local comercial con escaparate, dispone de una superficie de 71 m<sup>2</sup> construidos, distribuidos en 3 despachos y un aseo.

EL CERTIFICADO DE CALIFICACIÓN ENERGÉTICA OBLIGATORIO ES GRATIS SI VENDE SU VIVIENDA CON REDPISO

PACO Y NURIA TIENEN UN ASESOR INMOBILIARIO EN EXCLUSIVA

**redpiso**  
Servicios Inmobiliarios  
La seguridad de acertar



# redpiso

Servicios Inmobiliarios

GETAFE - JUAN DE LA CIERVA

Avenida Juan de la Cierva, 35

Tfno 916829093

e.getafe@redpiso.es

146.000€ / 72m<sup>2</sup>



Se vende planta baja de 72m2 totalmente exterior. Consta de 3 dormitorios, salón de piso, cocina equipada y 1 baño con plato de ducha. No dude en visitarlo.

113.000€ / 63m<sup>2</sup>



**F** Piso de 63 m2, distribuido en 3 dormitorios, un baño, cocina equipada, salón independiente con acceso a terraza.

124.900€ / 67m<sup>2</sup>



**E** Piso de 3 dormitorios, salón - comedor, cocina, baño y terraza cubierta. Lista para entrar a vivir.

90.000€ / 40m<sup>2</sup>



**F** Local comercial, que consta de una sala de baile, vestuario y baño.

119.900€ / 59m<sup>2</sup>



**E** Piso totalmente reformado, consta de 2 dormitorios, salón, cocina y baño.

800€ / 61m<sup>2</sup>



**E** Piso en alquiler, con ascensor. Consta de cocina con tendedero cubierto, comedor con acceso a terraza cubierta, 3 dormitorios y un baño.

139.000€ / 66m<sup>2</sup>



**F** Piso de 66 m2 distribuido en entrada, cocina, 3 habitaciones, salón independiente con acceso a terraza.

800€ / 30m<sup>2</sup>



**C** Emisiones: 30 Kg CO2/m<sup>2</sup> año. Consumo: 178 Kw h/m<sup>2</sup> año  
Alquiler de local comercial, sito en una de las avenidas principales de getafe.

## SUMA

LA COMPRA DE  
TU VIVIENDA Y REFORMA  
EN UN CRÉDITO ÚNICO



**DCREDIT**  
Servicios Financieros

**275.000€ / 129m<sup>2</sup>**

**OPORTUNIDAD**



**D**  
En la calle cádiz, edificación de 22 años, con garaje, 129m<sup>2</sup>, 3 dormitorios, 2 baños, salón, y una cocina independiente.

**235.000€ / 104m<sup>2</sup>**

**DESTACADO**



**E**  
Piso en la calle álvaro de bazán, edificación del 2007, planta baja de 104m<sup>2</sup>, con un patio de 47m<sup>2</sup>.

**Red Tax**  
Transición

La gestoría que te escucha y se compromete



- Compraventas
- Herencias
- Donaciones
- Elevaciones a Público
- Descalificaciones
- Cancelaciones registrales
- Constitución de empresas
- Permisos de venta

☎ 915 078 237 | ✉ redtax@redpiso.es

**139.900€ / 66m<sup>2</sup>**

**OPORTUNIDAD**



**E**  
Calle jiménez e iglesias, 2º planta exterior, 3 dormitorios, 1 baño, 66m<sup>2</sup>.

**159.000€ / 72m<sup>2</sup>**

**OPORTUNIDAD**



**E**  
Planta baja de 72m<sup>2</sup> distribuidos en 2 dormitorios, 1 baño, cocina y salón independientes.

**250.000€ / 81m<sup>2</sup>**

**OPORTUNIDAD**



**F**  
Piso en el centro de getafe, distribuido en dos dormitorios, 2 baños, un garaje, un trastero.

**DCREDIT**  
Servicios Financieros

**Financiación  
100%**

Intermediación financiera

**redpiso**  
Servicios Inmobiliarios

**SOLICITE LA  
VALORACIÓN GRATUITA  
DE SU VIVIENDA**

**www.redpiso.es**

**redpiso**  
Servicios Inmobiliarios



¿Cuánto vale tu inmueble?  
**www.valoracion.redpiso.es**



# redpiso

Servicios Inmobiliarios

## ALCORCÓN SUR

Calle Gabriela Mistral, 3

Tfno 915007204

area.alcorconsur@redpiso.es

220.000€ / 83m<sup>2</sup>



E

Vivienda en retamas, dos dormitorios, un baño completo, salón independiente, cocina con office. Plaza de garaje y trastero

245.000€ / 84m<sup>2</sup>



E

Retamas 3 dormitorios. Un baño, cocina con tendadero. Salon comedor, urbanizacion cerrada. Incluida plaza de garaje

260.000€ / 81m<sup>2</sup>



E

Retamas, dos dormitorios, armarios empotrados, 2 baños. Cocina amueblada, salon independiente. Urbanizacion con piscina. Garaje y trastero

285.000€ / 108m<sup>2</sup>



E

Las retamas. Tres dormitorios, salón independiente, dos baños. Cocina amueblada, tendadero. Plaza de garaje. Urbanización con piscina

385.000€ / 146m<sup>2</sup>



E

Triplex de tres dormitorios, tres baños, salón con terraza, cocina equipada y buhardilla acondicionada. Garaje incluido. Urbanización con piscina.

450.000€ / 118m<sup>2</sup>



E

Bajo en parque oeste. Tres dormitorios, dos baños, cocina amueblada y salón. Patio de 22 mts. Incluye garaje y trastero. Urbanización con piscina y pádel.

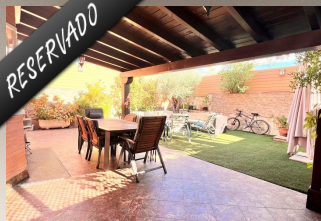
520.000€ / 254m<sup>2</sup>



E

Chalet adosado en retamas. 4 dormitorios, 4 baños. Buhardilla acondicionada, jardín 34m. Cocina amueblada. Salon independiente. Garaje.

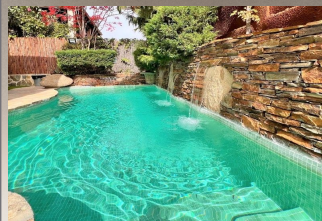
550.000€ / 268m<sup>2</sup>



E

Chalet adosado con acceso directo desde cocina y salón. Cuatro dormitorios y tres baños. Piscina comunitaria y zonas infantiles. Sótano diáfano y garaje.

A consultar



E

Chalet pareado de cuatro plantas. Salón y cocina con acceso al porche y piscina privada. Cuatro dormitorios, dos baños y buhardilla.



99.900€ / 67m<sup>2</sup>

RESERVADO



Vivienda 65 m<sup>2</sup>, 4ª planta con ascensor (aprobado). Consta de: amplio salón de paso, tres dormitorios, baño completo con bañera, cocina amplia. A reformar.

103.000€ / 57m<sup>2</sup>

RESERVADO



Vivienda a reformar de 57 m<sup>2</sup>, piso bajo. Consta de: salón independiente, dos dormitorios (antes tres), amplia cocina y baño con plato de ducha.

107.000€ / 59m<sup>2</sup>

RESERVADO



Excelente piso en calle mayor. Vivienda de 59 m<sup>2</sup>, 4ª planta sin ascensor. Consta de salón de paso, dos dormitorios, baño y cocina. A reformar.

107.000€ / 60m<sup>2</sup>

OPORTUNIDAD



Vivienda bajo de 60 m<sup>2</sup>. Consta de salón de paso, 2 habitaciones, cocina y baño. Para entrar a vivir.

134.000€ / 67m<sup>2</sup>

RESERVADO



Vivienda de 65 m<sup>2</sup>, 4ª planta con ascensor. Consta de: salón de paso con acceso a terraza acristalada, tres dormitorios, baño con bañera y cocina amueblada.

154.000€ / 62m<sup>2</sup>

OPORTUNIDAD



Vivienda 62 m<sup>2</sup>, 2ª planta con ascensor. Consta de: salón de paso con acceso a terraza abierta, 3 dormitorios, cocina amueblada y baño con plato de ducha.

202.000€ / 92m<sup>2</sup>

RESERVADO



Vivienda 86 m<sup>2</sup> con ascensor. Consta de: salón de paso con acceso a terraza abierta, 4 dormitorios, amplia cocina con despensa, baño completo con bañera y aseo.

214.000€ / 86m<sup>2</sup>

DESTACADO



Vivienda de 86 m<sup>2</sup> con ascensor en urbanización con piscina. Consta de: salón de paso con acceso a terraza abierta, 3 dormitorios, amplia cocina y baño completo.

229.900€ / 94m<sup>2</sup>

OPORTUNIDAD



Vivienda 94 m<sup>2</sup> con ascensor. Consta de: salón de paso, 3 dormitorios, amplia cocina amueblada y baño completo con plato de ducha. Incluye trastero.





# redpiso

Servicios Inmobiliarios

## ALCORCÓN VALDERAS

Calle Betanzos, 4

Tfno 918251260

e.valderas@redpiso.es

370.000€ / 118m<sup>2</sup>

RESERVADO



E

Los castillos. Bajo con jardín de 118m<sup>2</sup> distribuidos en 3 dormitorios, salón independiente, cocina, dos baños y dos patios. Garaje, trastero. Urb. Piscina,padel

77.000€ / 46m<sup>2</sup>

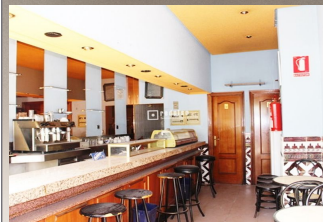
RESERVADO



G

Zona valderas. Local comercial de 46m<sup>2</sup> distribuidos en dos estancias, almacén, baño y afitllo. Dispone de a/a. Persianas metálicas motorizadas.

48.000€ / 33m<sup>2</sup>



F

Zona valderas. En venta bar cafetería. Consta de 33m<sup>2</sup>. Dispone de cocina, 2 aseos y zona de barra. A pie de calle. Muy cerca de renfe san jose de valderas.

158.000€ / 86m<sup>2</sup>

OPORTUNIDAD



F

Zona los castillos. Bajo de 86m<sup>2</sup> distribuidos en 4 dormitorios, salón, cocina, baño y terraza. Edificio con ascensor. Cerca de metro joaquin vilumbrales.

268.000€ / 102m<sup>2</sup>

OPORTUNIDAD



F

Zona p. Lisboa. Vivienda de 102m<sup>2</sup> distribuidos en 4 dormitorios, salón, cocina, 2 baños y terraza de 18m. Edificio con portero físico. Muy cerca de renfe y metro

224.000€ / 82m<sup>2</sup>

DESTACADO



F

Zona p. Lisboa. Vivienda de 82m<sup>2</sup> distribuidos en 3 dormitorios, salón, cocina y baño reformado, ventanas climait. Portero físico. Muy cerca de renfe.

35.000€ / 33m<sup>2</sup>

RESERVADO



F

Zona valderas. Local comercial de 33m<sup>2</sup> distribuidos en zona diáfana y baño. Para cualquier tipo de negocio. A escasos metros de renfe san jose de valderas.

168.000€ / 59m<sup>2</sup>

OPORTUNIDAD



F

Zona valderas. Vivienda de 60m<sup>2</sup> distribuidos en 3 dormitorios, salón, cocina, baño y terraza. Calefacción central. Edificio con ascensor. Muy cerca de renfe.

179.000€ / 78m<sup>2</sup>

VENDIDO



F

Zona valderas. Vivienda de 78m<sup>2</sup> distribuidos en 3 dormitorios, salón, cocina, baño y amplia terraza. Semi reformado. Calefacción central. Edificio con ascensor.



**1.250€ / 200m<sup>2</sup>**



**E**

Local comercial de 200m<sup>2</sup>. Primera planta diáfana de 107m<sup>2</sup> y sótano de 73m<sup>2</sup>. Fachada de 12m<sup>2</sup>. Disponible para cualquier tipo de negocio. Metro p. Sur I10,I12.

**356.000€ / 140m<sup>2</sup>**



Zona puerta del sur. Vivienda en urbanización de 4 dormitorios, cocina con tendedero, salón con mirador, 2 baños (uno en suite), trastero y calefacción central.

**215.000€ / 88m<sup>2</sup>**

**RESERVADO**



**E**

Zona ondarreta, 3 dormitorios, 1 baño, cocina office y amplio salón comedor. Reformado. Calefacción central y jardines. Metro puerta del sur I10,I12 a 100m.

**95.000€ / 101m<sup>2</sup>**



Local comercial de 101 m2 en la calle san José posterior. Dispone de una amplia estancia diáfana y trastienda. Cerca de la calle polvoranca y avenida cantarrana

**240.000€ / 110m<sup>2</sup>**



**E**

Zona ondarreta. Vivienda de esquina de 110m<sup>2</sup> distribuidos en 3 dormitorios, salón, cocina con tendedero, 2 baños y terraza. Calefacción central y portero físico

**219.000€ / 82m<sup>2</sup>**



Zona ondarreta. Vivienda de 75m<sup>2</sup> con doble orientación, compuesto por salón, cocina, 3 habitaciones, baño, calefacción central, trastero, conserje y ascensor.

**195.000€ / 85m<sup>2</sup>**



**D**

Zona ondarreta. Vivienda 85m<sup>2</sup> distribuidos en 3 dormitorios, salón, cocina con tendedero, baño y terraza. A reformar. Muy luminoso. Excelente ubicación.

**325.000€ / 119m<sup>2</sup>**



**F**

Zona libertad, 3 dormitorios, 2 baños uno en suite, cocina office, salón con terraza de 4m<sup>2</sup>. Urb cerrada con piscina y trastero de 4m<sup>2</sup>. Metro j. Vilumbrales a 190m

**6.500€ / 10m<sup>2</sup>**



Plaza de garaje junto a av. Leganés. Capacidad para coche grande. Puerta automática. Acceso directo a m-40.



# redpiso

Servicios Inmobiliarios

## ALCORCÓN - CASCO ANTIGUO

Tfno

e.alrconcon@redpiso.es



EL CERTIFICADO DE CALIFICACIÓN ENERGÉTICA OBLIGATORIO ES **GRATIS** SI VENDE SU VIVIENDA CON REDPISO



PACO Y NURIA TIENEN UN ASESOR INMOBILIARIO EN EXCLUSIVA



# SUMA

LA COMPRA DE TU VIVIENDA Y REFORMA EN UN CRÉDITO ÚNICO



Servicios Financieros

Red Tax 

La gestoría que te escucha y se compromete



- Compraventas
- Herencias
- Donaciones
- Elevaciones a Público
- Descalificaciones
- Cancelaciones registrales
- Constitución de empresas
- Permisos de venta

📞 915 078 237 | ✉️ redtax@redpiso.es



Servicios Financieros

## Financiación 100%

Intermediación financiera



SOLICITE LA VALORACIÓN GRATUITA DE SU VIVIENDA

[www.redpiso.es](http://www.redpiso.es)



Servicios Inmobiliarios



¿Cuánto vale tu inmueble?  
[www.valoracion.redpiso.es](http://www.valoracion.redpiso.es)



EL CERTIFICADO DE CALIFICACIÓN ENERGÉTICA OBLIGATORIO ES **GRATIS** SI VENDE SU VIVIENDA CON REDPISO



PACO Y NURIA TIENEN UN ASESOR INMOBILIARIO EN EXCLUSIVA





# redpiso

Servicios Inmobiliarios

## REDPISO ALCORCÓN NUEVO SUR

C/ Nilo, 1, Local 4

Tfno 912461606

ensanchesur@redpiso.es

349.000€ / 121m<sup>2</sup>



E

Redpiso ensanche sur vende vivienda de 3 dormitorios, salón independiente, 2 baños completos, armarios empotrados. Situada en urbanización privada con conserje

499.000€ / 211m<sup>2</sup>



E

Redpiso ensanche sur vende ático de 4 dormitorios, 2 baños completos, 1 aseo, salón independiente, cocina amueblada y 3 terrazas con gran amplitud.

429.900€ / 117m<sup>2</sup>



E

Bajo - dúplex en parque oeste, tres dormitorios, tres baños, trastero y plaza de garaje. Urbanización cerrada con piscina y conserje.

237.000€ / 90m<sup>2</sup>



E

Redpiso ensanche sur vende vivienda de 2 dormitorios, 2 baños completos con ducha, gran salón que comunica con la cocina a través de una barra.

185.000€ / 71m<sup>2</sup>



E

Redpiso ensanche sur vende vivienda de 2 dormitorios, baño completo, salón independiente y cocina amueblada, en planta baja, totalmente reformada.

A consultar



Redpiso alquila en la zona del ensanche, local comercial de 120m<sup>2</sup> útiles. En una de las calles principales. Perfecta comunicación con transporte.

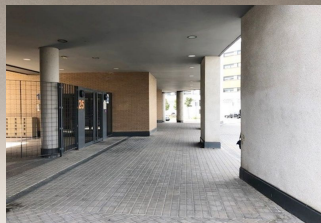
2.200€ / 246m<sup>2</sup>



E

Redpiso nuevo ensanche sur, alquila!!! oportunidad!!! local comercial 2 alturas, mas informacion en nuestra oficina

1.000€ / 110m<sup>2</sup>



Redpiso alquila en la zona del ensanche, local comercial de 93m<sup>2</sup> útiles. En una de las calles principales.

# SUMA

LA COMPRA DE  
TU VIVIENDA Y REFORMA  
EN UN CRÉDITO ÚNICO





# redpiso

Servicios Inmobiliarios

## LEGANÉS CENTRO

Avenida Doctor Martín Vegue Jaudenes, 7

Tfno 910228880

p.leganes2015@redpiso.es

128.900€ / 60m<sup>2</sup>

OPORTUNIDAD



F

Vivienda en el barrio de la fortuna, completamente reformada. Muy cerca del metro y samil outlet.

184.900€ / 75m<sup>2</sup>

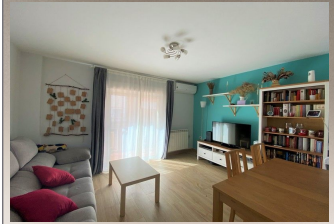
DESTACADO



F

Vivienda en avenida del centro de ciudad, ascensor, 3 habitaciones. Reformada.

198.900€ / 90m<sup>2</sup>



E

Vereda de los estudiantes, vivienda de 3 habitaciones, terraza abierta en el salón. Completamente reformada.

126.900€ / 75m<sup>2</sup>

OPORTUNIDAD



G

Amplio piso, 3 habitaciones, terraza abierta, baño con plato de ducha. Al lado de avda fuenlabrada y parque picasso.

283.900€ / 120m<sup>2</sup>



G

Casa baja en una planta. Al lado de puerta de fuenlabrada y hospital severo ochoa.

219.900€ / 120m<sup>2</sup>



E

Planta baja con patio de 100 metros, 3 habitaciones y 2 baños. Barrio de la fortuna.

377.900€ / 415m<sup>2</sup>

OPORTUNIDAD



G

Casa baja para reformar. Parcela de 415 metros. Centro de ciudad.

650€ / 65m<sup>2</sup>



F

Alquiler de cafetería con licencia en vigor y completamente equipada para empezar a funcionar.

650€ / 57m<sup>2</sup>



G

Local comercial a pie de calle en una de las avenidas más transitadas de la fortuna. Actualmente preparado como peluquería.



189.900€ / 97m<sup>2</sup>



G

Vivienda consta de 4 amplios dormitorios, gran salón con acceso a terraza acristalada, cocina con tendedero cerrado y baño. La finca cuenta con ascensor.

120.000€ / 66m<sup>2</sup>



G

¡Oportunidad en zarzaguemada! vivienda en inmejorable zona, rodeada de todo tipo de comercios, colegios, parques infantiles, centro de salud, metro.

129.900€ / 42m<sup>2</sup>



E

Emissiones: 104 Kg CO<sub>2</sub>/m<sup>2</sup> año. Consumo: 584 Kw h/m<sup>2</sup> año  
Estupendo loft con reforma a estrenar. Dispone de estancia diáfana con la cocina incorporada, baño y pequeño almacén. Inmejorable zona.

138.900€ / 72m<sup>2</sup>



F

El inmueble se compone de cocina con tendedero incorporado, salón con terraza acristalada, cuarto de baño completo y tres grandes dormitorios.

159.900€ / 71m<sup>2</sup>



G

Se vende vivienda junto al metro Julián Besteiro, el inmueble dispone de 3 dormitorios, amplio salón, cocina con terraza y salida a patio comunitario y baño.

154.900€ / 87m<sup>2</sup>



G

El inmueble se compone de entrada, cocina con tendedero incorporado, salón con gran terraza de la cual una parte se encuentra acristalada.

159.900€ / 75m<sup>2</sup>



G

Dispone de 3 dormitorios, salón con terraza abierta, gran cocina y baño. La finca tiene ascensor y acceso a personas con movilidad reducida.

162.900€ / 81m<sup>2</sup>



G

Hall de entrada, cocina con tendedero cerrado, salón con acceso a terraza acristalada, baño y tres dormitorios. Es totalmente exterior.

166.900€ / 75m<sup>2</sup>



G

El inmueble se compone cocina con tendedero incorporado, salón con terraza, cuarto de baño con ventana y tres dormitorios. La vivienda es muy luminosa.



# redpiso

Servicios Inmobiliarios

## LEGANÉS - ZARZAQUEMADA

Avenida Rey Juan Carlos I, 31

Tfno 911191360

e.leganes@redpiso.es

136.900€ / 63m<sup>2</sup>



G

Se vende piso en una de las mejores zonas. Se encuentra ubicado en una 2ª planta. 3 dormitorios, salón con terraza incorporada, cocina y baño.

159.900€ / 85m<sup>2</sup>



G

Piso de 3 dormitorios, salón con terraza incorporada, cocina y baño. El inmueble se encuentra en buen estado de conservación. Se encuentra junto al metro.

124.900€ / 74m<sup>2</sup>



G

Se vende vivienda de 3 dormitorios, salón, cocina con acceso a patio comunitario. Su ubicación es excelente. Zona consolidada y muy tranquila.

152.900€ / 79m<sup>2</sup>



F

Emissiones: 68 Kg CO2/m<sup>2</sup> año. Consumo: 256 Kw h/m<sup>2</sup> año

Se vende magnífica vivienda reformada, ascensor. él piso dispone de 2 dormitorios de los cuales antes eran 3, salón, cocina luminosa y con excelentes vistas.

149.900€ / 78m<sup>2</sup>



G

Vivienda en una ubicación inmejorable, cercano a metro y renfe zarzaquemada. Dispone de 3 dorm., salón con terraza abierta, cocina con office y baño. Ascensor.

259.900€ / 120m<sup>2</sup>



F

El carrasal. Amplio piso para entrar a vivir, dispone de 3 grandes dormitorios, salón, cocina y 2 baños, dispone de terraza.

143.500€ / 73m<sup>2</sup>



F

Emissiones: 77 Kg CO2/m<sup>2</sup> año. Consumo: 367 Kw h/m<sup>2</sup> año

¡oportunidad en zarzaquemada! vivienda en inmejorable zona, rodeada de todos los servicios. El piso esta reformado recientemente, 3 dorm., salón, cocina y baño

159.900€ / 68m<sup>2</sup>



E

Emissiones: 46 Kg CO2/m<sup>2</sup> año. Consumo: 225 Kw h/m<sup>2</sup> año

Magnífica vivienda reformada, el inmueble dispone de 2 dormitorios de los cuales antes eran 3, amplio vestidor, salón, cocina muy luminosa, finca con ascensor.

139.900€ / 62m<sup>2</sup>



G

Oportunidad! zarzaquemada. Vivienda de 3 dormitorios, salón, cocina y baño. Dispone de acceso a patio comunitario. Cercano a todos los servicios de la zona.



**189.900€ / 129m<sup>2</sup>**



**F**

Magnífica vivienda reformada de 4 dormitorios y dos baños (uno en suite) cercana a todos los servicios.

**449.900€ / 199m<sup>2</sup>**



**G**

Chalet adosado en campo de tiro. Dispone de 4 dormitorios, 2 baños (uno en suite), un aseo, salón, cocina, garaje, buhardilla, patio y piscina comunitaria.

**149.900€ / 71m<sup>2</sup>**



**G**

Vivienda semi reformada de 71 m2. Tres dormitorios, salón independiente, cocina y baño. Tercera planta con ascensor.

**115.000€ / 42m<sup>2</sup>**



**G**

Apartamento nuevo de 42 m2 (antes local). Salón, cocina americana, un dormitorio y baño. Muy buena ubicación, próximo a metrosur.

**154.900€ / 73m<sup>2</sup>**



**G**

Piso totalmente reformado en la fortuna. Cuenta con tres dormitorios, salón cocina y baño; cercano al metro y al centro comercial.

**119.900€ / 64m<sup>2</sup>**



**G**

¡excelente oportunidad!. Piso de 64 m2; tres dormitorios, salón, cocina y baño. Orientación suroeste.

**123.900€ / 59m<sup>2</sup>**



**F**

Piso semi reformado en una segunda planta, compuesto por 2 dormitorios, salón, cocina y baño. Orientación noreste.

**117.000€ / 1.000m<sup>2</sup>**



Se vende amplia parcela de 1.000 m2. No es urbanizable, aunque se permite la instalación de casas prefabricadas. Dispone de luz y agua.

**106.900€ / 74m<sup>2</sup>**



**G**

Piso bajo de 3 dormitorios, salón, cocina, baño y patio; cercano a la estación de metro de san nicasio.





**210.000€ / 118m<sup>2</sup>**

**RESERVADO**



**E** Emisiones: 41 Kg CO2/m<sup>2</sup> año. Consumo: 202 Kw h/m<sup>2</sup> año

Zona hospital. Completamente reformado, 4 dormitorios, 2 baños, salón independiente con salida a terraza, cocina office, calefacción central, trastero y ascensor

**150.000€ / 75m<sup>2</sup>**



**E**

Zona hospital. Reformado, 3 dormitorios, 1 baño, 1 aseo, cocina con tendedero cubierto, calefacción individual. Ascensor. Cerca de metro hospital de móstoles.

**230.000€ / 90m<sup>2</sup>**



**C**

Zona pau. Semi nuevo. Salón independiente, cocina equipada con acceso a tendedero cubierto, 3 dormitorios, 2 baños, ascensor, 2 plazas de garaje y trastero.

**95.000€ / 75m<sup>2</sup>**



**F**

Local con posibilidad de transformar en vivienda. Zona hospital, a tres minutos de la parada de metro hospital de móstoles. Mejor ver.

**240.000€ / 105m<sup>2</sup>**



**E** Emisiones: 47 Kg CO2/m<sup>2</sup> año. Consumo: 230 Kw h/m<sup>2</sup> año

Zona pau. Seminuevo. 4 dormitorios, 2 baños (uno en suite), cocina con tendedero cubierto, salón independiente, plaza de garaje y piscina. Mejor ver

**150.000€ / 85m<sup>2</sup>**



**E**

Emisiones: 44 Kg CO2/m<sup>2</sup> año. Consumo: 210 Kw h/m<sup>2</sup> año

Zona centro. Salón con terraza cerrada, cocina office con tendedero cubierto, 3 dormitorios, 1 baño con plato de ducha y mampara, ascensor. Para entrar a vivir

**169.000€ / 110m<sup>2</sup>**

**RESERVADO**



**E** Emisiones: 42 Kg CO2/m<sup>2</sup> año. Consumo: 167 Kw h/m<sup>2</sup> año

Zona centro. Salón con salida a terraza, cocina con terraza cerrada, 3 dormitorios, 1 baño con plato de ducha, calefacción individual, ascensor. Mejor ver.

**190.000€ / 75m<sup>2</sup>**



**E**

Zona pau. Seminuevo. 2 dormitorios, 1 baño, salón luminoso, cocina con tendedero incorporado, ascensor, garaje. Urbanización cerrada con conserje.

**265.000€ / 214m<sup>2</sup>**



**E** Emisiones: 44 Kg CO2/m<sup>2</sup> año. Consumo: 215 Kw h/m<sup>2</sup> año

Chalet independiente parque guadarrama. Dos plantas, 3 dormitorios, dos baños, reforma hace 3 años, porche, garaje cerrado, 450m2 de parcela. Mejor ver.



271.000€ / 369m<sup>2</sup>



**C**  
Chalet en calypso, sobre 511m<sup>2</sup>de parcela, 5 dormitorios, 3 baños, piscina, garaje para 4 coches. Local comercial en función a pie de calle.

165.000€ / 93m<sup>2</sup>



**C**  
Piso en ?princesa? con plaza de garaje y trastero, se distribuye en 3 dormitorios grandes, baño completo, salón con terraza abierta.

150.000€ / 81m<sup>2</sup>



**E**  
Piso para reformar en la zona de móstoles central, 3 dormitorios, 1 baño, cocina con terraza-tendedero y salón con salida a terraza.

218.000€ / 118m<sup>2</sup>



**E**  
Piso en fátima reformado que consta de 3 dormitorios amplios, 1 baño, 2 terrazas (una en salón chimenea eléctrica y otra en el dormitorio principal).

190.800€ / 91m<sup>2</sup>



**E**  
Piso en las sirenas, salón amplio, 3 dormitorios, baño y cocina con office. Ventanas de climalt, a/a en el salón y habitación principal y piscina privada.

187.700€ / 78m<sup>2</sup>



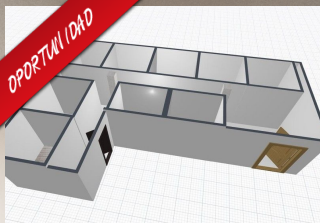
**E**  
Piso en móstoles central a actualizar con plaza de garaje, 3 dormitorios, salón con terraza, cocina y un baño. Zona con todos los servicios.

98.500€ / 660m<sup>2</sup>



Parcela urbana en calypso de 660m<sup>2</sup>, llana y vallada, rodeada de chalets en una urbanización a tan solo 20 min de madrid.

50.000€ / 70m<sup>2</sup>



Local ideal para hacer trasteros local en el centro de móstoles, en zona san marcial, situado en planta baja de un edificio dentro de urbanización.

65.000€ / 92m<sup>2</sup>



Local en zona avda. Portugal de 3 dormitorios, baño con plato de ducha, cocina, contador de agua, recién reformado con tuberías y electricidad cambiadas.



**209.000€ / 120m<sup>2</sup>**



**G** Emisiones: 80 Kg CO<sub>2</sub>/m<sup>2</sup> año. Consumo: 383 Kw h/m<sup>2</sup> año

Estoril III. Cuatro dormitorios, dos baños, cocina con tendero, salón y terraza con parte abierta y parte cerrada. Armarios empotrados. Ascensor

**200.000€ / 105m<sup>2</sup>**



**E** Emisiones: 49 Kg CO<sub>2</sub>/m<sup>2</sup> año. Consumo: 193 Kw h/m<sup>2</sup> año

Iviava. Tres dormitorios, dos baños, salón, terraza abierta y cocina. Ascensor. Reformado

**128.000€ / 70m<sup>2</sup>**



**E** Emisiones: 50 Kg CO<sub>2</sub>/m<sup>2</sup> año. Consumo: 241 Kw h/m<sup>2</sup> año

Zona centro. 3 dormitorios, un baño con plato de ducha, salón, terraza abierta. Para entrar.

**410.000€ / 153m<sup>2</sup>**



**F** Emisiones: 369 Kg CO<sub>2</sub>/m<sup>2</sup> año. Consumo: 78 Kw h/m<sup>2</sup> año

Chalet en el soto. Para entrar. 6 dormitorios, 5 baños, 2 plantas más garaje, buhardilla y sótano. Patio exterior y terraza en la entrada.

**210.000€ / 83m<sup>2</sup>**



**E** Emisiones: 39 Kg CO<sub>2</sub>/m<sup>2</sup> año. Consumo: 151 Kw h/m<sup>2</sup> año

Zona azorin. 3 dormitorios, 2 baños, salón, terraza y cocina con tendero. Garaje, trastero y ascensor.

**230.000€ / 120m<sup>2</sup>**



**E** Emisiones: 39 Kg CO<sub>2</sub>/m<sup>2</sup> año. Consumo: 151 Kw h/m<sup>2</sup> año

Iviava de esquina. 4 dormitorios, 2 baños, cocina con tendero incluido, salón y terraza abierta. Ascensor

**159.000€ / 81m<sup>2</sup>**



**E** Emisiones: 50 Kg CO<sub>2</sub>/m<sup>2</sup> año. Consumo: 241 Kw h/m<sup>2</sup> año

Zona azorin. 3 habitaciones, 1 baño, cocina, salón y terraza abierta. Ascensor. Para entrar

**250.000€ / 140m<sup>2</sup>**



**E** Emisiones: 53 Kg CO<sub>2</sub>/m<sup>2</sup> año. Consumo: 207 Kw h/m<sup>2</sup> año

Estoril II de esquina. 4 habitaciones, 2 baños (uno de ellos en suite con el dormitorio principal), salón, cocina y terraza abierta. Portero físico. Ascensor

**235.000€ / 120m<sup>2</sup>**



**E** Emisiones: 80 Kg CO<sub>2</sub>/m<sup>2</sup> año. Consumo: 241 Kw h/m<sup>2</sup> año

Estoril II. 4 dormitorios, 2 baños, salón, tendero, cocina y terraza cerrada. Para entrar a vivir. Ascensor y conserje.



127.000€ / 70m<sup>2</sup>

**OPORTUNIDAD**



**E**

Estupendo bajo muy luminoso de 3 dormitorios, completamente exterior, suelo de parquet, ventanas cambiadas de climalit, cocina y baño reformados.

163.000€ / 80m<sup>2</sup>



**D**

Piso reformado se distribuye en salón, cocina, baño con plato de ducha, 3 dormitorios, ventanas de climalit, tarima y puertas de roble.

150.000€ / 175m<sup>2</sup>



**C**

Local en 1ª planta, consta de despacho principal, salas de reuniones, 2 baños (uno de ellos adaptado para personas con movilidad reducida) y recepción.

162.500€ / 75m<sup>2</sup>

**DESTACADO**



**E**

Piso reformado en la zona de libertad se distribuye en salón, 3 dormitorios, cocina, baño.

167.500€ / 88m<sup>2</sup>



**F**

Piso con salón-comedor y salida a terraza, cocina con tendedero, 3 amplios dormitorios, baño completo y aseo.

142.000€ / 74m<sup>2</sup>



**E**

Piso bajo para entrar a vivir se distribuye en salón-comedor, cocina reformada, 3 dormitorios, baño con bañera y trastero.

156.000€ / 75m<sup>2</sup>



**D**

Piso luminoso se distribuye en salón, 3 dormitorios, cocina reformada, baño con plato de ducha y armarios empotrados.

177.000€ / 356m<sup>2</sup>



**D**

Chalet en camarena distribuido en salón comedor, 4 habitaciones con salida a terraza, 2 baños, (1 en suite) y aseo, cocina con salida a jardín, garaje.

99.000€ / 65m<sup>2</sup>



**C**

Local de esquina actualmente montado como bar, 2 grandes escaparates. Posibilidad de transformarlo a vivienda. Bien ubicado.



# redpiso

Servicios Inmobiliarios

## SEVILLA LA NUEVA EL ÁLAMO

Calle de las Escuelas 23

Tfno 910630593

comarca.suroeste@redpiso.es

550€ / 55m<sup>2</sup>



Inmueble exento de certificación energética

El álamo. Local comercial en calle principal. Salón, dos baños y cocina con salida de humos. Los escaparates y puerta de acceso están protegidos por rejas.

900€ / 91m<sup>2</sup>



Inmueble exento de certificación energética

El álamo. Local comercial en bruto de 90 m<sup>2</sup> divisible en dos. Doble entrada. Muy bien ubicado, cercano a la parada de bus. Mejor ver.

1.100€ / 257m<sup>2</sup>



**C** Emisiones: 22 Kg CO<sub>2</sub>/m<sup>2</sup> año. Consumo: 90 Kw h/m<sup>2</sup> año

El álamo. Chalet pareado de cuatro dormitorios y cuatro baños. Salón independiente, cocina amueblada, garaje, sala multiusos. Zona tranquila. Parcela de 256m<sup>2</sup>

109.000€ / 108m<sup>2</sup>



**E** Emisiones: 48 Kg CO<sub>2</sub>/m<sup>2</sup> año. Consumo: 288 Kw h/m<sup>2</sup> año

Villa del prado pueblo, 3 habitaciones, 2 baños, salón con chimenea, cocina, patio, buhardilla y lavadero. Reformado. Vigas de hormigón y acero. Estilo rústico.

112.000€ / 55m<sup>2</sup>



**E** Emisiones: 38 Kg CO<sub>2</sub>/m<sup>2</sup> año. Consumo: 229 Kw h/m<sup>2</sup> año

El álamo. Dúplex de dos habitaciones, cocina independiente, baño con ducha, salón, plaza de garaje y ascensor. Perfecto estado, muy luminoso.

145.000€ / 74m<sup>2</sup>



**E** Emisiones: 47 Kg CO<sub>2</sub>/m<sup>2</sup> año. Consumo: 224 Kw h/m<sup>2</sup> año

El álamo. Piso de 3 dormitorios reformado. Buenas calidades. Cocina independiente. Baño. Primera planta. Fácil aparcamiento. Mejor ver.

215.000€ / 206m<sup>2</sup>



**D** Emisiones: 40 Kg CO<sub>2</sub>/m<sup>2</sup> año. Consumo: 169 Kw h/m<sup>2</sup> año

El álamo. 3 dormitorios. Salón. Cocina. 3 baños. 2 patios. Garaje. Suelos radiantes. Completamente reformada. Buena ubicación. Precio negociable.

261.500€ / 188m<sup>2</sup>



**E** Emisiones: 68 Kg CO<sub>2</sub>/m<sup>2</sup> año. Consumo: 220 Kw h/m<sup>2</sup> año

El álamo. Chalet de dos plantas más buhardilla. Muy espacioso. Salón de 30m<sup>2</sup>. Cocina con office. 3 dormitorios. 3 baños. Dos terrazas. Patio delantero y trasero.

298.500€ / 134m<sup>2</sup>



**A** Emisiones: 9 Kg CO<sub>2</sub>/m<sup>2</sup> año. Consumo: 28 Kw h/m<sup>2</sup> año

El álamo. Casa independiente de una altura reformada. Aerotermia, 16 placas solares y suelo radiante. 3 habitaciones. 2 baños. Chimenea, piscina. Casa de invitados.



**189.900€ / 84m<sup>2</sup>**



**E**

Zona casco antiguo dehesa de los monteros.  
Dúplex. 3 hab, 2 baños. Trastero y garaje

**195.000€ / 116m<sup>2</sup>**



**F**

Parque coimbra,  
piso 4 hab, 2 baños, salón, terraza, cocina  
garaje y trastero.

**205.000€ / 120m<sup>2</sup>**



**F**

Parque coimbra,  
piso 4 hab, 2 baños, salón, terraza, cocina  
trastero.

**209.900€ / 93m<sup>2</sup>**



**F**

Parque coimbra, piso 3 hab, 2 baños, salón,  
cocina. Garaje y trastero. Piscina comunitaria y  
pista de pádel

**219.900€ / 89m<sup>2</sup>**



**F**

Zona el caño, 2 hab, 2 baños, salón, cocina  
con tendedero. Garaje y trastero. Piscina  
comunitaria

**220.000€ / 165m<sup>2</sup>**



**F**

Parque coimbra,  
dúplex de 4 hab, 3 baños, cocina, salón y  
terraza. Garaje y trastero

**359.900€ / 187m<sup>2</sup>**



Parque coimbra. Chalet adosado. 4 hab, salón,  
cocina, 2 baños, porche, patio. Garaje y  
trastero  
piscina comunitaria

**439.000€ / 248m<sup>2</sup>**



**C**

Chalet adosado 4 hab, cocina, salón, buhardilla  
con terraza y 3 baños. Parcela solada con  
toldos y salida con zona común y piscina  
comunitaria y placas solares.

**339.900€ / 272m<sup>2</sup>**



**F**

Parque coimbra. Chalet adosado de 5 hab,  
salón, cocina/office, 2 baños, 1 aseo, parcela  
con piscina privada y garaje. Piscina  
comunitaria y parque infantil



# redpiso

Servicios Inmobiliarios

## HUMANES DE MADRID

Madrid, 53

Tfno 911281080

humanes@redpiso.es

155.000€ / 85m<sup>2</sup>



A

¡¡piso en humanes de madrid!!  
piso en urbanización con piscina, 3 dormitorios,  
1 baño, trastero. Cercano a renfe.

320.000€ / 229m<sup>2</sup>



¡¡chalet semipareado en grifón!!  
2 dormitorios, 2 baños, garaje para 2 coches,  
851m<sup>2</sup> de parcela. En el centro de grifón.

340.000€ / 222m<sup>2</sup>



¡¡chalet pareado en humanes de madrid!!  
4 dormitorios, 3 baños, salón independiente  
con acceso a parcela, garaje para 2 coches,  
piscina privada.

229.000€ / 140m<sup>2</sup>



¡¡piso en urbanización islas medas!!  
3 dormitorios, 2 baños, garaje, piscina  
comunitaria, zona verde. Cercano a renfe.

349.000€ / 231m<sup>2</sup>



¡¡chalet adosado en zona el bosque humanes  
de madrid!!  
3 dormitorios, 3 baños, trastero, garaje para un  
coche, patio, piscina comunitaria.

143.000€ / 80m<sup>2</sup>



¡¡piso en humanes de madrid!!  
3 dormitorios, 1 baño, terraza. Finca con  
ascensor. Cercano a renfe.

210.000€ / 117m<sup>2</sup>



6  
¡¡piso en zona el bulevard!!  
4 dormitorios, 2 baños, salón independiente,  
cocina, garaje y trastero.

199.900€ / 156m<sup>2</sup>



¡¡piso en centro de humanes!!  
3 dormitorios, 2 baños, salón independiente,  
cocina, plaza de garaje incluida en el precio.

Red Tax

Transacción

La gestoría que te escucha y se compromete



- Compraventas
- Herencias
- Donaciones
- Elevaciones a Público
- Descalificaciones
- Cancelaciones registrales
- Constitución de empresas
- Permisos de venta

915 078 237 | redtax@redpiso.es

[www.redpiso.es](http://www.redpiso.es)

47



Señorío de Illescas

**B30** JORGE LUIS BORGES, 30

Desde **172.000 €**  
+ IVA

**30 CHALETS AUTOPROMOCIÓN**

2 y 3 dormitorios

Dos plazas de garaje, trastero y amplio jardín privado

Desde **189.000 €**  
+ IVA



**FUTURA CENTER ARENA**

A PASOS DEL METRO DE RIVAS FUTURA

**APARTAMENTOS CON ZONAS COMUNES**

Desde 50 a 80 m2 y de 1, 2 y 3 dormitorios. Control de acceso, lobby, zonas ajardinadas, espacios multiusos, gimnasio, piscina, spa y lavandería comunitaria.



Rivas Vaciamadrid

Acapados  
**PORCELANOSA**



Valdilecha

**RESIDENCIAL LARES DE VALDILECHA**

Desde **117.000 €**  
+ IVA

**18 VIVIENDAS**

2 dormitorios

Bajos con jardín. Con plaza de garaje. Trastero



Desde **218.000 €**  
+ IVA



**44 VIVIENDAS - 2 y 3 dormitorios**

Garaje, trastero, piscina, gimnasio equipado, cuarto comunitario climatizado y zonas de juego infantil



Arganda del Rey