

Año 17  
Número  
**7**

Julio/Agosto 2023

**ZONA 5**  
**EJEMPLAR**  
**GRATUITO**



**redpiso**

Servicios Inmobiliarios

**Creamos historias inolvidables**

MÁS DE  
**5.000**  
**INMUEBLES**  
EN EXCLUSIVA



Intermediario de  
Crédito Inmobiliario  
inscrito en el Registro  
del Banco de España



**16**  
**Años**  
**redpiso**

Cualquier reproducción total o parcial de esta revista debe ser autorizada por los editores y por el autor. Redpiso no se responsabiliza de los productos ofertados por el cliente en las secciones que tienen contratados en esta revista, así como tampoco de las imágenes e informaciones que en ella se publican. Sobre la responsabilidad de los contenidos presentados en esta revista por terceros e identificados en nuestra copyright. Cada oficina es autónoma y responsable de sus acciones.

LOS PRECIOS PRESENTADOS NO INCLUYEN LOS TRIBUTOS (IMPUESTO DE TRANSMICIONES PATRIMONIALES, IBI, ITP, PLUSVALÍA Y REGISTRO) RELATIVOS A LA COMPRA-VENTA. EN LA COMISIÓN DE CANTIDAD, SE INCLUYE EL COMPROBANTE Y QUE ASISTENCIA A UN 3 % - IVA DEL PRECIO FINAL DEL INMUEBLE, SIN IVA INCLUIDO. 4,00 € (IVA INCLUIDO).



Por favor, no tirar al suelo. **RECICLAR**

- |   |   |
|---|---|
| <a href="#">3</a> Redpiso Illescas                      | <a href="#">26</a> Redpiso Getafe - El Bercial - Kelvinator |
| <a href="#">4</a> Redpiso Seseña                        | <a href="#">27</a> Redpiso Getafe - Sector 3                |
| <a href="#">5</a> Redpiso Toledo - Ciudad Imperial      | <a href="#">28</a> Redpiso Getafe - San Isidro              |
| <a href="#">6</a> Redpiso Toledo - Ciudad Imperial      | <a href="#">29</a> Redpiso Getafe - Juan de la Cierva       |
| <a href="#">7</a> Redpiso Talavera de la Reina          | <a href="#">30</a> Redpiso Getafe Centro                    |
| <a href="#">8</a> Redpiso Talavera - Nuevo Centro       | <a href="#">31</a> Redpiso Alcorcón Sur                     |
| <a href="#">9</a> Redpiso Aranjuez                      | <a href="#">32</a> Redpiso Alcorcón Centro                  |
| <a href="#">10</a> Redpiso Valdemoro                    | <a href="#">33</a> Redpiso Alcorcón - Valderas              |
| <a href="#">11</a> Redpiso Valdemoro Centro             | <a href="#">34</a> Redpiso Alcorcón Sur - Ondarreta         |
| <a href="#">12</a> Redpiso Pinto - La Tenería           | <a href="#">36</a> Redpiso Alcorcón Nuevo Sur               |
| <a href="#">13</a> Redpiso Pinto                        | <a href="#">37</a> Redpiso Leganés Centro                   |
| <a href="#">14</a> Redpiso Ciempozuelos                 | <a href="#">38</a> Redpiso Leganés - El Carrascal           |
| <a href="#">15</a> Redpiso Fuenlabrada - La Avanzada    | <a href="#">39</a> Redpiso Leganés - Zarzaquemada           |
| <a href="#">16</a> Redpiso Fuenlabrada 2 - Hospital     | <a href="#">40</a> Redpiso Leganés - San Nicasio            |
| <a href="#">17</a> Redpiso Fuenlabrada - Loranca        | <a href="#">41</a> Redpiso Móstoles Sur                     |
| <a href="#">18</a> Redpiso Fuenlabrada Centro           | <a href="#">42</a> Redpiso Móstoles Centro                  |
| <a href="#">20</a> Redpiso Fuenlabrada - La Serna       | <a href="#">43</a> Redpiso Móstoles Norte                   |
| <a href="#">21</a> Redpiso Parla Centro                 | <a href="#">44</a> Redpiso Móstoles Este                    |
| <a href="#">22</a> Redpiso Parla - Reyes - Las Américas | <a href="#">45</a> Redpiso Sevilla la Nueva - El Álamo      |
| <a href="#">23</a> Redpiso Parla Este                   | <a href="#">46</a> Redpiso Arroyomolinos                    |
| <a href="#">24</a> Redpiso Getafe Norte - Los Molinos   | <a href="#">47</a> Redpiso Humanes                          |
| <a href="#">25</a> Redpiso Getafe - Alhóndiga           |   |





# redpiso

Servicios Inmobiliarios

**ILLESCAS**

Plaza Mayor, 13

Tfno 925051371

a.illescas@redpiso.es

**37.200€ / 105m<sup>2</sup>**



Terreno, de 105 m<sup>2</sup>. , en el centro de ugena.  
Vivienda para rehabilitar. Acometida de agua y luz.

**120.000€ / 71m<sup>2</sup>**



**F** Emisiones: 66 Kg CO<sub>2</sub>/m<sup>2</sup> año. Consumo: 314 Kw h/m<sup>2</sup> año  
Piso, de 71 m<sup>2</sup>. , en el centro de illescas.  
Compuesto por: salón, cocina, 2 dormitorios y 1 baño. Dentro del precio, se incluye una plaza de garaje.

**131.260€ / 93m<sup>2</sup>**



**D** Emisiones: 22 Kg CO<sub>2</sub>/m<sup>2</sup> año. Consumo: 130 Kw h/m<sup>2</sup> año  
Dúplex, de 93 m<sup>2</sup>. , en finca privada en el viso de san juan. 3 dormitorios y 2 baños. Dentro del precio de compraventa, se incluye una plaza de garaje.

**5.500€ / 10m<sup>2</sup>**



*Inmueble exento de certificación energética*

Plaza de garaje, de 10 m<sup>2</sup>. , en el centro de esquívas. A 3 minutos andando de la plaza mayor. Dentro de una finca privada con capacidad para 16 vehículos.

**152.000€ / 116m<sup>2</sup>**



**D** Emisiones: 25 Kg CO<sub>2</sub>/m<sup>2</sup> año. Consumo: 117 Kw h/m<sup>2</sup> año  
Piso, de 116 m<sup>2</sup>. , en el señorío de illescas, dentro de una finca privada. Salón, cocina, 4 dormitorios y 2 baños. Garaje y trastero dentro del precio.

**69.500€ / 330m<sup>2</sup>**



Terreno urbano, de 330 m<sup>2</sup>. , en el centro de numancia de la sagra. Ubicación inmejorable!!!

**34.000€ / 134m<sup>2</sup>**



Solar, de 172 m<sup>2</sup>. , en el centro de pantoja.  
Casa, de 134 m<sup>2</sup>. , para rehabilitar.

**172.000€ / 113m<sup>2</sup>**



*Inmueble exento de certificación energética*

Chalet de obra nueva en el señorío de illescas.  
Vivienda construida en una sola planta. 3 dormitorios y dos baños. Plaza de garaje y trastero.

**134.075€ / 108m<sup>2</sup>**



**E** Emisiones: 32 Kg CO<sub>2</sub>/m<sup>2</sup> año. Consumo: 187 Kw h/m<sup>2</sup> año  
Dúplex, de 108 m<sup>2</sup>. , en el centro de illescas.  
Compuesto por salón, cocina, dos dormitorios y dos baños. Terraza de 7 m<sup>2</sup>.



**redpiso**  
Servicios Inmobiliarios

**SESEÑA**

Botica, 1

Tfno 925910111

a.sesena@redpiso.es

**125.000€ / 108m<sup>2</sup>**



Piso en el quiñón (sesaña). Cocina, salón, 2 dormitorios, 2 baños y terraza. Zonas comunes con piscina. Garaje y trastero. Cee en trámite.

**77.260€ / 1.250m<sup>2</sup>**



El terreno, de 1250 m<sup>2</sup>, se encuentra en nuevo borox junto con la casa, de 25 m<sup>2</sup>. Buena ubicación!!!

**95.000€ / 111m<sup>2</sup>**



**E** Emisiones: 33 Kg CO<sub>2</sub>/m<sup>2</sup> año. Consumo: 158 Kw h/m<sup>2</sup> año  
Piso, de 89 m<sup>2</sup>, en ocaña. Salón con acceso a terraza, cocina, tendedero cubierto, 2 baños, 3 dormitorios.

**220.000€ / 154m<sup>2</sup>**



**D** Emisiones: 34 Kg CO<sub>2</sub>/m<sup>2</sup> año. Consumo: 164 Kw h/m<sup>2</sup> año  
Chalet en sesaña!!  
planta baja: patio delantero, salón, cocina, baño completo, patio trasero primera planta: tres dormitorios, dos terrazas, baño

**128.712€ / 217m<sup>2</sup>**



**D** Emisiones: 35 Kg CO<sub>2</sub>/m<sup>2</sup> año. Consumo: 205 Kw h/m<sup>2</sup> año  
Casa, de 218 m<sup>2</sup>, en el centro de ocaña. Se distribuye en: hall, 2 cocinas, 5 dormitorios, 2 baños, 2 salones, dos terrazas y un amplio patio.

**237.000€ / 242m<sup>2</sup>**



**C** Emisiones: 27 Kg CO<sub>2</sub>/m<sup>2</sup> año. Consumo: 130 Kw h/m<sup>2</sup> año  
Chalet en sesaña!! cuenta con 3 plantas y se distribuye en: 4 dormitorios, cocina, salón y tres baños completos (uno en suite). Piscina y zonas comunes.

**183.000€ / 140m<sup>2</sup>**



**E** Emisiones: 66 Kg CO<sub>2</sub>/m<sup>2</sup> año. Consumo: 325 Kw h/m<sup>2</sup> año  
Chalet, de 140 m<sup>2</sup>, en yeles. Planta baja: salón, cocina, baño y patio trasero, de 130 m<sup>2</sup>. Planta alta: tres dormitorios y baño. Garaje. Cee en trámite

**155.000€ / 253m<sup>2</sup>**



**D** Emisiones: 46 Kg CO<sub>2</sub>/m<sup>2</sup> año. Consumo: 271 Kw h/m<sup>2</sup> año  
Chalet amplio 3 plantas, de 234 m<sup>2</sup>, en borox. Se distribuye en porche, garaje, patio, cocina, salón, aseo, 3 dormitorios, 2 baños y buhardilla con terraza.

**130.000€ / 200m<sup>2</sup>**



Inmueble exento de certificación energética  
Casa para reformar en sesaña. 2 plantas, de 200 m<sup>2</sup>, con parcela de 150 m<sup>2</sup> y dos entradas independientes.





**redpiso**  
Servicios Inmobiliarios

**TOLEDO - CIUDAD IMPERIAL**

Paseo Federico García Lorca, 2-B

Tfno 925970205

ciudadimperial@redpiso.es

**89.000€ / 78m<sup>2</sup>**



**D**

Casco histórico. Vivienda para reformar o entrar a vivir en la zona del casco histórico. Consta de salón, cocina, un baño y 3 dormitorios

**75.000€ / 100m<sup>2</sup>**



**T**

Torrijos. Piso de 130m<sup>2</sup>, 3 dormitorios, dos baño completo, salón con terraza cubierta, cocina equipada. A/a. 1ª planta sin ascensor. Muy bien ubicado. Cee:

**123.000€ / 98m<sup>2</sup>**



**E**

Emisiones: 35 Kg CO<sub>2</sub>/m<sup>2</sup> año. Consumo: 169 Kw h/m<sup>2</sup> año  
Polígono, vivienda de 92 m<sup>2</sup>. Cuenta con un amplio salón y cocina completa, 4 dormitorios y 2 cuartos de baño. Gran luminosidad, aire acondicionado, calefacción

**219.900€ / 440m<sup>2</sup>**



Sta. Bárbara. Casa para reformar de 213m<sup>2</sup> ideal para constructores o inversores. Se puede sacar 4 apartamentos con 4 trasteros, garaje. Cee. Exento.

**99.000€ / 85m<sup>2</sup>**



**E**

Polígono. Piso 85m<sup>2</sup> construidos, 3 dormitorios, 1 armario empotrado, cocina amueblada con tendedero cerrado y trastero. Baño completo. Calf. Gas. A/a cee:

**110.000€ / 94m<sup>2</sup>**



**E**

Santa bárbara. Fantástica vivienda de 90m<sup>2</sup>. El inmueble consta de una amplio salón, cocina, 3 dormitorios, un baño y cuenta con plaza de garaje.

**83.000€ / 50m<sup>2</sup>**



Vivienda a estrenar en santa bárbara, consta de 2 dormitorios y 2 cuartos de baño completos. Estupenda localización a 3 minutos de la estación del ave

**115.000€ / 50m<sup>2</sup>**



Toledo. Avda plaza de toros. Vivienda de 42m<sup>2</sup> con salón, cocina, baño y dormitorio, situado en una planta baja, para entrar a vivir o reformar.

**107.000€ / 124m<sup>2</sup>**



**E**

Guadamur. Fantástica vivienda de 103m<sup>2</sup> útiles. Totalmente amueblado y con unas excelentes calidades. 3 dormitorios y 2 cuartos de baño



# redpiso

Servicios Inmobiliarios

## TOLEDO - CIUDAD IMPERIAL

Paseo Federico García Lorca, 2-B

Tfno 925970205

ciudadimperial@redpiso.es

208.000€ / 256m<sup>2</sup>

OPORTUNIDAD



**E** Emisiones: 46 Kg CO<sub>2</sub>/m<sup>2</sup> año. Consumo: 231 Kw h/m<sup>2</sup> año

Sta. Bárbara. Casa de 124m en solar de 256m<sup>2</sup>, 3 dormitorios, armarios y vestidor, salón con terraza, cocina, baño, garaje 132m<sup>2</sup> y montacargas. Cee: e/e

75.000€ / 89m<sup>2</sup>

RESERVADO



Toledo. Piso bajo exterior, para entrar a vivir o pequeña reforma, compuesto de salón, 3 habitaciones y baño completo, con una cocina con salida al patio

225.000€ / 218m<sup>2</sup>



**E** Chalet en urb. Las nieves, tiene 218m<sup>2</sup>, salón, 5 habitaciones, cocina equipada y 3 baños. Garaje para dos coches y piscina. A 10 minutos de toledo.

129.900€ / 108m<sup>2</sup>

RESERVADO



**E** Polígono. Vivienda de 90m<sup>2</sup> distribuidos en salón, cocina, 4 dormitorios y 2 baños. Cuenta con plaza de garaje y piscina comunitaria

60.000€ / 70m<sup>2</sup>



Toledo. Casa con división horizontal, 70m<sup>2</sup>, para reformar, 2 dormitorios, baño, cocina y salón. Muy luminoso. Ubicación ideal cerca de la estación de autobuses.

90.000€ / 181m<sup>2</sup>



**E** Sonseca. Casa de 181m<sup>2</sup> para reformar distribuida en salón, 3 dormitorios, cocina, 3 dormitorios y baño. Cuenta con patio y pozo y posibilidad de hacer garaje

49.900€ / 66m<sup>2</sup>



**C** Emisiones: 40 Kg CO<sub>2</sub>/m<sup>2</sup> año. Consumo: 238 Kw h/m<sup>2</sup> año

Polígono. Fantástico local de 55m<sup>2</sup>. Se distribuye en una amplia zona donde hay una barra y una cocina. Cuenta con 2 cuartos de baño. Excelente ubicación

210.000€ / 96m<sup>2</sup>

VENDIDO



**D** Emisiones: 33 Kg CO<sub>2</sub>/m<sup>2</sup> año. Consumo: 170 Kw h/m<sup>2</sup> año  
Santa bárbara. Vivienda de 90m<sup>2</sup> construidos en parcela de 251m<sup>2</sup> para rehabilitar o derribar. Posibilidad de ampliar 4 plantas. Oportunidad para inversores

57.000€ / 136m<sup>2</sup>



Almonacid. Vivienda de 136m<sup>2</sup> distribuida en 4 dormitorios, cocina con despensa, un cuarto de baño y salón. Tiene dos patios





# redpiso

Servicios Inmobiliarios

**TALAVERA**

Avenida de Pio XII, 16

Tfno 925682112

[talavera@redpiso.es](mailto:talavera@redpiso.es)

**42.300€ / 44m<sup>2</sup>**



**G** Emisiones: 76 Kg CO<sub>2</sub>/m<sup>2</sup> año. Consumo: 297 Kw h/m<sup>2</sup> año  
Piso en zona céntrica. Exterior. 2 dormitorios.  
Baño y cocina reformados. Para entrar a vivir.

**57.300€ / 110m<sup>2</sup>**



**E** Emisiones: 31 Kg CO<sub>2</sub>/m<sup>2</sup> año. Consumo: 154 Kw h/m<sup>2</sup> año  
Piso amplio con 3 dormitorios. Exterior y luminoso. Terraza. Perfecto para invertir o como primera vivienda.

**62.300€ / 77m<sup>2</sup>**



**E** Emisiones: 42 Kg CO<sub>2</sub>/m<sup>2</sup> año. Consumo: 205 Kw h/m<sup>2</sup> año  
Bajo exterior. 2 dormitorios. Amplio patio.  
Accesible. Para entrar a vivir.

**64.300€ / 126m<sup>2</sup>**



**F** Emisiones: 51 Kg CO<sub>2</sub>/m<sup>2</sup> año. Consumo: 265 Kw h/m<sup>2</sup> año  
Piso de grandes dimensiones. 4 dormitorios.  
Amplio patio privado. Para entrar a vivir.

**67.300€ / 83m<sup>2</sup>**



Piso en una de las avenidas más demandadas de la ciudad. 3 dormitorios. Ascensor y accesible. Terraza con vistas a la avenida.

**72.300€ / 86m<sup>2</sup>**



Piso con 3 dormitorios. Terraza. Ascensor. G/n.  
Plaza de garaje incluida en precio. Para reformar a tu gusto.

**142.300€ / 156m<sup>2</sup>**



**F** Emisiones: 53 Kg CO<sub>2</sub>/m<sup>2</sup> año. Consumo: 259 Kw h/m<sup>2</sup> año  
Elegante dúplex a estrenar. 2 dormitorios, 2 baños y aseo. Patio privado. Finca con ascensor y accesible.

**49.900€ / 79m<sup>2</sup>**



**F** Emisiones: 49 Kg CO<sub>2</sub>/m<sup>2</sup> año. Consumo: 239 Kw h/m<sup>2</sup> año  
Piso exterior en avenida principal. 2 dormitorios. Ascensor. Para reformar a tu gusto.

**47.300€ / 68m<sup>2</sup>**



**F** Emisiones: 53 Kg CO<sub>2</sub>/m<sup>2</sup> año. Consumo: 257 Kw h/m<sup>2</sup> año  
Piso esquinero, exterior y luminoso. 3 dormitorios. Terraza. Accesible y con ascensor.



**redpiso**  
Servicios Inmobiliarios

**TALavera - NUEVO CENTRO**

Avenida Juan Carlos I, 9

Tfno 925107471

[talaveranuevocentro@redpiso.es](mailto:talaveranuevocentro@redpiso.es)

**154.000€ / 111m<sup>2</sup>**



**E** Emisiones: 33 Kg CO<sub>2</sub>/m<sup>2</sup> año. Consumo: 195 Kw h/m<sup>2</sup> año

Piso exterior y luminoso. 4 dormitorios, baño y aseo. Ascensor. Plaza de garaje y trastero. Zona comunitaria con piscina y pista de tenis.

**69.300€ / 86m<sup>2</sup>**



**D** Emisiones: 47 Kg CO<sub>2</sub>/m<sup>2</sup> año. Consumo: 240 Kw h/m<sup>2</sup> año

Casa en dos plantas de altura. Salón con chimenea, 3 dormitorios y patio con porche. Serranillos.

**107.300€ / 126m<sup>2</sup>**



**E** Emisiones: 54 Kg CO<sub>2</sub>/m<sup>2</sup> año. Consumo: 261 Kw h/m<sup>2</sup> año

Piso exterior con excelente ubicación. 4 dormitorios y 2 baños. Calefacción individual. Edificio accesible y con ascensor.

**82.300€ / 152m<sup>2</sup>**



**C** Emisiones: 30 Kg CO<sub>2</sub>/m<sup>2</sup> año. Consumo: 123 Kw h/m<sup>2</sup> año

Chalet adosado en dos plantas de altura. 3 dormitorios y 2 baños. Patio solado y con césped. Garaje. Pueblanueva.

**87.300€ / 125m<sup>2</sup>**



**E** Emisiones: 54 Kg CO<sub>2</sub>/m<sup>2</sup> año. Consumo: 261 Kw h/m<sup>2</sup> año

Piso exterior ubicado en zona muy demandada. Salón con acceso a terraza, amplia cocina, tendedero, lavadero, 4 dormitorios y 2 baños.

**57.300€ / 110m<sup>2</sup>**



**F** Emisiones: 93 Kg CO<sub>2</sub>/m<sup>2</sup> año. Consumo: 360 Kw h/m<sup>2</sup> año

Casa de planta baja. 3 dormitorios y baño completo. Patio con cocina incorporada y chimenea. Montearagón.

**170.000€ / 131m<sup>2</sup>**



**F** Emisiones: 64 Kg CO<sub>2</sub>/m<sup>2</sup> año. Consumo: 252 Kw h/m<sup>2</sup> año

Piso ubicado en zona muy demandada y de crecimiento. Amplio salón, cocina, lavadero, tendedero y 4 dormitorios. Plaza de garaje.

**107.300€ / 141m<sup>2</sup>**



**D** Emisiones: 22 Kg CO<sub>2</sub>/m<sup>2</sup> año. Consumo: 126 Kw h/m<sup>2</sup> año

Chalet de dos plantas. Salón con chimenea de leña, 4 dormitorios y 3 baños. Patio solado y garaje. San román.

**225.300€ / 339m<sup>2</sup>**



**D** Emisiones: 22 Kg CO<sub>2</sub>/m<sup>2</sup> año. Consumo: 126 Kw h/m<sup>2</sup> año

Chalet independiente con excelentes calidades de construcción. Amplio salón, 3 dormitorios y 2 baños completos. Sótano, piscina, patio y jardín.





# redpiso

Servicios Inmobiliarios

**ARANJUEZ**

Calle Almíbar, 110

Tfno 641615017

fincas.aranjuez@redpiso.es



**EL CERTIFICADO DE CALIFICACIÓN ENERGÉTICA OBLIGATORIO ES GRATIS SI VENDE SU VIVIENDA CON REDPISO**

**80.000€ / 1.200m<sup>2</sup>**



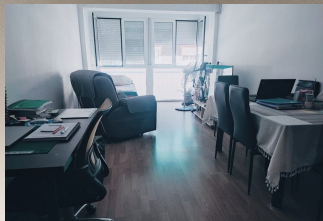
Terreno con muchas posibilidades, antes una granja de huevos.

**36.000€ / 0m<sup>2</sup>**



Terreno en valle de san Juan  
1056 metros

**80.000€ / 35m<sup>2</sup>**



6

Piso. Nuevo aranjuez  
piso de 1 dormitorio, salón con cocina americana y un baño. En buen estado



PACO Y NURIA TIENEN  
UN ASESOR INMOBILIARIO  
EN EXCLUSIVA



**redpiso**

Servicios Inmobiliarios

La seguridad de acertar

## SUMA

LA COMPRA DE  
TU VIVIENDA Y REFORMA  
EN UN CRÉDITO ÚNICO



**DCREDIT**  
Servicios Financieros

**77.000€ / 62m<sup>2</sup>**



Casa baja de dos dormitorios, baño, cocina y tendedero, cerca de parada de autobuses y comercios. Visite sin compromiso.

**125.000€ / 189m<sup>2</sup>**



Colmenar de oreja. Casa de 3 dormitorios, baño, salón, cocina, patio y garaje, a 15 minutos de aranjuez. Un pueblo para vivir tranquilo.

**85.000€ / 110m<sup>2</sup>**



Yepes  
casa en yepes 110 metros para reformar, 4500 metros tierras de labranza.

[www.redpiso.es](http://www.redpiso.es)



# redpiso

Servicios Inmobiliarios

**VALDEMORO**

Avenida Mar Mediterráneo, 160

Tfno 605693171

e.nuevovaldemoro@redpiso.es

**172.000€ / 329m<sup>2</sup>**



Restón

local en bruto de 329m<sup>2</sup>, ubicado en la planta baja de un edificio residencial, amplia fachada y buena visibilidad.

**199.000€ / 87m<sup>2</sup>**



Hospital

piso de 2 dormitorios, salón, cocina con tendedero, 2 baños completos, garaje y trastero. Finca con ascensor y conserje. Urb con piscina.

**335.000€ / 256m<sup>2</sup>**



Hispanoamérica

chalet de 4 dormitorios, 2 baños completos + 1 aseo, salón, cocina, buhardilla, patio trasero solado, 3 terrazas y garaje.

**199.000€ / 92m<sup>2</sup>**



**E** Emisiones: 38 Kg CO<sub>2</sub>/m<sup>2</sup> año. Consumo: 182 Kw h/m<sup>2</sup> año

Restón. Piso de 3 dormitorios, salón con salida a terraza, cocina con tendedero, 2 baños completos, garaje y trastero. Finca con ascensor. Urb con piscina.

**255.000€ / 148m<sup>2</sup>**



Caracol

piso de 4 dormitorios, salón, cocina con tendedero, 2 baños completos, garaje y trastero. Finca con ascensor y conserje.

**338.000€ / 152m<sup>2</sup>**



Hispanoamérica

chalet de 3 dormitorios, salón, cocina con tendedero, 2 baños completos + 1 aseo, buhardilla con terraza, 2 patios, garaje. Urb con piscina.

**219.000€ / 103m<sup>2</sup>**



**E** Emisiones: 47 Kg CO<sub>2</sub>/m<sup>2</sup> año. Consumo: 223 Kw h/m<sup>2</sup> año

Hospital

piso de 3 dormitorios, salón, cocina con tendedero, 2 baños completos, garaje y trastero. Urb con piscina y zonas comunes.

**310.000€ / 223m<sup>2</sup>**



Hospital

chalet de 4 dormitorios, salón, cocina, 2 baños completos + 1 aseo, buhardilla, sótano, 2 patios uno delantero y otro trasero y garaje.

**215.000€ / 114m<sup>2</sup>**



Hospital

bajo con patio de 30m<sup>2</sup>, salón, cocina con tendedero, 3 dormitorios, 2 baños completos, garaje y trastero. Finca con ascensor. Urb con piscina.





# redpiso

Servicios Inmobiliarios

## VALDEMORO CENTRO

Pasaje de Colón Nº 1, Local 19

Tfno 910339754

e.valdemorocentro@redpiso.es

131.990€ / 80m<sup>2</sup>

**DESTACADO**



**E**

Magnífico piso de 3 dormitorios, 1 baño completo con plato de ducha, cocina de gas, salón - comedor con salida a terraza acristalada y trastero en planta baja.

137.260€ / 96m<sup>2</sup>

**OPORTUNIDAD**



Piso en el centro de 2 habitaciones, un baño, salón y cocina con salida a terraza y plaza de garaje.

129.990€ / 81m<sup>2</sup>

**OPORTUNIDAD**



**F**

Hermoso piso exterior y reformado de 2 amplios dormitorios, salón, baño con ventana, estupenda cocina para compartir en familia con acceso al patio de casi 10m<sup>2</sup>

14.900€ / 0m<sup>2</sup>

**OPORTUNIDAD**



En venta amplia plaza de garaje ubicada en pleno centro de Valdemoro. Oportunidad si tienes la vivienda en el centro y no tienes garaje.

137.260€ / 100m<sup>2</sup>



Precioso piso, 2 dormitorios con balcones, 2 baños, cocina con tendedero, salón amplio con aire acondicionado y plaza de garaje.

205.990€ / 120m<sup>2</sup>



**D**

Estupendo piso de 3 dormitorios, 2 baños, uno de ellos en suite, cocina completamente equipada, salón-comedor, dos terrazas y trastero. Garaje opcional 12.000€.

179.990€ / 138m<sup>2</sup>



Magnífico piso en plena calle estrella de elola de 3 dormitorios, 2 baños, uno en suite, salón-comedor amplio con salida a terraza de 18m<sup>2</sup> y cocina espaciosa.

142.260€ / 72m<sup>2</sup>



**E**

2 dormitorios uno de ellos con terrazas, 1 baño con plato de ducha, cocina reformada con electrodomésticos a estrenar con salida a terraza, espacioso salón.

**Red Tax**

Transmisión

La gestoría que te escucha y se compromete



- Compraventas
- Herencias
- Donaciones
- Elevaciones a Público
- Descalificaciones
- Cancelaciones registrales
- Constitución de empresas
- Permisos de venta

📞 915 078 237 | ✉️ redtax@redpiso.es

[www.redpiso.es](http://www.redpiso.es)



# redpiso

Servicios Inmobiliarios

## PINTO - LA TENERÍA

Avenida Pintor Antonio López, 1 - Local 2

Tfno 910400298

pintolateneria@redpiso.es

342.000€ / 108m<sup>2</sup>



Tenería i. 3 dormitorios, 2 baños, salón-comedor y gran terraza de 18m. En exclusiva urbanización con piscina. Incluye en el precio plaza de garaje y trastero

234.900€ / 119m<sup>2</sup>



Tenería i. 3 dormitorios, 2 baños, luminoso salón-comedor. Urbanización con piscina. Incluye en el precio plaza de garaje y trastero.

144.801€ / 75m<sup>2</sup>



Zona centro. 3 dormitorios, 1 baño, luminoso salón-comedor y cocina.

209.900€ / 99m<sup>2</sup>



Tenería i. 1 dormitorio, 1 baño, luminoso salón-comedor. Con 2 terrazas de 12m<sup>2</sup> y 18m<sup>2</sup>. Urb. Con piscina. Precio plaza de garaje y trastero.

A consultar



Tenería ii. 2 dormitorios, 2 baños, salón-comedor y gran terraza de 31m. En exclusiva urbanización con piscina. Incluye en el precio plaza de garaje y trastero.

235.000€ / 123m<sup>2</sup>



**E** Emisiones: 39 Kg CO<sub>2</sub>/m<sup>2</sup> año. Consumo: 230 Kw h/m<sup>2</sup> año  
Tenería i. 2 dormitorios, 2 baños, luminoso salón-comedor. Urbanización con piscina. Incluye en el precio plaza de garaje y trastero

230.000€ / 121m<sup>2</sup>



Tenería i. 3 dormitorios, 2 baños; uno de ellos en suite. Incluye en el precio plaza de garaje y trastero.

342.900€ / 226m<sup>2</sup>



**G** Consumo: 628 Kw h/m<sup>2</sup> año  
Zona centro. 3 dormitorios + vestidor, 2 baños, luminoso salón-comedor y cocina. Casa con local en la parte baja.

214.900€ / 162m<sup>2</sup>



Tenería ii. Duplex de 2 dormitorios, 2 baños, salón comedor, terraza de 22m<sup>2</sup> y cocina con tendedero. Incluye en el precio plaza de garaje y trastero.





# redpiso

Servicios Inmobiliarios

**PINTO**

Calle Alfaro, 2

Tfno 910289902

pinto@redpiso.es

**600€ / 55m<sup>2</sup>**

OPORTUNIDAD



Ayuntamiento. Local de 55m<sup>2</sup>. Distribuido en dos estancias, una de ellas despacho acristalado. 1 baño, almacén. Escaparate, aire acondicionado por conducto.

**A consultar**



Parque municipal. Casa de 212m con patio de 20 mts, dos terrazas, 3 dormitorios y habitación en buhardilla. 1 baño, dos aseos. Garaje de 55m<sup>2</sup> con trastero.

**142.000€ / 70m<sup>2</sup>**

OPORTUNIDAD



San José Buenos Aires. Vivienda de 70m<sup>2</sup>, con terraza y ascensor, luminosa. Cuenta con 3 dormitorios, 1 baño cocina equipada con terraza lavadero.

**310.000€ / 162m<sup>2</sup>**



Los Cisnes. Vivienda de 162m<sup>2</sup>, 4 dormitorios, 2 baños, terraza, garaje y trastero. Urbanización privada con piscina, zona barbacoa y club social para eventos.

**235.000€ / 108m<sup>2</sup>**



Parque municipal. Vivienda de 104m<sup>2</sup>. Exterior, cuenta con 4 dormitorios, dos baños. Aire acondicionado en todas las estancias. Dispone de trastero.

**299.800€ / 173m<sup>2</sup>**



Cristina sur. 1ª planta en urbanización con piscina, 4 dormitorios, dos baños, terraza, trastero y dos plazas de garaje. Gas natural y placas solares.

**A consultar**



Renfe. Dúplex 3 dormitorios, ascensor, 2 baños, aseo. Salón-comedor con balcón. Cocina con tendedero cerrado. Terraza en dormitorio principal, garaje y trastero

**500€ / 50m<sup>2</sup>**



Parque municipal. Local comercial de 50m<sup>2</sup>. Distribuido en dos estancias y dos baños independientes. Escaparte, zona de tránsito. En perfecto estado.

**173.900€ / 92m<sup>2</sup>**



Centro-ayuntamiento. Vivienda dúplex 2 dormitorios, 2 baños. Cocina amueblada, salón independiente con dos balcones. Plaza de garaje y trastero.



# redpiso

Servicios Inmobiliarios

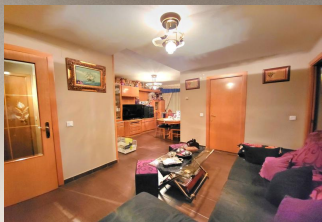
## CIEMPOZUELOS

Avenida Del Consuelo 1, local 2

Tfno 910232199

ciempozuelos@redpiso.es

148.000€ / 92m<sup>2</sup>



E

Piso 74 m2

3 habitaciones, 2 baños, cocina, tendedero, terraza y plaza de garaje.

157.000€ / 128m<sup>2</sup>

RESERVADO



E

Emissiones: 34 Kg CO2/m<sup>2</sup> año. Consumo: 174 Kw h/m<sup>2</sup> año

!!!reservado!!!

piso 82 m2

3 habitaciones, 2 baños, cocina, tendedero, terraza, plaza de garaje y piscina

122.260€ / 70m<sup>2</sup>

RESERVADO



!!!reservado!!!

piso 60 m2

2 habitaciones, 1 baño, salón, cocina equipada, comedor, terraza, ascensor.

182.000€ / 148m<sup>2</sup>



OPORTUNIDAD

Piso 118 m2

3 habitaciones, 2 baños, cocina, patio, plaza de garaje y trastero.

103.000€ / 70m<sup>2</sup>



E

Emissiones: 62 Kg CO2/m<sup>2</sup> año. Consumo: 293 Kw h/m<sup>2</sup> año

ático de 56m2, 1 dormitorios, 1 baño, salón, cocina, 2 terrazas. ¡para entrar a vivir!

200.000€ / 225m<sup>2</sup>



OPORTUNIDAD

Casa de 180 m2 utiles

3 habitaciones, 2 baños, amplio salón, cocina, patio de 60 m<sup>2</sup>

137.260€ / 93m<sup>2</sup>



E

Emissiones: 42 Kg CO2/m<sup>2</sup> año. Consumo: 209 Kw h/m<sup>2</sup> año

Piso 75 m2

3 habitaciones, 2 baños, salón, cocina, comedor, plaza de garaje, trastero, piscina. ¡oportunidad!

132.260€ / 76m<sup>2</sup>



E

Emissiones: 50 Kg CO2/m<sup>2</sup> año. Consumo: 240 Kw h/m<sup>2</sup> año

Piso de 66 m2

3 dormitorios, 1 baño, salón, cocina, 1 terraza. ¡para entrar a vivir!

266.000€ / 167m<sup>2</sup>



Chalet 134 m2

3 habitaciones, 2 baños, cocina, salón con mirador y patio.





# redpiso

Servicios Inmobiliarios

**FUENLABRADA  
LA AVANZADA**

Calle de Méjico, 1

Tfno 910238403

area.surfuenlabrada@redpiso.es

**167.260€ / 77m<sup>2</sup>**



E

Emissiones: 41 Kg CO<sub>2</sub>/m<sup>2</sup> año

Vivienda de 2 dormitorios con a/e, baño completo, salón comedor independiente, terraza abierta, puerta principal blindada, zonas comunes ajardinada.

**120.000€ / 64m<sup>2</sup>**

RESERVADO



E

Vivienda de 2 dormitorios. Amplio salón-comedor, baño completo reformado con bañera y ventana, cocina amueblada y equipada.

**142.260€ / 58m<sup>2</sup>**

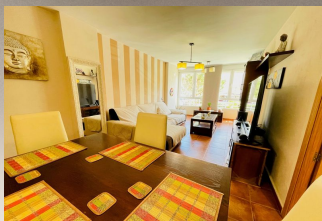


E

Emissiones: 41 Kg CO<sub>2</sub>/m<sup>2</sup> año

Piso de 2 dormitorios, salón-comedor de paso, baño completo con plato de ducha, totalmente exterior.

**174.000€ / 96m<sup>2</sup>**



E

Emissiones: 41 Kg CO<sub>2</sub>/m<sup>2</sup> año

Vivienda de 3 dormitorios con a/e y principal con a/a. Salón-comedor con a/a. Cocina tipo office equipada, baño completo con plato de ducha y ventana. Ascensor.

**145.000€ / 58m<sup>2</sup>**



E

Consumo: 141 Kw h/m<sup>2</sup> año

Piso de 2 dormitorios, baño completo con plato de ducha, cocina americana, preinstalación de a/a, zonas verdes y patio privado residencial.

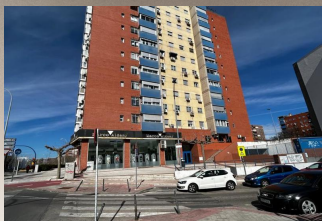
**147.260€ / 95m<sup>2</sup>**



E

Piso de 4 dormitorios, salón-comedor con terraza, baño completo reformado con plato de ducha, calefacción de gas natural. Para entrar a vivir.

**230.650€ / 110m<sup>2</sup>**



Vivienda con a/a de 3 dormitorios. Salón-comedor. Terraza cerrada. Cocina amueblada y equipada. 2 baños completos con bañera y ventana. Garaje. Asc.

**11.210€ / 11m<sup>2</sup>**



Inmueble exento de certificación energética

Plaza de garaje con puerta automática, mando a distancia, cámara de videovigilancia y de fácil acceso.

**12.000€ / 10m<sup>2</sup>**



Inmueble exento de certificación energética

Plaza de garaje con puerta automática, mando a distancia, cámara de videovigilancia y de fácil acceso.



# redpiso

Servicios Inmobiliarios

## FUENLABRADA 2 - HOSPITAL

Calle Grecia, 28

Tfno 918275215

e.fuenlabrada2@redpiso.es

149.900€ / 70m<sup>2</sup>



E

Fuenlabrada 2

3 dormitorios, 1 wc, salón de paso, 2 ascensores, fachada rehabilitada.

239.000€ / 529m<sup>2</sup>



F

Venta de nave amplia con muchas posibilidades en zona industrial de fuenlabrada ,2 aseos, 529 mts



## Financiación 100%

Intermediación financiera

64.900€ / 50m<sup>2</sup>



E

Local comercial en venta en calle portugal, fuenlabrada ii?el molino, fuenlabrada, madrid

155.000€ / 89m<sup>2</sup>



Vivienda con 3 dormitorios, cocina, salón con salida a terraza abierta, baño. Excelente ubicación

139.900€ / 76m<sup>2</sup>



E

Arroyo, fuenlabrada, 3 dormitorios, baño con plato de ducha, 2 ascensores

152.500€ / 85m<sup>2</sup>



E

Fuenlabrada 2, la loma

3 dormitorios, 1 wc, salón y cocina ampliados, ascensor

157.500€ / 80m<sup>2</sup>



E

Fuenlabrada 2

3 dormitorios, 1 wc, salón de paso, 2 ascensores y 2 terrazas

239.000€ / 280m<sup>2</sup>



E

Chalet en carranque

parcela de 500m<sup>2</sup>, consta de 6 dormitorios, 3 baños, bodega, buhardilla, garaje 3 coches, zonas ajardinadas, piscina.





# redpiso

Servicios Inmobiliarios

**FUENLABRADA - LORANCA**

La Alegría, 4

Tfno 918331318

loranca@redpiso.es

**178.000€ / 85m<sup>2</sup>**



**F**

Loranca

3 dormitorios, 1 wc, salón de paso con a/a y terraza abierta, cocina reformada



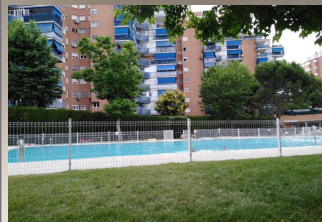
redpiso

Servicios Inmobiliarios

**SOLICITE LA  
VALORACIÓN GRATUITA  
DE SU VIVIENDA**

**www.redpiso.es**

**132.000€ / 65m<sup>2</sup>**

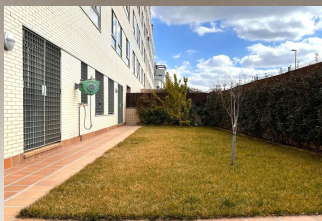


**F**

Loranca - renta libre

1 dormitorio, 1 baño completo, cocina reformada y salón reformados, amplia terraza.  
Piscina

**490.000€ / 155m<sup>2</sup>**



**E**

Vivero - bajo c/ patio 160m<sup>2</sup>

4 dormitorios, 2 wc completos y un aseo, cocina con tendedero y salón independiente.  
Dos garajes y trastero

**25.500€ / 19m<sup>2</sup>**



Plaza de garaje en loranca

**950€ / 105m<sup>2</sup>**



**F**

ático - alquiler

4 dormitorios, 2 wc completos, salón independiente, cocina sin amueblar, amplia terraza

**207.000€ / 97m<sup>2</sup>**



**F**

Loranca

3 dormitorios, 2 wc completos, salón independiente con salida a terraza, cocina con salida a tendedero/terraza

**180.000€ / 84m<sup>2</sup>**



**F**

Loranca

3 dormitorios, 2wc, salón independiente, cocina con tendedero, plaza de garaje, trastero y piscina

**165.000€ / 103m<sup>2</sup>**



**F**

Naranjo

3 dormitorios, 1 wc con plato de ducha, salón de paso con salida a terraza cubierta, cocina con office

**www.redpiso.es**



# redpiso

Servicios Inmobiliarios

## FUENLABRADA CENTRO

Calle Luis Sauquillo, 15

Tfno 911104442

fuenlabradacentro@redpiso.es

132.200€ / 60m<sup>2</sup>



E

Estupenda vivienda de 2 dormitorios. Salón-comedor de paso con a/a y acceso a terraza cerrada. Baño completo con plato de ducha. Cocina amueblada y equipada.

176.000€ / 104m<sup>2</sup>



E

Vivienda reforma a estrenar. 3 dormitorios con a/e y principal con vestidor. Salón con cocina americana equipada. 2 baños con plato de ducha. Preinstalación a/a

162.260€ / 85m<sup>2</sup>



E

Vivienda 3 dormitorios. Salón amplio. Cocina amueblada y equipada. 2 baños completos uno con ducha y otro con bañera.

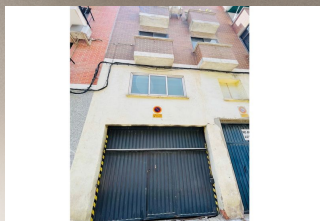
179.000€ / 98m<sup>2</sup>



E

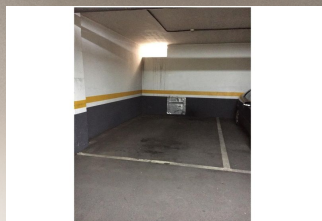
Vivienda reformada de 3 dormitorios con a/e. Salón con a/a. Cocina amueblada y equipada. 2 baños, uno con plato de ducha y otro con bañera. Trastero y ascensor

11.500€ / 12m<sup>2</sup>



Amplia plaza de garaje en el centro de fuenlabrada. Puerta automática y de fácil acceso.

14.000€ / 5m<sup>2</sup>



E

Amplia plaza de garaje en el centro de fuenlabrada. Puerta automática y de fácil acceso.

135.000€ / 70m<sup>2</sup>



E

Vivienda de 3 dormitorios. Salón-comedor de paso con acceso a terraza cerrada con armario. Cocina amueblada y equipada. Baño completo con bañera. Ascensor.

210.000€ / 114m<sup>2</sup>



E

Redpiso comercializa en exclusiva 13 viviendas de obra nueva en el centro de fuenlabrada de 2 y 3 dormitorios, 2 baños completos. Plaza de garaje y trastero.

147.260€ / 67m<sup>2</sup>



E

Vivienda de 2 dormitorios. Cocina amueblada y equipada. Amplio salón independiente. 2 baños uno con bañera y otro con plato de ducha en suite.



# El Certificado Energético

**E**l certificado energético es obligatorio en España desde el 1 de junio de 2013 para poder alquilar o vender un inmueble o local.

La obligación de mostrar el certificado energético está regulada en España por el Real Decreto 235/2013. La normativa de certificación energética procede de una Directiva Europea que ya han acatado todos los estados miembros.

La responsabilidad de obtener este certificado energético es del propietario de la vivienda, quién debe contratar el servicio de un técnico certificador para obtener su certificado energético.

## ¿Qué es el Certificado Energético?

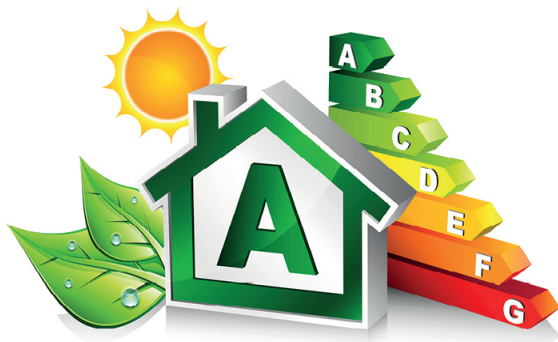
Es el certificado imprescindible para vender o alquilar un inmueble. El certificado energético informa sobre el consumo energético y sobre las emisiones de CO<sup>2</sup> de un inmueble que se anuncia en venta o en alquiler.

## ¿Qué es la Etiqueta Energética?

Esta etiqueta se obtiene una vez registrado en su respectiva Comunidad Autónoma el Certificado Energético. Ésta indica las calificaciones de emisiones y de consumo que el inmueble ha obtenido en su certificado energético, en una escala de colores que va de la A, la más eficiente, a la G, la menos eficiente.

## ¿Cómo Obtener la Calificación?

Es imprescindible que el redactor del Certificado Energético sea técnico competente.



## ¿En qué consiste el Certificado Energético?

El certificado energético es un informe que consta de varias páginas. Contiene abundante información sobre la orientación, la situación, la envolvente, la iluminación y las instalaciones productoras de energía del inmueble.

En la primera página del certificado energético contienen los datos generales del inmueble, además de los datos del técnico certificador. En la parte inferior se indica la calificación energética global del inmueble, en términos de emisiones de dióxido de carbono liberado a la atmósfera.

Esta calificación aparecerá en la etiqueta de eficiencia energética, cuando se registre el certificado energético. También aparecerá en la etiqueta energética la calificación de consumo de energía (Kw h/m<sup>2</sup>•año).

## ¿Cómo identificarlo en la revista y en la web?

En nuestras revistas, la información referente al certificado energético de los inmuebles aparecerá en la descripción del inmueble, indicando la etiqueta energética con las calificaciones de emisiones y de consumo energético.

En la web, la etiqueta energética incluida también aparecerá destacada en las características del inmueble.



← → ↻ <https://www.redpiso.es>

**redpiso** Vendo tu piso Oficinas Contacto Trabajo con nosotros

Pisos y casas en Madrid provincia 1 de 2205 inmuebles [Siguientes >](#)

Metros: 103 m²	Dormitorios: 3	Baños: 2	<b>Cal. energética</b>
Consumo: 122 kW h/m² año	Emisiones: 78 kg CO2/m² año	Estado: A reformar	Orientación: Oeste
Exterior	Ascensor	Trastero	Cocina equipada
Agua caliente: Gas natural	Calificación: Gas Natural	<input type="checkbox"/> Tipo de suelo: Parquet	<input type="checkbox"/> Tipo de fachada: Ladrillo
Antigüedad: Entre 25 y 35 años	Comunidad: 95,00 €		



# redpiso

Servicios Inmobiliarios

**FUENLABRADA - LA SERNA**

Calle Valladolid 1

Tfno 916901006

e.fuenlabrada@redpiso.es

**149.900€ / 95m<sup>2</sup>**



**F**

Zona parque europa. Piso de 3 dormitorios, baño, cocina y salón con terraza incorporada al mismo. Finca con ascensor y calefacción central.

**167.500€ / 90m<sup>2</sup>**



**E**

Zona provincias. Piso semireformado de 3 dormitorios, amplio salón, baño y cocina con tendedero. Cuenta con aire acondicionado. Finca con ascensor.

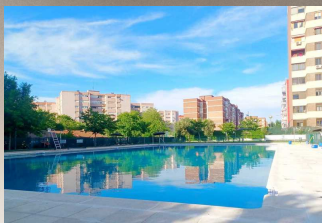
**174.000€ / 96m<sup>2</sup>**



**F**

Zona arcoiris. Consta de 3 dormitorios, baño, cocina con tendedero, amplio salón y terraza. Armarios empotrados. Finca con ascensor. Buena ubicación.

**176.000€ / 96m<sup>2</sup>**



**D**

Zona parque granada. Piso de 3 dormitorios, baño, salón, cocina con office. La finca cuenta con ascensor, piscina y zonas verdes.

**196.000€ / 85m<sup>2</sup>**



**D**

Zona nile. Amplio piso reformado de 3 dormitorios, 2 baños, salón con terraza, y cocina con tendedero. Cuenta con trastero. Finca con ascensor.

**278.000€ / 105m<sup>2</sup>**



**E**

Gran piso de 3 dormitorios, 2 baños, salón luminoso con terraza, cocina con tendedero, plaza de garaje y trastero. Ascensor, piscina y zonas comunes.

**168.000€ / 85m<sup>2</sup>**



**E**

Zona avda. Las provincias. Piso totalmente reformado, 3 dormitorios, baño, salón con terraza y cocina con tendedero cubierto. Finca con ascensor.

**160.000€ / 80m<sup>2</sup>**



**G**

Zona provincias. Local comercial a pie de calle. Cuenta con 2 aseos, almacén, salida de humos, cocina y despensa. Gran oportunidad de inversión.

**149.900€ / 75m<sup>2</sup>**



**E**

Zona avenida provincias. Piso de 3 dormitorios, baño reformado, salón con terraza y cocina con tendedero. Aire acondicionado. Finca con ascensor.





# redpiso

Servicios Inmobiliarios

**PARLA CENTRO**

Calle Real, 51

Tfno 918315181

e.proyectoparla@redpiso.es

**139.500€ / 75m<sup>2</sup>**



**F**

Zona fuentebella  
vivienda completamente reformada con  
terraza, piscina, pistas deportivas, 3  
dormitorios, cocina, baño y trastero.

**67.000€ / 86m<sup>2</sup>**



**F**

Zona fuentebella  
local comercial con posibilidad de hacer  
vivienda, amplios escaparates, 2 baños.

**144.800€ / 80m<sup>2</sup>**



**F**

Zona parque inlasa  
4ª planta con ascensor, amplio salón, 3  
dormitorios, cocina equipada, baño y aseo, la  
vivienda se queda completamente equipada.

**149.900€ / 88m<sup>2</sup>**



**F**

Zona centro  
amplia vivienda de 4 dormitorios, terraza y  
ascensor en excelente zona, salón, cocina y  
baño.

**97.300€ / 95m<sup>2</sup>**



**G**

Zona centro  
gran local en esquina, zona centro, con  
posibilidad de hacer vivienda (2 apartamentos),  
patio, baño, aire acondicionado.

**128.800€ / 80m<sup>2</sup>**



**E**

Zona la fuente  
amplia vivienda en primera planta con  
ascensor, posibilidad de quedarse amueblada,  
3 dormitorios, cocina, terraza, baño.

**344.000€ / 180m<sup>2</sup>**



**E**

Zona las lagunas  
chalet adosado de 3 plantas, 2 patios,  
buhardilla con terraza, piscina de obra, garaje,  
cocina equipada, 4 dormitorios, 3 baños.

**321.800€ / 145m<sup>2</sup>**



**E**

Zona las lagunas  
chalet adosado con patio de 70m2 aprox,  
piscina y barbacoa, amplio salón, cocina, 3  
dormitorios, 2 baños, trastero, garaje.

**334.500€ / 190m<sup>2</sup>**



**E**

Zona la ermita  
grandioso chalet con patio de 90m2 aprox,  
amplio salón, cocina equipada, 4 dormitorios, 3  
baños, garaje, trastero.



# redpiso

Servicios Inmobiliarios

**PARLA REYES  
LAS AMÉRICAS**

Calle Pinto, 65

Tfno 910299836

e.parla@redpiso.es

**172.500€ / 114m<sup>2</sup>**



**C**

Zona reyes

1º planta con ascensor, salón, 3 dormitorios, 2 baños y cocina con terraza tendedero

**123.500€ / 97m<sup>2</sup>**



**C**

Zona pintores

2ª planta, urb privada con piscina, 3 dormitorios, 1 baño y terraza

**197.000€ / 124m<sup>2</sup>**



**D**

Zona las américas

3ª planta, recibidor, salón independiente, cocina equipada, 3 dormitorios, 2 baños, garaje y trastero

**126.000€ / 83m<sup>2</sup>**



**B**

Zona villayuentus

2ª planta, salón con acceso a terraza, cocina equipada, 3 dormitorios y 1 baño

**109.000€ / 70m<sup>2</sup>**



**E**

Zona pinto- san roque. Bajo con 2 dormitorios, cocina equipada, 1 baño y aire acondicionado

**115.500€ / 66m<sup>2</sup>**



Zona pinto-san roque

2º planta, 3 dormitorios, cocina equipada, 1 baño y terraza

**178.500€ / 86m<sup>2</sup>**



**C**

Urbanización privada 4ª planta con ascensor, salón independiente, cocina equipada, 2 dormitorios, 2 baño, garaje, trastero y piscina

**113.500€ / 87m<sup>2</sup>**



**E**

Zona reyes

4º planta con 2 dormitorios, cocina americana, 1 baño y terraza

**113.500€ / 78m<sup>2</sup>**



Zona villayuentus

2º planta con 2 dormitorios, cocina equipada, 1 baño y terraza





# redpiso

Servicios Inmobiliarios

**PARLA ESTE**

Avenida de Las Estrellas, 37

Tfno 918250012

e.parlaeste@redpiso.es

## A consultar



**D** Emisiones: 26 Kg CO2/m² año. Consumo: 126 Kw h/m² año

Impresionante bajo de 162m2, con 4 dormitorios, salón independiente con salida a patio de 80m2, 2 baños, garaje y trastero. Urb privada muy completa.

## A consultar



**D**

Vivienda de 110 m2, 4 dormitorios completamente exterior, gran salón independiente, 2 baños, p de garaje y trastero, urb privada con piscina y zonas infantiles

## A consultar



**D**

Emisiones: 26 Kg CO2/m² año. Consumo: 124 Kw h/m² año  
Magnifica vivienda de 94m2 , 3 dormitorios, gran salón, cocina amueblada, plaza de garaje y trastero. Urb privada con piscina.

**238.000€ / 94m²**



**D** Emisiones: 33 Kg CO2/m² año. Consumo: 164 Kw h/m² año

Bonito bajo de renta libre, en urb privada con piscina, salón independiente, patio de 39 m2, cocina amueblada, 3 dormitorios, 2 baños, garaje y trastero.

**429.000€ / 191m²**



**D**

Impresionante chalet de 4 plantas. Piscina en patio trasero. Inmueble reformado, estancias muy amplias, dormitorios dobles. Para entrar a vivir. Excelente zona

**280.000€ / 121m²**



**D**

Residencial las laderas. Terraza de 18m2. 3 dormitorios (principal con vestidor) y 2 baños. Plaza de garaje y trastero. Conserje 24h, pádel, gimnasio, z comunes

## A consultar



**D**

Espectacular vivienda de 108 m2, 3 dormitorios, amplio salón independiente, 2 baños, plaza de garaje y trastero, urb privada con piscina y zonas infantiles.

## A consultar



**E**

Emisiones: 55 Kg CO2/m² año. Consumo: 264 Kw h/m² año  
Oportunidad!!! vivienda de 86m2, 3 dormitorios, salón independiente, 2 baños, p de garaje, trastero, urb privada con piscina, z comunes e infantiles y gimnasio.

## A consultar



**D**

Emisiones: 22 Kg CO2/m² año. Consumo: 109 Kw h/m² año  
Implecable vivienda de 109 m2, salón indep con a/a frío/calor, cocina amueblada, 3 dormitorios, 2 baños, p garaje y trastero. Urb con z infantil y z comunes.



# redpiso

Servicios Inmobiliarios

## GETAFE NORTE LOS MOLINOS

Avenida Ingenioso Hidalgo, 3

Tfno 910441048

losmolinos@redpiso.es

199.900€ / 80m<sup>2</sup>

RESERVADO



Estupendo bajo en venta en getafe norte.  
Consta de 3 dormitorios, 1 baño, salón independiente, amplia cocina con lavadero.  
Incluye una plaza de garaje y trastero

310.000€ / 0m<sup>2</sup>

VENDIDO



Estupendo bajo en los molinos, con patio de 30m<sup>2</sup>, 3 dormitorios, 2 baños, amplio salón y cocina americana. 2 plazas de garaje trastero en urbanización con piscina

264.900€ / 115m<sup>2</sup>

VENDIDO



Coqueto piso en venta en los molinos. Consta de 3 dormitorios, 2 baño, luminoso salón independiente, cocina con tendedero. Incluye 2 plazas de garaje y trastero

285.000€ / 100m<sup>2</sup>



Fantástica vivienda en los molinos. 3 dormitorios, 2 baños, salón independiente, cocina con tendedero, 2 plazas de garaje y trastero. En urbanización con piscina

249.900€ / 88m<sup>2</sup>



Coqueto piso en la zona de los molinos, 3 dormitorios, 2 baños, salón independiente, amplia cocina, una plaza de garaje y trastero

349.900€ / 110m<sup>2</sup>



Vivienda renta libre en los molinos, 3 dormitorios, 2 baños, amplio salón, cocina con tendedero, dos plazas de garaje, trastero. Urbanización con piscina

275.000€ / 100m<sup>2</sup>



Magnifico piso en los molinos. Consta de 3 dormitorios, 2 baño, luminoso salón independiente, cocina con tendedero. Incluye 2 plazas de garaje y trastero

235.000€ / 0m<sup>2</sup>



Magnifico piso en getafe norte consta de 3 dormitorios, 2 baño, luminoso salón, cocina con tendedero. Incluye 1 plaza de garaje



redpiso  
Servicios Inmobiliarios



¿Cuánto vale tu inmueble?  
[www.valoracion.redpiso.es](http://www.valoracion.redpiso.es)





# redpiso

Servicios Inmobiliarios

## GETAFE - ALHÓNDIGA

Calle Faisán, 1

Tfno 919910509

getafealhondiga@redpiso.es

110.000€ / 67m<sup>2</sup>



E

Piso para entrar a vivir, en tercera planta sin ascensor, 3 dormitorios, salón, cocina y baño completo con plato de ducha.

89.990€ / 46m<sup>2</sup>



E

Bar en la mejor zona de la alhóndiga, cocina equipada, 2 aseos y terraza para 12 mesas con posibilidad de ampliar.

12.500€ / 24m<sup>2</sup>



Inmueble exento de certificación energética

Estupenda plaza de garaje de 24m<sup>2</sup>

139.990€ / 58m<sup>2</sup>



E

Piso para entrar a vivir, en primera planta sin ascensor, 2 dormitorios, salón, cocina y baño completo con plato de ducha.



redpiso

Servicios Inmobiliarios



La ciudad es tuya

Proyecto de Expansión Redpiso



126.990€ / 74m<sup>2</sup>



E

Piso para entrar a vivir, en tercera planta sin ascensor, 3 dormitorios, salón, terraza, cocina y baño completo.

340.000€ / 254m<sup>2</sup>



E

Casa adosada, salón de 47m<sup>2</sup>, 4 dormitorios, 4 baños, terraza solárium, garaje y trastero.

11.000€ / 11m<sup>2</sup>



G

Estupenda plaza de garaje de 10. 5m<sup>2</sup> (4,70x2,24) en sótano 1

156.900€ / 76m<sup>2</sup>



E

Piso de 2 dormitorios, salón comedor independiente con acceso a terraza, cocina reformada con office, baño completo con plato de ducha.

[www.redpiso.es](http://www.redpiso.es)

25



**redpiso**  
Servicios Inmobiliarios

**GETAFE - EL BERCIAL**

Av. La Paz (Esq. Alcalde Jesús Prieto)

Tfno 910271490

p.getafe@redpiso.es

**284.900€ / 84m<sup>2</sup>**



**E**

Vivienda tipo loft, salón con cocina americana, 2 terrazas, baño y aseo, 2 plazas de garaje y trastero.

**404.900€ / 163m<sup>2</sup>**



**D**

Piso de 4 dormitorios, 2 baños completos, un aseo, cocina con tendedero de 3m<sup>2</sup>, 2 plazas de garaje, trastero, piscina, pádel, sala polivalente y conserje. Total

**142.000€ / 86m<sup>2</sup>**



**E**

Vivienda de 3 dormitorios, uno de ellos con acceso a terraza, amplia cocina con acceso a comedor, baño completo con plato de ducha. Trastero.

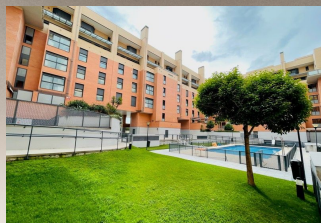
**335.000€ / 139m<sup>2</sup>**



**E**

Piso de 4 dormitorios, 2 baños, salón independiente, cocina con acceso a tendedero cubierto, plaza de garaje y trastero.

**279.000€ / 78m<sup>2</sup>**



**E**

Piso de 2 dormitorios, cocina con tendedero cerrado, dos baños, uno con bañera hidromasaje y otro con plato de ducha, terraza de 6m<sup>2</sup>, garaje, trastero y piscina

**299.900€ / 99m<sup>2</sup>**



**E**

Piso de 3 dormitorios, 2 baños completos con plato de ducha, cocina con office. Garaje y trastero. Piscina, pista de tenis y zonas infantiles.

**1.150€ / 108m<sup>2</sup>**



**E**

Piso de 3 dormitorios, 2 baños completos, cocina equipada con acceso a tendedero cubierto, 2 plazas de garaje. Amueblado. No se admiten mascotas.

**750€ / 65m<sup>2</sup>**



**E**

Piso de 3 dormitorios, salón comedor muy luminoso, cocina amueblada y con office y baño completo con plato de ducha. No se admiten mascotas.

**700€ / 94m<sup>2</sup>**



**E**

Local en zona de paso con fácil acceso, posibilidad de doble altura, salida de humos. En bruto, diáfano.





# redpiso

Servicios Inmobiliarios

## GETAFE SECTOR 3

Avenida Juan Carlos I 1, C.C Getafe 3

Tfno 910293982

getafe3@redpiso.es

**159.000€ / 83m<sup>2</sup>**



Piso en 2ª planta para entrar a vivir, distribuido en 3 dormitorios, salón de 18 m<sup>2</sup>, cocina y baño. Exterior.

**380.000€ / 171m<sup>2</sup>**



Chalet de 2 plantas, 4 dormitorios, salón de 30 m<sup>2</sup>, porche acristalado 13 m<sup>2</sup>, cocina 20m<sup>2</sup>, 2 baños, aseo, garaje, patio delantero de 10 m<sup>2</sup> y trasero de 42 m<sup>2</sup>.

**385.000€ / 217m<sup>2</sup>**



Chalet de 4 plantas, 4 dormitorios, salón, cocina, 2 baños, aseo, garaje, buhardilla, sótano y patios de 21 y 45 m<sup>2</sup>.

**419.900€ / 229m<sup>2</sup>**



Chalet de 4 plantas, 4 dormitorios, salón, cocina, 3 baños, aseo, garaje, sótano, buhardilla y terraza. Patio delantero 31m<sup>2</sup> y trasero de 54m<sup>2</sup>. Piscina privada.

**420.000€ / 224m<sup>2</sup>**



Chalet de 3 plantas, 5 dormitorios, salón, cocina, 3 baños, despacho, buhardilla, patio delantero de 36 m<sup>2</sup> y patio trasero de 62 m<sup>2</sup>.

**499.900€ / 175m<sup>2</sup>**



Chalet de 3 plantas, 6 dormitorios, 3 baños, aseo, salón de 32 m<sup>2</sup>, cocina, porche acristalado de 24 m<sup>2</sup> y patios de 21+57 m<sup>2</sup> con piscina.

**750€ / 61m<sup>2</sup>**



Local en alquiler de 61 m<sup>2</sup> en esquina con sala principal, con dos grandes cristalerías de 30m<sup>2</sup>, trastienda de 31m<sup>2</sup> y baño.

**1.100€ / 120m<sup>2</sup>**



Local en alquiler, diáfano, en bruto, exterior de 120 m<sup>2</sup> en esquina con doble fachada de 12,35 m<sup>2</sup> y 4,64 m<sup>2</sup>.



**EL CERTIFICADO DE CALIFICACIÓN ENERGÉTICA OBLIGATORIO ES GRATIS SI VENDE SU VIVIENDA CON REDPISO**



# redpiso

Servicios Inmobiliarios

## GETAFE - SAN ISIDRO

Calle Toledo, 19

Tfno 919207644

getafesanisidro@redpiso.es

133.000€ / 82m<sup>2</sup>



F

Vivienda de 82 m2 distribuida en 3 dormitorios, cocina equipada, baño, salón y 2 terrazas. Segunda planta con ascensor.

330.000€ / 122m<sup>2</sup>



F

ático dúplex en perfectas condiciones. 3 dormitorios, 2 baños y un aseo, 3 terrazas, 2 trasteros. 3º con ascensor.

129.900€ / 83m<sup>2</sup>



F

Piso en segunda planta que consta de 83 m2 distribuida en 3 dormitorios, baño con bañera, cocina equipada, terraza.

123.000€ / 52m<sup>2</sup>



F

2 dormitorios, baño, amplio salón, cocina equipada. Próximamente ascensor.

134.000€ / 41m<sup>2</sup>



F

Piso de 41 m2 distribuidos en 2 dormitorios, salón, cocina y baño. Completamente reformado.

154.900€ / 59m<sup>2</sup>



F

Piso reformado de 59 m2 construidos, 2 dormitorios, salón con acceso a terraza exterior, cocina equipada, baño con bañera de hidromasaje.

105.000€ / 88m<sup>2</sup>



F

Local comercial con escaparate, dispone de una superficie de 71 m2 construidos, distribuidos en 3 despachos y un aseo.

1.500€ / 142m<sup>2</sup>



F

Amplio local comercial con 140 m2, que consta de cuatro despachos, cocina, baño. Muy buena ubicación, a 50 metros del ayuntamiento de getafe.

17.000€ / 13m<sup>2</sup>



F

Amplia plaza de garaje que dispone de ascensor y conserje de seguridad 24 horas





# redpiso

Servicios Inmobiliarios

**GETAFE - JUAN DE LA CIERVA**

Avenida Juan de la Cierva, 35

Tfno 916829093

e.getafe@redpiso.es

**179.900€ / 69m<sup>2</sup>**



**F**

Piso de 69m<sup>2</sup>, 2 dormitorios, 1 baño, edificación de 25 años, incluye una plaza de garaje.

**113.000€ / 63m<sup>2</sup>**



**F**

Piso de 63 m<sup>2</sup>, distribuido en 3 dormitorios, un baño, cocina equipada, salón independiente con acceso a terraza.

**124.900€ / 67m<sup>2</sup>**



**E**

Piso de 3 dormitorios, salón - comedor, cocina, baño y terraza cubierta. Lista para entrar a vivir.

**90.000€ / 40m<sup>2</sup>**



**F**

Local comercial, que consta de una sala de baile, vestuario y baño.

**119.900€ / 59m<sup>2</sup>**



**E**

Piso totalmente reformado, consta de 2 dormitorios, salón, cocina y baño.



**PACO Y NURIA TIENEN UN ASESOR INMOBILIARIO EN EXCLUSIVA**

**redpiso**  
Servicios Inmobiliarios

La seguridad de acertar

## SUMA

LA COMPRA DE  
TU VIVIENDA Y REFORMA  
EN UN CRÉDITO ÚNICO



**DCREDIT**  
Servicios Financieros

**600€ / 30m<sup>2</sup>**



**C**

Emissiones: 30 Kg CO<sub>2</sub>/m<sup>2</sup> año. Consumo: 178 Kw h/m<sup>2</sup> año  
Alquiler de local comercial, sito en una de las avenidas principales de getafe.

**Red Tax**  
Transición

La gestoría que te escucha y se compromete



- Compraventas
- Herencias
- Donaciones
- Elevaciones a Público
- Descalificaciones
- Cancelaciones registrales
- Constitución de empresas
- Permisos de venta

📞 915 078 237 | 📧 redtax@redpiso.es

[www.redpiso.es](http://www.redpiso.es)

**268.000€ / 129m<sup>2</sup>**



**D**

En la calle cádiz, edificación de 22 años, con garaje, 129m<sup>2</sup>, 3 dormitorios, 2 baños, salón, y una cocina independiente.

**229.000€ / 165m<sup>2</sup>**



**E**

Piso en calle álvaro de bazán, 2 dormitorios, 2 baños uno en suite, salón independiente, y cocina, patio de 47m<sup>2</sup>



**Financiación  
100%**

Intermediación financiera

**135.000€ / 66m<sup>2</sup>**



**E**

Calle Jiménez e iglesias, 2º planta exterior, 3 dormitorios, 1 baño, 66m<sup>2</sup>.

**159.000€ / 72m<sup>2</sup>**



**E**

Planta baja de 72m<sup>2</sup> distribuidos en 2 dormitorios, 1 baño, cocina y salón independientes.



**SOLICITE LA  
VALORACIÓN GRATUITA  
DE SU VIVIENDA**

**www.redpiso.es**



¿Cuánto vale tu inmueble?  
**www.valoracion.redpiso.es**



La ciudad es tuya  
**Proyecto de Expansión Redpiso**



**EL CERTIFICADO DE CALIFICACIÓN  
ENERGÉTICA OBLIGATORIO ES GRATIS  
SI VENDE SU VIVIENDA CON REDPISO**





# redpiso

Servicios Inmobiliarios

## ALCORCÓN SUR

Calle Gabriela Mistral, 3

Tfno 915007204

area.alcorconsur@redpiso.es

625.000€ / 228m<sup>2</sup>



**E**  
Zona retamas. Chalet de 4 dormitorios, 3 baños, salón independiente y cocina. Buhardilla, sótano, garaje, porche y patio con piscina privada.

255.000€ / 81m<sup>2</sup>



**E**  
Zona retamas. Piso de 2 dormitorios, 2 baños, salón independiente y cocina. Urbanización privada, conserje, zona infantil, piscina, garaje y trastero.

385.000€ / 146m<sup>2</sup>



**E**  
Zona retamas. Triplex de 3 dormitorios, 3 baños, salón con terraza, cocina equipada y buhardilla acondicionada. Garaje incluido. Urbanización con piscina.

520.000€ / 254m<sup>2</sup>



**E**  
Zona retamas. Chalet de 4 dormitorios, 3 baños, salón independiente y cocina. Buhardilla, sótano, garaje, porche, patio trasero y piscina comunitaria.

235.000€ / 84m<sup>2</sup>



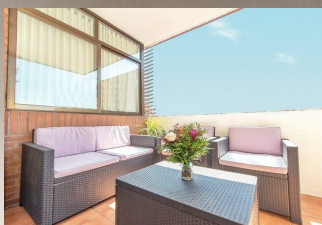
Zona retamas. Piso 3 dormitorios, 1 baño, salón independiente, cocina con tendedero cubierto. Urbanización privada, zona infantil y plaza de garaje.

414.000€ / 135m<sup>2</sup>



Zona retamas. Dúplex de 4 dormitorios, 3 baños, salón independiente, cocina y terraza. Urbanización privada, piscina, zonas comunes y 2 plazas de garaje.

350.000€ / 125m<sup>2</sup>



**E**  
Zona retamas. Piso de 3 dormitorios, 2 baños, salón independiente, cocina y terraza. Urbanización privada, zona ajardinada, piscina, garaje y trastero.

550.000€ / 268m<sup>2</sup>



**E**  
Chalet adosado con acceso directo desde cocina y salón. Cuatro dormitorios y tres baños. Piscina comunitaria y zonas infantiles. Sótano diáfano y garaje.

1.000€ / 90m<sup>2</sup>



Zona retamas. Piso en alquiler, de 3 dormitorios, 2 baños, salón, cocina y tendedero cubierto. Urb. Privada con conserje, piscina, zona infantil y trastero.

[www.redpiso.es](http://www.redpiso.es)



**96.000€ / 60m<sup>2</sup>**



Calle polvoranca, 5ª planta con ascensor aprobado y consta de: amplio salón de paso con terraza cerrada, 2 dormitorios, baño con plato de ducha y cocina.

**143.000€ / 75m<sup>2</sup>**



Calle la ermita, 3ª planta sin ascensor y consta de: salón independiente con terraza, 3 dormitorios, baño plato de ducha y cocina con office. Reformado.

**143.000€ / 67m<sup>2</sup>**



Calle dos de mayo, 3ª planta con ascensor y consta de: salón de paso con terraza, 3 dormitorios, baño con bañera y cocina con tendedero. Para entrar a vivir.

**149.900€ / 78m<sup>2</sup>**



Calle mayor, 4ª planta con ascensor y consta de: salón de paso con terraza, 3 dormitorios, baño con bañera y cocina con tendedero. Para reformar.

**169.900€ / 67m<sup>2</sup>**



Calle mayor, bajo con altura, y consta de: salón de paso con terraza, 3 dormitorios, baño con plato de ducha y cocina. Patio compartido y para entrar a vivir.

**179.900€ / 92m<sup>2</sup>**



Calle matadero, 3ª planta, salón de independiente con amplia terraza, 3 dormitorios dobles, baño con plato de ducha y cocina con office. Garaje opcional.

**188.000€ / 90m<sup>2</sup>**



Calle retablo, 4ª planta con ascensor y consta de: salón de paso con terraza cerrada, 3 dormitorios, baño con bañera y cocina con tendedero. Para entrar a vivir

**194.900€ / 94m<sup>2</sup>**



Los cantos, 2ª planta con ascensor y consta de: salón de paso con terraza cerrada, 3 dormitorios, baño con bañera, aseo y cocina con tendedero. Garaje opcional.

**199.900€ / 86m<sup>2</sup>**



Parque mayor, 4ª planta con ascensor y consta de: salón de paso con terraza abierta, 3 dormitorios, baño con bañera, y cocina con office. Urb. Con piscina.





# redpiso

Servicios Inmobiliarios

## ALCORCÓN VALDERAS

Calle Betanzos, 4

Tfno 918251260

e.valderas@redpiso.es

**529.000€ / 213m<sup>2</sup>**



**E**

Los castillos. Exclusivo bajo de dos plantas, muy luminoso, con dos amplios patios. 213m<sup>2</sup> distribuidos en 4 dormitorios, salón, cocina y 2 baños. Urb. Piscina

**320.000€ / 130m<sup>2</sup>**



**E**

Zona p. Lisboa. Vivienda de esquina de 130m<sup>2</sup> 3 dormitorios, salón, cocina, dos baños y terraza. Muy luminosa. Calefacción individual. Incluye plaza de garaje.

**368.000€ / 145m<sup>2</sup>**



**E**

Zona bellas vistas. Vivienda de 145m<sup>2</sup> distribuidos en 4 dormitorios, amplio salón, cocina con tendedero y dos baños. Garaje y amplio trastero. Urb. Con piscina.

**268.000€ / 102m<sup>2</sup>**



**F**

Zona p. Lisboa. Vivienda de 102m<sup>2</sup> distribuidos en 4 dormitorios, salón, cocina, 2 baños y terraza de 18m. Edificio con portero físico. Muy cerca de renfe y metro

**78.000€ / 64m<sup>2</sup>**



**F**

Zona valderas. Local comercial de 64m<sup>2</sup> distribuidos en zona diáfana, dos baños, cocina y almacén. última actividad: bar. Posibilidad de hacer cambio de uso.

**168.000€ / 59m<sup>2</sup>**



**F**

Zona valderas. Vivienda de 60m<sup>2</sup> distribuidos en 3 dormitorios, salón, cocina, baño y terraza. Calefacción central. Edificio con ascensor. Muy cerca de renfe.

**558.000€ / 225m<sup>2</sup>**



**F**

Los castillos. Chalet pareado de cuatro plantas con un total de 225m<sup>2</sup>. Buhardilla, 3 dormitorios, 2 baños, aseo, sótano y garaje. Patio de 40m<sup>2</sup> y porche. Piscina

**178.000€ / 65m<sup>2</sup>**



**E**

Zona bellas vistas. Vivienda de 48m<sup>2</sup> distribuidos en un dormitorio con armario empotrado, salón, cocina con tendedero y baño. Muy luminosa. Urb. Piscina. Trastero

**315.000€ / 98m<sup>2</sup>**



**E**

Los castillos. Vivienda de 98m<sup>2</sup> distribuidos en 3 dormitorios, salón, cocina con tendedero cubierto, dos baños y terraza. Plaza de garaje. Urb. Zonas verdes.

[www.redpiso.es](http://www.redpiso.es)

33



**redpiso**  
Servicios Inmobiliarios

## ALCORCÓN SUR ONDARRETA

Calle río Segre 9 (Esq. Avda. de Leganés)

Tfno 916123912

e.futuroalcorcon@redpiso.es

**188.000€ / 68m<sup>2</sup>**



**E**

Zona ondarreta. Vivienda en un bajo de 68m<sup>2</sup> con orientación sur. Salón, cocina con espacio para office y acceso a gran tendedero, 3 habitaciones y un baño

**356.000€ / 140m<sup>2</sup>**



Zona puerta del sur. Vivienda en urbanización de 4 dormitorios, cocina con tendedero, salón con mirador, 2 baños (uno en suite), trastero y calefacción central.

**215.000€ / 88m<sup>2</sup>**



**E**

Zona ondarreta, 3 dormitorios, 1 baño, cocina office y amplio salón comedor. Reformado. Calefacción central y jardines. Metro puerta del sur I10,I12 a 100m.

**229.000€ / 110m<sup>2</sup>**



**E**

Zona ondarreta. Vivienda de esquina de 110m<sup>2</sup> distribuidos en 3 dormitorios, salón, cocina con tendedero, 2 baños y terraza. Calefacción central y portero físico

**219.000€ / 82m<sup>2</sup>**



Zona ondarreta. Vivienda de 75m<sup>2</sup> con doble orientación, compuesto por salón, cocina, 3 habitaciones, baño, calefacción central, trastero, conserje y ascensor.

**325.000€ / 98m<sup>2</sup>**



**F**

Zona la paz, 3 dormitorios, baño completo, salón comedor y cocina. Para entrar a vivir. Urba cerrada con piscina, pista de tenis, conserjería 24h y trastero.

**229.000€ / 89m<sup>2</sup>**



**F**

Zona ondarreta, 3 dormitorios, baño completo, cocina y salón comedor con terraza. Para entrar a vivir. Metro puerta del sur I10,I12 a menos de 100 metros

**155.000€ / 200m<sup>2</sup>**



**E**

Local comercial de 200m<sup>2</sup>. Primera planta diáfana de 107m<sup>2</sup> y sótano de 73m<sup>2</sup>. Fachada de 12m<sup>2</sup>. Disponible para cualquier tipo de negocio. Metro p. Sur I10,I12.

**252.000€ / 89m<sup>2</sup>**



**E**

C/san josé, 4 dormitorios, baño completo, aseo, cocina office y salón comedor con salida a terraza. Plaza de garaje opcional. Metro parque lisboa a 400m



# NUEVA HERRAMIENTA DE VALORACIÓN ONLINE DE TU LOCAL O VIVIENDA

[www.valoracion.redpiso.es](http://www.valoracion.redpiso.es)



**redpiso**

Servicios Inmobiliarios

La seguridad de acertar



## CONOCE EL VALOR REAL DE TU INMUEBLE



Con la nueva herramienta de **Valoración Online de Redpiso**, te ofrecemos una estimación del precio de venta y alquiler con máximos y mínimos. Además, gracias al conocimiento al detalle de los barrios que tienen nuestros 1.800 asesores, el precio ofrecido es el que más se ajusta a la realidad en comparación con otras aplicaciones de valoración que hay en el mercado.

**243.000€ / 96m<sup>2</sup>**



**E**

Redpiso ensanche sur vende vivienda en planta baja muy luminosa. Con 2 dormitorios, amplio salón independiente, cocina con tendadero y gran baño.

**379.990€ / 100m<sup>2</sup>**



**E**

Redpiso ensanche sur vende en parque oeste luminosa vivienda distribuida en 3 dormitorios, 2 baños, en urbanización privada con piscina.

**339.900€ / 121m<sup>2</sup>**



**E**

Redpiso ensanche sur vende vivienda de 3 dormitorios, 2 baños, 2 plazas de garaje, trastero y terraza. Urbanización privada con vigilancia 24 horas

**489.000€ / 211m<sup>2</sup>**



**E**

Redpiso ensanche sur vende ático de 4 dormitorios, 2 baños completos, 1 aseo, salón independiente, cocina amueblada y 3 terrazas con gran amplitud.

**253.000€ / 90m<sup>2</sup>**



**E**

Redpiso ensanche sur vende vivienda de vppb con 3 dormitorios, 2 baños, 2 plazas de garaje y trastero, en urbanización privada con conserje.

**450.000€ / 382m<sup>2</sup>**



**E**

Redpiso ensanche sur vende en calalberche preciosa casa independiente con 3. 000m<sup>2</sup> con piscina y barbacoa.

**2.000€ / 246m<sup>2</sup>**



**E**

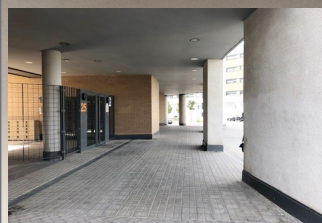
Redpiso nuevo ensanche sur, alquiler!!! oportunidad!!!  
local comercial 2 alturas, mas informacion en nuestra oficina

**A consultar**



Redpiso alquiler en la zona del ensanche, local comercial de 120m<sup>2</sup> útiles. En una de las calles principales. Perfecta comunicación con transporte.

**1.000€ / 110m<sup>2</sup>**



Redpiso alquiler en la zona del ensanche, local comercial de 93m<sup>2</sup> útiles. En una de las calles principales.





# redpiso

Servicios Inmobiliarios

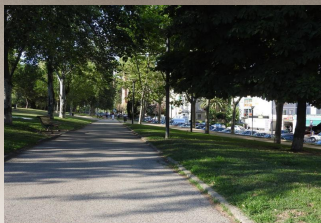
## LEGANÉS CENTRO

Avenida Doctor Martín Vega Jaudenes, 7

Tfno 910228880

p.leganes2015@redpiso.es

111.900€ / 60m<sup>2</sup>



G

Vivienda de 3 habitaciones, al lado de avenida fuenlabrada y universidad carlos iii.

124.900€ / 50m<sup>2</sup>



F

Preciso piso reformado. 1ª planta, 2 habitaciones, terraza y patio.

141.900€ / 70m<sup>2</sup>



F

Vivienda de 3 habitaciones, terraza abierta en el salón. Excelente ubicación, situado en plena avenida.

210.000€ / 90m<sup>2</sup>



F

Piso en urbanización privada, 2 habitaciones, terraza. Garaje y trastero.

136.900€ / 70m<sup>2</sup>



G

Amplio piso. Primera planta de 3 habitaciones, para entrar a vivir. Al lado de iglesia del salvador y centro de ciudad.

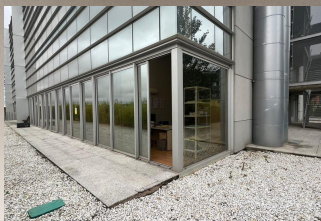
128.900€ / 65m<sup>2</sup>



F

3 habitaciones, terraza acristalada. Vivienda muy luminosa. Al lado de parque picasso.

155.900€ / 92m<sup>2</sup>



F

Oficina tipo loft, 2 plantas, amplias ventanales, muy luminosa, patio. Edificio de oficinas de lujo.

279.000€ / 120m<sup>2</sup>



G

Casa baja en una planta. Al lado de puerta de fuenlabrada y hospital severo ochoa.

115.500€ / 60m<sup>2</sup>



F

Local comercial a pie de calle. Vado y entrada de vehículos. Al lado de casa del reloj.



# redpiso

Servicios Inmobiliarios

## LEGANÉS - EL CARRASCAL

Calle La Rioja, 77

Tfno 911862818

e.leganesfuturo@redpiso.es

146.900€ / 65m<sup>2</sup>

**DESTACADO**



G

Estupenda vivienda completamente reformada, dispone de 2 dormitorios, de los cuales antes eran 3, salón, cocina y amplio baño.

146.900€ / 75m<sup>2</sup>

**OPORTUNIDAD**



G

Se vende piso en una de las mejores zonas. El inmueble se compone de entrada, cocina con tendedero incorporado, salón con terraza, cuarto de baño completo.

153.900€ / 71m<sup>2</sup>

**OPORTUNIDAD**



G

Se vende vivienda junto al metro Julián Besteiro, el inmueble dispone de 3 dormitorios, amplio salón, cocina con terraza y salida a patio comunitario y baño.

156.900€ / 62m<sup>2</sup>



G

El inmueble se compone de entrada, cocina con tendedero incorporado, salón con terraza, cuarto de baño completo y tres dormitorios. La vivienda es muy luminosa

159.900€ / 75m<sup>2</sup>



G

El inmueble se compone cocina con tendedero incorporado, salón con terraza, cuarto de baño con ventana y tres dormitorios. La vivienda es muy luminosa.

164.900€ / 85m<sup>2</sup>



G

Vivienda junto al metro Julián Besteiro, el inmueble dispone de 3 dormitorios, amplio salón con acceso a terraza abierta, cocina y baño.

196.900€ / 94m<sup>2</sup>



G

¡amplia vivienda en excelente zona de zarzaguemada! se encuentra reformada. Dispone de 3 amplios dormitorios, salón, gran cocina y baño.

569.900€ / 289m<sup>2</sup>



F

Consta de 4 habitaciones dobles, la principal con su correspondiente cuarto de baño completo en la suite, más 2 baños completos y 2 aseos. Cuenta con piscina.

85.000€ / 77m<sup>2</sup>

**OPORTUNIDAD**



F

Se vende bonita panadería completamente montada, con salida de humos y licencia de apertura, solo sería entrar a trabajar, se encuentra reformada recientemente





# redpiso

Servicios Inmobiliarios

## LEGANÉS - ZARZAQUEMADA

Avenida Rey Juan Carlos I, 31

Tfno 911191360

e.leganes@redpiso.es

139.900€ / 62m<sup>2</sup>



G

Oportunidad! zarzaquemada. Vivienda de 3 dormitorios, salón, cocina y baño. Dispone de acceso a patio comunitario. Cercano a todos los servicios de la zona.

149.900€ / 78m<sup>2</sup>



G

Vivienda en una ubicación inmejorable, cercano a metro y renfe zarzaquemada. Dispone de 3 dorm. , salón con terraza abierta, cocina con office y baño. Ascensor.

166.900€ / 84m<sup>2</sup>



G

Bonita vivienda en excelente ubicación, 3 dormitorios, salón con acceso a gran terraza acristalada, cocina y baño. La finca dispone de ascensor.

156.900€ / 72m<sup>2</sup>



G

Piso en excelente estado de conservación, dispone de 3 dormitorios, salón con acceso a terraza, cocina y baño. Zona cercana a todos los servicios.

244.900€ / 97m<sup>2</sup>



G

Vivienda en una excelente zona de el carrascal, de 4 dormitorios, 2 baños, cocina, salón y terraza. Cercano al centro comercial parquesur.

179.900€ / 85m<sup>2</sup>



F

Magnífica vivienda en zarzaquemada, reformada de 4 dormitorios, amplio salón, cocina y baño con posibilidades de hacer otro baño.

179.900€ / 74m<sup>2</sup>



G

Vivienda en muy buen estado de conservación, sexta planta con ascensor. 3 dormitorios, salón, cocina y baño. Excelente zona, cercano a línea 12 de metro sur.

279.900€ / 107m<sup>2</sup>



F

Se vende magnífica vivienda con amplias vistas de 4 dormitorios, salón independiente con acceso a terraza abierta, amplia cocina y 2 baños completos.

189.900€ / 87m<sup>2</sup>



G

Piso de 89 metros. Dispone de 3 amplios dormitorios, salón, cocina y baño. Cuenta con terraza. Finca con ascensor. Se encuentra cercano a todos los servicios.



# redpiso

Servicios Inmobiliarios

## LEGANÉS - SAN NICASIO

Calle Río Duero, 16

Tfno 913617624

e.burtoni@redpiso.es

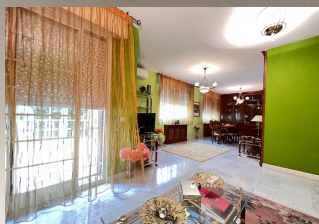
189.900€ / 129m<sup>2</sup>



F

Magnífica vivienda reformada de 4 dormitorios y dos baños (uno en suite) cercana a todos los servicios.

559.900€ / 313m<sup>2</sup>



G

Se vende magnífico chalet en v centenario. Consta de 6 dormitorios, 3 baños completos, aseo, cocina, tendedero, sótano, buhardilla y amplio patio.

146.900€ / 70m<sup>2</sup>



G

Piso en planta baja de tres dormitorios, salón, cocina, baño y patio; excelente ubicación, cercano a la universidad carlos iii. Orientación este.

119.900€ / 61m<sup>2</sup>



G

¡excelente oportunidad! se trata de una vivienda en planta baja, muy bien ubicada, en pleno centro de leganés, rodeada de todos los servicios necesarios.

369.900€ / 151m<sup>2</sup>



F

ático dúplex en el centro de leganés totalmente reformado; consta de 3 dormitorios, 2 baños y un aseo, cocina, salón y terraza de 25 m<sup>2</sup>.

164.900€ / 70m<sup>2</sup>



G

Se vende piso totalmente reformado de tres dormitorios, cocina, baño, salón y dos terrazas. Muy buena ubicación.

119.900€ / 66m<sup>2</sup>



G

Piso de tres dormitorios, baño, cocina y salón con salida a terraza abierta. Muy buena ubicación, cercano a todos los servicios.

114.900€ / 71m<sup>2</sup>



G

Vivienda de 71 m<sup>2</sup>. Consta de 3 dormitorios, cocina, baño y salón con salida a terraza acristalada. Muy luminosa. Orientación sur.

449.900€ / 199m<sup>2</sup>



G

Chalet adosado en campo de tiro. Dispone de 4 dormitorios, 2 baños (uno en suite), un aseo, salón, cocina, garaje, buhardilla, patio y piscina comunitaria.





# redpiso

Servicios Inmobiliarios

## MÓSTOLES SUR

Calle Alfonso XII (Esq. Pº Arroyomolinos)

Tfno 912969291

mostoles.sur@redpiso.es

**150.000€ / 80m²**



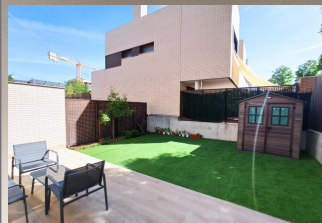
Zona hospital. Salón con salida a terraza abierta, cocina con tendedero cubierto, 3 dormitorios, 1 baño con bañera, ascensor. A tan solo tres minutos del metro.

**125.000€ / 75m²**



Zona hospital. A reformar. Salón luminoso con salida a terraza abierta, 2 dormitorios, cocina, baño con bañera, dos armarios empotrados y ascensor.

**395.000€ / 176m²**



Zona pau. Seminuevo. Chalet adosado de tres plantas, 3 dormitorios, 2 baños y 1 aseo, patio trasero con jardín de 30 m2, porche para dos coches, placas solares.

**160.000€ / 85m²**



**F** Emisiones: 72 Kg CO2/m² año. Consumo: 177 Kw h/m² año  
Zona villafontana. Reformado, 2 dormitorios (antes 3), gran vestidor, cocina con tendedero, baño con plato de ducha y mampara, calefacción central, ascensor.

**250.000€ / 214m²**



**E** Emisiones: 44 Kg CO2/m² año. Consumo: 215 Kw h/m² año  
Chalet independiente parque guadarrama. Dos plantas, 3 dormitorios, dos baños, reforma hace 3 años, porche, garaje cerrado, 450m2 de parcela. Mejor ver.

**130.000€ / 85m²**



**E** Emisiones: 44 Kg CO2/m² año. Consumo: 210 Kw h/m² año  
Zona hospital. Amplio salón con terraza abierta, cocina con tendedero, 3 dormitorios, 1 baño con plato de ducha, fontanería y electricidad renovadas.

**235.000€ / 105m²**



**E** Emisiones: 47 Kg CO2/m² año. Consumo: 230 Kw h/m² año  
Zona pau. Seminuevo. 4 dormitorios, 2 baños (uno en suite), cocina con tendedero cubierto, salón independiente, plaza de garaje y piscina. Mejor ver

**190.000€ / 75m²**



**E** Emisiones: 44 Kg CO2/m² año. Consumo: 210 Kw h/m² año  
Zona pau. Seminuevo. 2 dormitorios, 1 baño, salón luminoso, cocina con tendedero incorporado, ascensor, garaje. Urbanización cerrada con conserje.

**150.000€ / 85m²**



**E** Emisiones: 44 Kg CO2/m² año. Consumo: 210 Kw h/m² año  
Zona centro. Salón con terraza cerrada, cocina office con tendedero cubierto, 3 dormitorios, 1 baño con plato de ducha y mampara, ascensor. Para entrar a vivir



**redpiso**  
Servicios Inmobiliarios

## MÓSTOLES CENTRO

Calle Barcelona, 23

Tfno 911138247

mostoles2015@redpiso.es

**143.500€ / 90m<sup>2</sup>**



**E**  
Piso muy luminoso con salón con salida a terraza amplia cerrada, 3 dormitorios, cocina, baño, portero físico y 2 ascensores.

**152.500€ / 85m<sup>2</sup>**



**E**  
Piso bajo de 3 dormitorios amplios, 1 baño, salón con terraza, cocina con tendedero, trastero y 2 plazas de garaje opcionales no en la misma finca.

**157.300€ / 74m<sup>2</sup>**



**E**  
Piso para entrar a vivir, con un amplio salón luminoso con salida a terraza abierta, cocina con terraza cerrada, baño, 2 dormitorios (antes 3).

**179.600€ / 78m<sup>2</sup>**



**E**  
Piso en móstoles central, a actualizar con 3 dormitorios, salón con terraza abierta, cocina y baño. Zona con todos los servicios.

**199.900€ / 100m<sup>2</sup>**



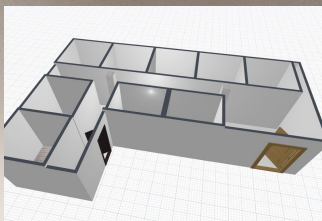
**E**  
Piso totalmente exterior en zona veracruz, cuenta con un amplio salón con salida a terraza cerrada, cocina, 2 baños y 3 habitaciones (antes 4).

**50.000€ / 25m<sup>2</sup>**



**E**  
Oficina en 1ª planta de edificio, distribuida en 2 estancias y salón con salida a patio de uso y disfrute, cocina americana y balo con plato de ducha.

**50.000€ / 70m<sup>2</sup>**



**E**  
Local ideal para hacer trasteros, se sitúa en el centro de móstoles, zona san marcial, en una urbanización cerrada.

**98.500€ / 660m<sup>2</sup>**



Parcela urbana en calypo de 660m<sup>2</sup>, llana y vallada, rodeada de chalets en una urbanización a tan solo 20 min de madrid.

**218.000€ / 118m<sup>2</sup>**



**E**  
Piso en fátima reformado, consta de 3 dormitorios amplios, baño, 2 terrazas (una en salón chimenea eléctrica y otra en dormitorio principal) y cocina.





# redpiso

Servicios Inmobiliarios

## MÓSTOLES NORTE

Calle Pintor Ribera, 1

Tfno 912263987

p.mostoles@redpiso.es

**300.000€ / 132m<sup>2</sup>**



**C** Emisiones: 13 Kg CO<sub>2</sub>/m<sup>2</sup> año. Consumo: 60 Kw h/m<sup>2</sup> año  
Urbanización las meninas. 3 dormitorios, dos baños, salón independiente, cocina con tendedero. Garaje, trastero y piscina.

**200.000€ / 105m<sup>2</sup>**



**E** Emisiones: 49 Kg CO<sub>2</sub>/m<sup>2</sup> año. Consumo: 193 Kw h/m<sup>2</sup> año  
Iviasa. Tres dormitorios, dos baños, salón, terraza abierta y cocina. Ascensor. Reformado

**187.000€ / 86m<sup>2</sup>**



**A** Emisiones: 7 Kg CO<sub>2</sub>/m<sup>2</sup> año. Consumo: 23 Kw h/m<sup>2</sup> año  
Zona parque liana. 3 habitaciones, un baño, salón, terraza, cocina y tendedero. Ventanas climait. Ascensor

**410.000€ / 153m<sup>2</sup>**



**F** Emisiones: 369 Kg CO<sub>2</sub>/m<sup>2</sup> año. Consumo: 78 Kw h/m<sup>2</sup> año  
Chalet en el soto. Para entrar. 6 dormitorios, 5 baños, 2 plantas más garaje, buhardilla y sótano. Patio exterior y terraza en la entrada.

**209.000€ / 120m<sup>2</sup>**



**G** Emisiones: 80 Kg CO<sub>2</sub>/m<sup>2</sup> año. Consumo: 383 Kw h/m<sup>2</sup> año  
Estoril III. Cuatro dormitorios, dos baños, cocina con tendedero, salón y terraza con parte abierta y parte cerrada. Armarios empotrados. Ascensor

**230.000€ / 120m<sup>2</sup>**



**E** Emisiones: 39 Kg CO<sub>2</sub>/m<sup>2</sup> año. Consumo: 151 Kw h/m<sup>2</sup> año  
Iviasa de esquina. 4 dormitorios, 2 baños, cocina con tendedero incluido, salón y terraza abierta. Ascensor

**139.000€ / 77m<sup>2</sup>**



**G** Emisiones: 77 Kg CO<sub>2</sub>/m<sup>2</sup> año. Consumo: 379 Kw h/m<sup>2</sup> año  
Estoril II, tres habitaciones, dos baños completos, salón-cocina.

**160.000€ / 75m<sup>2</sup>**



**C** Emisiones: 13 Kg CO<sub>2</sub>/m<sup>2</sup> año. Consumo: 60 Kw h/m<sup>2</sup> año  
Estoril II. 2 dormitorios, un baño, salón-cocina, y cenador. Zona muy tranquila, rodeada de jardines y zonas verdes. Recién reformado, a estrenar.

**235.000€ / 120m<sup>2</sup>**



**E** Emisiones: 80 Kg CO<sub>2</sub>/m<sup>2</sup> año. Consumo: 241 Kw h/m<sup>2</sup> año  
Estoril II. 4 dormitorios, 2 baños, salón, tendedero, cocina y terraza cerrada. Para entrar a vivir. Ascensor y conserje.



**redpiso**  
Servicios Inmobiliarios

**MÓSTOLES ESTE**

Calle Barcelona, 23

Tfno 910075211

mostoles2018@redpiso.es

**167.500€ / 88m<sup>2</sup>**

**OPORTUNIDAD**



**F**

Piso con salón-comedor y salida a terraza abierta, cocina con tendedero, 3 amplios dormitorios, baño completo y aseo.

**220.000€ / 92m<sup>2</sup>**



**E**

Piso reformado con salón a salida a terraza abierta, recibidor, cocina, 3 dormitorios y baño. Calefacción central y ascensor hasta la planta 0.

**155.000€ / 80m<sup>2</sup>**

**OPORTUNIDAD**



**D**

Piso reformado se distribuye en salón, cocina, baño con plato de ducha, dormitorios, ventanas de climalit, tarima y puertas de roble

**80.000€ / 65m<sup>2</sup>**



**E**

Local de esquina actualmente es un bar, con 2 grandes escaparates. Posibilidad de cambio a vivienda. Bien ubicado.

**195.000€ / 106m<sup>2</sup>**



**E**

Piso en estoril i, distribuido en salón con salida a terraza abierta, amplia cocina, 2 baños y 4 habitaciones.

**130.000€ / 73m<sup>2</sup>**



**E**

4º sin ascensor reformado, distribuido en salón con salida a terraza abierta, 3 dormitorios, cocina con tendedero y baño con plato de ducha.

**177.000€ / 356m<sup>2</sup>**



**D**

Chalet en camarena distribuido en salón-comedor, 4 dormitorios con salida a terraza, 2 baños (1 en suite), aseo, cocina, jardín y garaje.

**142.000€ / 74m<sup>2</sup>**



**E**

Piso bajo para entrar a vivir se distribuye en salón-comedor, cocina reformada, 3 dormitorios, baño con bañera y trastero.

**154.000€ / 75m<sup>2</sup>**

**VENDIDO**



**D**

Piso luminoso se distribuye en salón, 3 dormitorios, cocina reformada, baño con plato de ducha y armarios empotrados.





# redpiso

Servicios Inmobiliarios

## SEVILLA LA NUEVA EL ÁLAMO

Calle de las Escuelas 23

Tfno 910630593

comarca.suroeste@redpiso.es

**79.900€ / 48m<sup>2</sup>**



**E** Emisiones: 39 Kg CO<sub>2</sub>/m<sup>2</sup> año. Consumo: 230 Kw h/m<sup>2</sup> año

El álamo. Piso en perfecto estado. Cocina-salón. Dormitorio. Baño con ventana. Trastero en vivienda. Perfecta ubicación. Muy luminoso. Negociable. Cuota desde 356€.

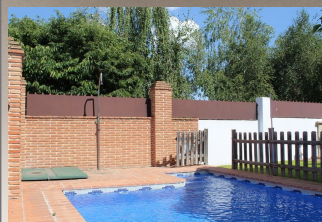
**109.000€ / 108m<sup>2</sup>**



**E** Emisiones: 48 Kg CO<sub>2</sub>/m<sup>2</sup> año. Consumo: 288 Kw h/m<sup>2</sup> año

Villa del prado pueblo, 3 habitaciones, 2 baños, salón con chimenea, cocina, patio, buhardilla y lavadero. Reformado. Vigas de hormigón y acero. Estilo rústico.

**330.000€ / 231m<sup>2</sup>**



**E** Emisiones: 46 Kg CO<sub>2</sub>/m<sup>2</sup> año. Consumo: 225 Kw h/m<sup>2</sup> año

El álamo. Chalet pareado en perfecto estado. 4 dormitorios, 4 baños, salón independiente, cocina amueblada. Piscina. Parcela de 253m<sup>2</sup>. Garaje, trastero. Bien ubicado

**112.000€ / 55m<sup>2</sup>**



**E** Emisiones: 38 Kg CO<sub>2</sub>/m<sup>2</sup> año. Consumo: 229 Kw h/m<sup>2</sup> año

El álamo. Dúplex de dos habitaciones, cocina independiente, baño con ducha, salón, plaza de garaje y ascensor. Perfecto estado, muy luminoso.

**189.900€ / 134m<sup>2</sup>**



**E** Emisiones: 74 Kg CO<sub>2</sub>/m<sup>2</sup> año. Consumo: 285 Kw h/m<sup>2</sup> año

Urb. Montenuovo. 610m<sup>2</sup> de parcela. Casa en planta baja. 3 dormitorios. Baño. Cocina. Salón independiente con chimenea. Cuarto de calderas. Trastero. Casetilla. Piscina

**200.000€ / 121m<sup>2</sup>**



**E** Emisiones: 71 Kg CO<sub>2</sub>/m<sup>2</sup> año. Consumo: 353 Kw h/m<sup>2</sup> año

Encinar del alberche. 1. 143m<sup>2</sup> de parcela. Casa en planta con semisótano. Salón. 3 dormitorios. Baño. Cocina. Cenador. Barbacoa. Trastero. árboles frutales

**99.000€ / 37m<sup>2</sup>**



**E** Emisiones: 54 Kg CO<sub>2</sub>/m<sup>2</sup> año. Consumo: 261 Kw h/m<sup>2</sup> año

El álamo. Piso con cocina amueblada y equipada, cuarto de baño con plato de ducha, salón y dormitorio. A/a, ascensor. Perfecto como inversión.

**298.500€ / 134m<sup>2</sup>**



**A** Emisiones: 9 Kg CO<sub>2</sub>/m<sup>2</sup> año. Consumo: 28 Kw h/m<sup>2</sup> año

El álamo. Casa independiente de una altura reformada. Aerotermia, 16 placas solares y suelo radiante. 3 habitaciones. 2 baños. Chimenea, piscina. Casa de invitados.

**300.000€ / 373m<sup>2</sup>**



**F** Emisiones: 84 Kg CO<sub>2</sub>/m<sup>2</sup> año. Consumo: 324 Kw h/m<sup>2</sup> año

Navalcarnero urb. Calypo. Dos plantas, 2 salones con chimenea, cocina de 25m<sup>2</sup>, 6 dormitorios, 4 baños, 5 armarios empotrados, trastero, piscina, 2 terrazas, cenador.



**red piso**  
Servicios Inmobiliarios

**ARROYOMOLINOS**

Avenida Unión Europea, 43

Tfno 910130236

arroyomolinos@redpiso.es

**90.000€ / 95m<sup>2</sup>**



**F**

Casarrubios del monte. Piso de 2 hab, 1 baño, salón, cocina. Patio de 30m<sup>2</sup>.

**165.000€ / 211m<sup>2</sup>**



**G**

Calypto-fado. Se vende la nuda propiedad. Chalet individua, 4 hab, salón, cocina, 2 baños, 1 aseo. Piscina privada.

**195.000€ / 116m<sup>2</sup>**



**F**

Parque coimbra, piso 4 hab, 2 baños, salón, terraza, cocina garaje y trastero.

**205.000€ / 120m<sup>2</sup>**



**F**

Parque coimbra, piso 4 hab, 2 baños, salón, terraza, cocina trastero.

**259.000€ / 162m<sup>2</sup>**



**F**

Parque coimbra. Piso de 2 hab, 2 baños, salón, cocina, terraza. Garaje y trastero. Zonas verdes

**295.000€ / 126m<sup>2</sup>**



**F**

Zona el caño, piso de 3 hab, 3 baños, cocina, salón, terraza. Garaje y trastero. Piscina comunitaria, zona verde y pista de pádel.

**350.000€ / 232m<sup>2</sup>**



**F**

Parque coimbra. 3 hab, 2 salones, 2 baños, 1 aseo, buhardilla. Parcela. Piscina comunitaria y parque

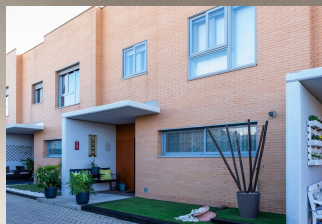
**349.900€ / 187m<sup>2</sup>**



**F**

Parque coimbra. Chalet adosado. 4 hab, salón, cocina, 2 baños, porche, patio. Garaje y trastero  
piscina comunitaria

**439.000€ / 248m<sup>2</sup>**



**C**

Zona europa. Chalet adosado 4 hab, cocina, salón, buhardilla con terraza y 3 baños. Parcela. Piscina comunitaria y placas solares.





# redpiso

Servicios Inmobiliarios

**HUMANES DE MADRID**

Madrid, 53

Tfno 911281080

humanes@redpiso.es

**149.000€ / 85m<sup>2</sup>**

RESERVADO



A

¡¡piso en humanes de madrid!!  
piso en urbanización con piscina, 3 dormitorios,  
1 baño, trastero. Cercano a renfe.

**125.000€ / 80m<sup>2</sup>**

OPORTUNIDAD



¡¡piso en zona santiago ramon y cajal!!  
3 dormitorios, 1 baño, cocina, terraza abierta.  
Cercano a renfe.

**319.000€ / 222m<sup>2</sup>**

OPORTUNIDAD



¡¡chalet pareado en humanes de madrid!!  
4 dormitorios, 3 baños, salón independiente  
con acceso a parcela, garaje para 2 coches,  
piscina privada.

**325.000€ / 283m<sup>2</sup>**

OPORTUNIDAD



¡¡chalet pareado en humanes!!  
5 dormitorios, 3 baños, garaje para 4 coches,  
parcela de 254 m<sup>2</sup>. Zona rodeada de parques.

**339.900€ / 231m<sup>2</sup>**

OPORTUNIDAD



¡¡chalet adosado en zona el bosque humanes  
de madrid!!  
3 dormitorios, 3 baños, trastero, garaje para un  
coche, patio, piscina comunitaria.

**143.000€ / 80m<sup>2</sup>**

OPORTUNIDAD



¡¡piso en humanes de madrid!!  
3 dormitorios, 1 baño, terraza. Finca con  
ascensor. Cercano a renfe.

**210.000€ / 117m<sup>2</sup>**

OPORTUNIDAD



G

¡¡piso en zona el bulevar!!  
4 dormitorios, 2 baños, salón independiente,  
cocina, garaje y trastero.

**199.900€ / 156m<sup>2</sup>**

OPORTUNIDAD



¡¡piso en centro de humanes!!  
3 dormitorios, 2 baños, salón independiente,  
cocina, plaza de garaje incluida en el precio.

**185.000€ / 95m<sup>2</sup>**

OPORTUNIDAD



¡¡piso en zona campovermoso!!  
3 dormitorios, 2 baños, terraza descubierta.  
Cercano a renfe.

**Señorio de Illescas**



**B30** JORGE LUIS  
BORGES, 30

Desde  
**180.127 €**  
+ IVA

**30 CHALETS AUTOPROMOCIÓN**

2 y 3 dormitorios

Dos plazas de garaje, trastero y  
amplio jardín privado

Desde  
**185.000 €**  
+ IVA



**FUTURA CENTER ARENA**

A PASOS DEL METRO  
DE RIVAS FUTURA

**APARTAMENTOS CON ZONAS COMUNES**

Desde 50 a 80 m2 y de 1, 2 y 3 dormitorios.  
Control de acceso, lobby, zonas ajardinadas,  
espacios multiusos, gimnasio, piscina, spa  
y lavandería comunitaria.

**Rivas Vaciamadrid**



**Valdilecha**



**RESIDENCIAL LARES  
DE VALDILECHA**

Desde  
**117.000 €**  
+ IVA

**18 VIVIENDAS**

2 dormitorios

Bajos con jardín.  
Con plaza de garaje. Trastero



Desde  
**225.000 €**  
+ IVA

RESIDENCIAL

**EL MAYORAL 2**

ARGANDA del REY

**44 VIVIENDAS - 2 y 3 dormitorios**

Garaje, trastero, piscina, gimnasio equipado,  
cuarto comunitario climatizado y zonas  
de juego infantil

**Arganda del Rey**

